



System posuvných dveří pro nábytek moderního designu:
SlideLine M

Technik für Möbel


Hettich

Jeden systém, mnoho použití: **SlideLine M**





Design v pohybu

Kování SlideLine M vylepšuje funkčnost i vzhled nábytku: ať se jedná o obývací stěny a policové systémy, či o horní kuchyňské skříňky, koupelnový nábytek nebo kancelářské skříně. Tento mnohostranný systém je vhodný pro všechny běžné nábytkové konstrukce a pro dveře s hmotností do 30 kg. Pro různé tloušťky materiálů jsou v nabídce vhodné profily.

Profil může sloužit zároveň pro dvojce dveře. Pro jedny jako horní, pro druhé jako dolní. Volitelné tlumení Silent System je integrováno ve vozíku. Pozici aktivačního bodu lze určit individuálně.

Technické údaje ve zkratce

- ▶ Jednodráhový systém kování pro posuvné dveře s dolním nosným profilem
- ▶ Hmotnost dveří do 30 kg
- ▶ Tloušťka materiálu
15, 16, 18, 19, 22, 25, 38 mm
- ▶ Výškové seřízení +/- 2 mm
- ▶ Tlumení Silent System s volně polohovatelnými aktivátory
- ▶ Beznářadová rychlomontáž dveří
- ▶ Testováno podle DIN EN 15706

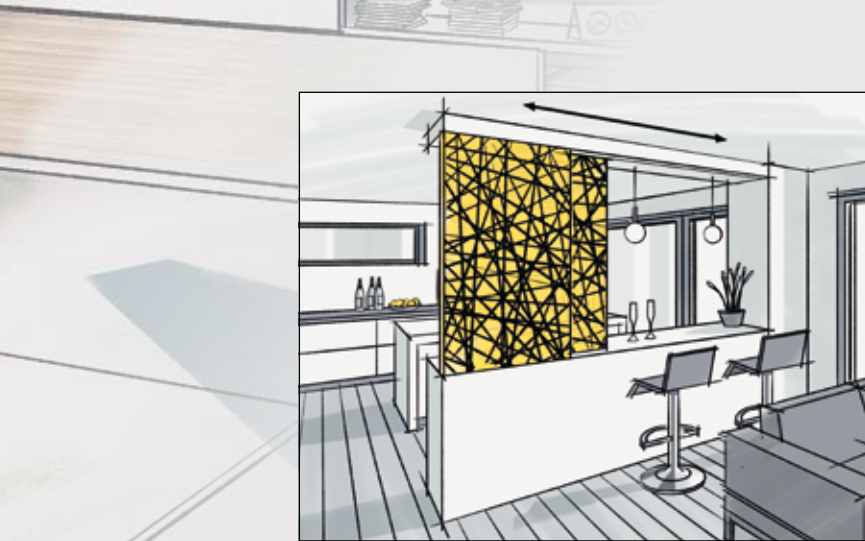
Prostor pro nové nápady : SlideLine M



Vaše nápady rozhodnou

Z jednoduchých polic se díky kování SlideLine M stane funkční nábytek, jehož vzhled se dá kdykoliv změnit: Posunováním dvířek vznikají vždy nové konstelace otevřených a zavřených prvků. Design nábytku je tak stále v pohybu. A nové se vždy opět líbí. Vaše nápady rozhodnou. Objevujte rozmanitost použití kování SlideLine M.





Přehled předností

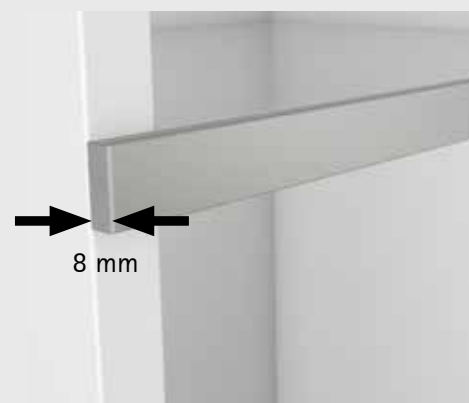
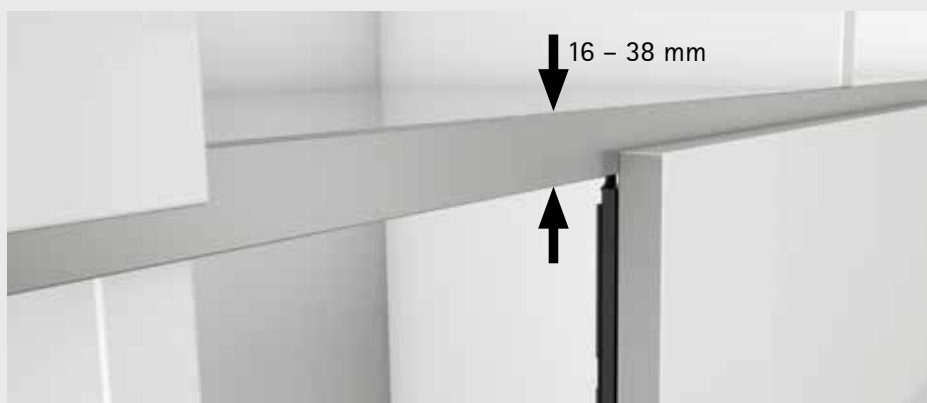


Snadná montáž na sestavený korpus

Nosné profily kování SlideLine M se namontují rychle a pohodlně - jednoduchým přišroubováním. Díky promyšlenému montážnímu

příslušenství to může provést jediný člověk. Veškerá montáž probíhá před korpusem. Proto lze snadno vytvářet kon-

strukce od stěny ke stěně.



Nenápadně elegantní

Funkční prvky SlideLine M ustupují v designu nábytku decentně do pozadí. Profil má tloušťku pouhých 8 mm. Díky tomu doléhají dveře ke korpusu bez nápadných mezer.

Pro dvoje dveře pohybující se nad sebou je možno použít pouze jeden profil.

Různé tloušťky materiálů? Žádný problém: sady profilů pro tloušťky 16 - 38 mm se postarají o perfektně padnoucí řešení.

Stříbrný nebo černý dekorativní profil se elegantně včlení do designu nábytku.



Prvotřídní tlumení: Silent System

Perfektně tlumené posuvné dveře podtrhují hodnotu nábytku. Tlumení Silent System je decentně integrováno do vozíku kování SlideLine M.

A pokud se v jednom profilu pohybuje několik posuvných dveří vedle sebe, je možné je tlumit navzájem, neboť aktivátory lze v profilu umístit dle potřeby.



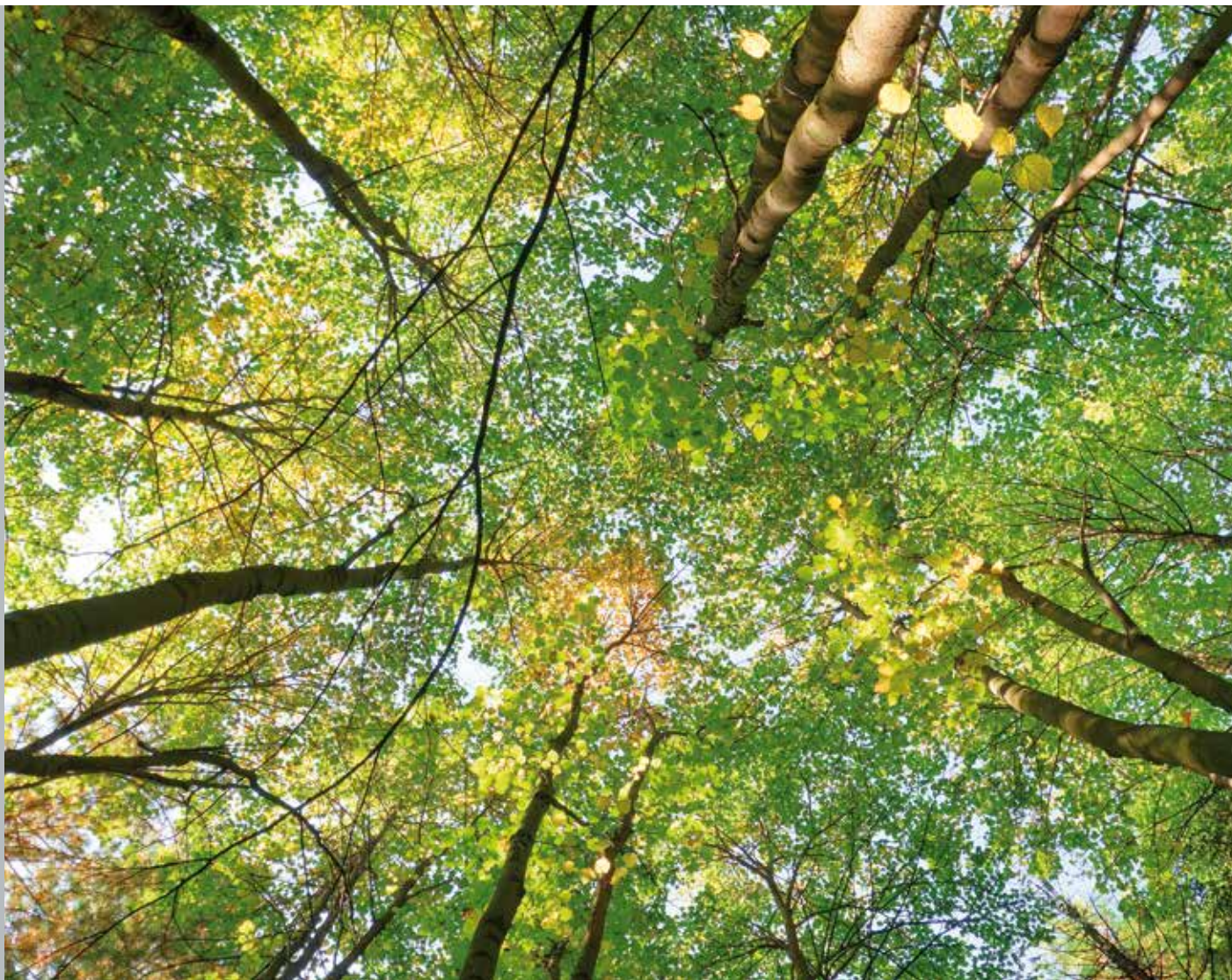
Symetrické mezery, perfektní design.

Pomocí integrovaného seřízení výšky (+/- 2 mm) lze posuvné dveře perfektně seřídit.



Beznářad'ová rychlomontáž

Šetřete čas a sílu: díky SlideLine M se dají posuvné dveře snadno a rychle namontovat. Vodicí díl lze pomocí pružinového mechanismu stáhnout dolů, vsadit bez pomoci nářadí do horního profilu a pak zajistit. Vozík a vodicí díl se jednoduše přišroubují - není třeba speciální opracování dveří.



Hettich přijímá zodpovědnost za svět, ve kterém žijeme. Toto vědomí charakterizuje náš důsledně uplatňovaný management životního prostředí. Za celou skupinu za něj již mnoho let osobně zodpovídá náš referent pro životní prostředí. V každé výrobní pobočce byl navíc ustaven výbor pro životní prostředí. Zákonná ustanovení jsou považována za minimální požadavky. Kromě toho ve významných závodech dodržujeme přísnou směrnici EMAS. A vyvíjíme procesy, s jejichž pomocí se nám v budoucnosti ještě lépe podaří šetřit surovinu a podporovat potřebné snahy o udržitelný rozvoj.

Hettich management životního prostředí

Již v roce 1996 začal Hettich se zaváděním efektivních systémů managementu životního prostředí podle přísného nařízení EMAS (nyní: Nařízení EU č. 761/2001, včetně EN ISO 14001/2004). Tím nedosahujeme pouze zvýšené ochrany životního prostředí, nýbrž také velké míry jistoty, která je v neposlední řadě prospěšná také našim zákazníkům.

Proto požadujeme také od našich dodavatelů dodržování potřebných minimálních standardů v oblasti životního prostředí, bezpečnosti práce, ochrany zdraví a sociální oblasti. Dosažené výsledky ve výrobní oblasti výsuvů a zásuvek v Kirchlengernu jsou příkladem vysoké účinnosti opatření a našeho neúnavného snažení o prokazatelné následování slov skutky:

Dosažené snížení zátěže životního prostředí od roku 1997 do roku 2008:

Měrná spotřeba vody:	56 procent
Měrná spotřeba elektřiny:	21 procent
Měrná spotřeba tepla:	84 procent
Měrné emise CO ₂ :	29 procent



Již při dnešním jednání myslíme na zítřek

Přijímáme odpovědnost za svět, ve kterém žijeme. S pozoruhodným úspěchem. Zákonná ustanovení jsou považována za minimální požadavky. Kromě toho ve významných závodech příkladně dodržujeme přísnou směrnici EMAS. A vyvíjíme procesy, s jejichž pomocí se nám v budoucnosti ještě lépe podaří šetřit suroviny a podporovat potřebné snahy o udržitelný rozvoj. Nejlepšími příklady jsou Hettich Forum a nový výrobní závod pro nový systém zásuvek ArciTech. Budova Hettich

Nízkoenergetická budova Hettich Forum

Forum jako sídlo vedení společnosti a showroom byla vyznamenána cenou National Green Building Award. Nová výrobní hala splňuje požadavky na spotřebu energie s rezervou 73 procent.

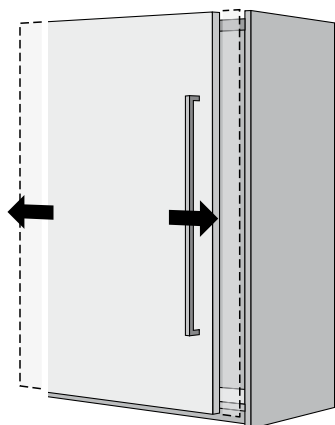
Kvalita odpovídající požadavkům

Kvalita systémů pro posuvné dveře je průběžně kontrolována. Individuálně se přihlíží k různým požadavkům trhu a branží. Níže uvedené obrázky znázorňují příklady některých zkušebních postupů.

- ▶ Dlouhodobý test s 10.000 cykly
- ▶ Test zavírání se zatížením 2 kg
- ▶ Test odolnosti proti vysazení silou 150 N
- ▶ Test bezpečnosti v horizontálním směru silou 250 N

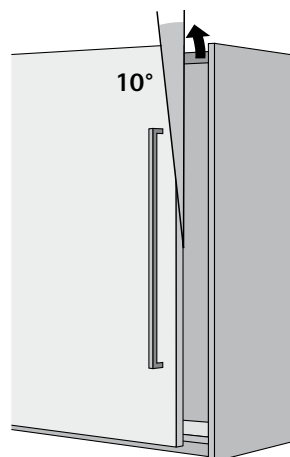
Dlouhodobý test

Dveře musí bez újmy na funkčnosti odolat stanovenému počtu cyklů otevírání a zavírání při definované rychlosti.



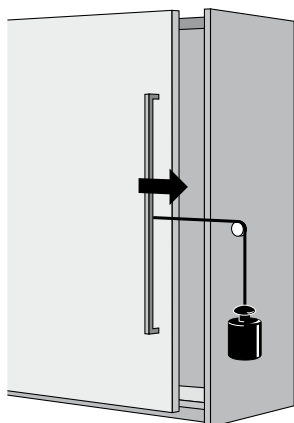
Pojistka proti vysazení

Při této zkoušce jsou dveře definovanou silou zvednuty šikmo dopředu a nahoru. Nesmí se přitom uvolnit nebo vypadnout z korpusu.



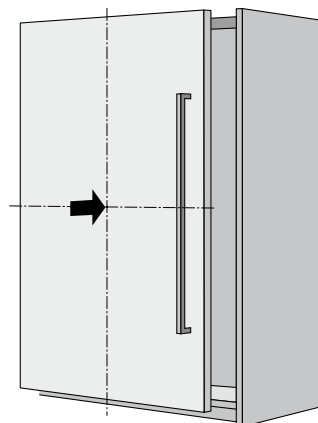
Test zavírání

Dveře musí s definovaným tažným zatížením odolat stanovenému počtu cyklů otevírání a zavírání.



Horizontální bezpečnostní test

Střed dveří je namáhán definovanou silou. Přitom se dveře nesmí uvolnit nebo vypadnout z korpusu.



Kování pro posuvné dveře

► SlideLine M

► Jednotlivé součásti

Sada kování pro dřevěné dveře bez tlumení



Sada obsahuje:

- 2x vozík bez tlumení
- 2x vodící díl
- 2x koncový doraz
- Vrutky

Materiál dveří	Nutný počet pro jednu dveř	Minimální šířka dveří	Obj. číslo	Balení
Dřevo	1 sada	300 mm	9 156 339	1 sada

Sada kování pro dřevěné dveře s tlumením



Sada obsahuje:

- 2x vozík s tlumením
- 2x vodící díl
- 2x koncový doraz
- Vrutky

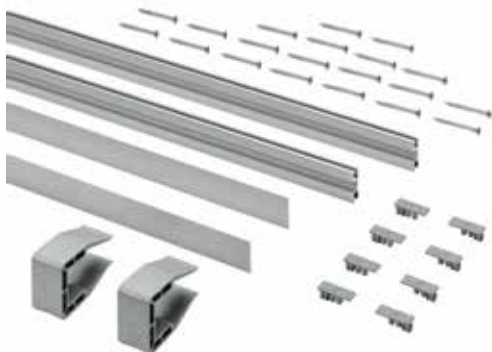
Materiál dveří	Nutný počet pro jednu dveř	Minimální šířka dveří	Obj. číslo	Balení
Dřevo	1 sada	450 mm	9 156 338	1 sada

Kování pro posuvné dveře

► SlideLine M

► Jednotlivé součásti

Sady profilů: 2 profily



Sada profilů obsahuje:

- 2x nosný profil z eloxovaného hliníku s připravenými otvory
- 2x dekorativní krycí profil z hliníku pro klipovou montáž nebo 2x dekorativní krycí profil z plastu ABS k nalepení
- 4x koncová krytka
- 4x koncová krytka (náhradní)
- 2x montážní sponky
- Vrutky

Všechny sady profilů jsou k dostání v těchto provedeních:

Výška profilu	Tloušťka materiálu	Dekoratивní profil	Barva	Délka *	Obj. číslo	Balení
16 mm	15, 16 mm	k nalepení	stříbrná	3000 mm	9 157 985	1 sada
16 mm	15, 16 mm	k nalepení	stříbrná	4000 mm	9 157 986	1 sada
16 mm	15, 16 mm	k nalepení	černá	3000 mm	9 157 998	1 sada
16 mm	15, 16 mm	k nalepení	černá	4000 mm	9 157 999	1 sada
18 mm	18, 19 mm	k nalepení	stříbrná	3000 mm	9 157 983	1 sada
18 mm	18, 19 mm	k nalepení	stříbrná	4000 mm	9 157 984	1 sada
18 mm	18, 19 mm	k nalepení	černá	3000 mm	9 158 000	1 sada
18 mm	18, 19 mm	k nalepení	černá	4000 mm	9 158 001	1 sada
22 mm	22 mm	k nalepení	stříbrná	3000 mm	9 157 897	1 sada
22 mm	22 mm	k nalepení	stříbrná	4000 mm	9 157 979	1 sada
22 mm	22 mm	k nalepení	černá	3000 mm	9 157 981	1 sada
22 mm	22 mm	k nalepení	černá	4000 mm	9 157 980	1 sada
25 mm	25 mm	klipová montáž	stříbrná	3000 mm	9 157 812	1 sada
25 mm	25 mm	klipová montáž	stříbrná	4000 mm	9 158 234	1 sada
25 mm	25 mm	klipová montáž	černá	3000 mm	9 157 982	1 sada
25 mm	25 mm	klipová montáž	černá	4000 mm	9 158 233	1 sada
38 mm	38 mm	k nalepení	stříbrná	3000 mm	9 158 408	1 sada
38 mm	38 mm	k nalepení	stříbrná	4000 mm	9 158 410	1 sada
38 mm	38 mm	k nalepení	černá	3000 mm	9 158 381	1 sada
38 mm	38 mm	k nalepení	černá	4000 mm	9 158 386	1 sada

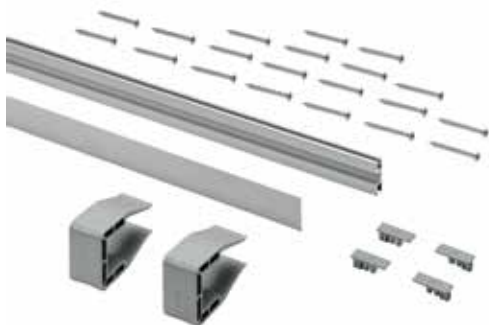
* Individuální délky dle dohody

Kování pro posuvné dveře

► SlideLine M

► Jednotlivé součásti

Sady profilů: 1 profil



Sada profilů obsahuje:

- 1x nosný profil z eloxovaného hliníku s připravenými otvory
- 1x dekorativní krycí profil z hliníku pro klipovou montáž nebo 1x dekorativní krycí profil z plastu ABS k nalepení
- 2x koncová krytka
- 2x koncová krytka (náhradní)
- 2x montážní sponky
- Vrutky

Všechny sady profilů jsou k dostání v těchto provedeních:

Výška profilu	Tloušťka materiálu	Dekorativní profil	Barva	Délka *	Obj. číslo	Balení
16 mm	15, 16 mm	k nalepení	stříbrná	3000 mm	9 160 335	1 sada
16 mm	15, 16 mm	k nalepení	stříbrná	4000 mm	9 160 337	1 sada
16 mm	15, 16 mm	k nalepení	černá	3000 mm	9 160 333	1 sada
16 mm	15, 16 mm	k nalepení	černá	4000 mm	9 160 334	1 sada
18 mm	18, 19 mm	k nalepení	stříbrná	3000 mm	9 160 211	1 sada
18 mm	18, 19 mm	k nalepení	stříbrná	4000 mm	9 160 212	1 sada
18 mm	18, 19 mm	k nalepení	černá	3000 mm	9 160 199	1 sada
18 mm	18, 19 mm	k nalepení	černá	4000 mm	9 160 200	1 sada
22 mm	22 mm	k nalepení	stříbrná	3000 mm	9 160 391	1 sada
22 mm	22 mm	k nalepení	stříbrná	4000 mm	9 160 392	1 sada
22 mm	22 mm	k nalepení	černá	3000 mm	9 160 393	1 sada
22 mm	22 mm	k nalepení	černá	4000 mm	9 160 394	1 sada
25 mm	25 mm	klipová montáž	stříbrná	3000 mm	9 160 395	1 sada
25 mm	25 mm	klipová montáž	stříbrná	4000 mm	9 160 396	1 sada
25 mm	25 mm	klipová montáž	černá	3000 mm	9 160 397	1 sada
25 mm	25 mm	klipová montáž	černá	4000 mm	9 160 398	1 sada
38 mm	38 mm	k nalepení	stříbrná	3000 mm	9 160 399	1 sada
38 mm	38 mm	k nalepení	stříbrná	4000 mm	9 160 400	1 sada
38 mm	38 mm	k nalepení	černá	3000 mm	9 160 401	1 sada
38 mm	38 mm	k nalepení	černá	4000 mm	9 160 402	1 sada

* Individuální délky dle dohody

Příslušenství a náhradní díly



Dekorativní profil

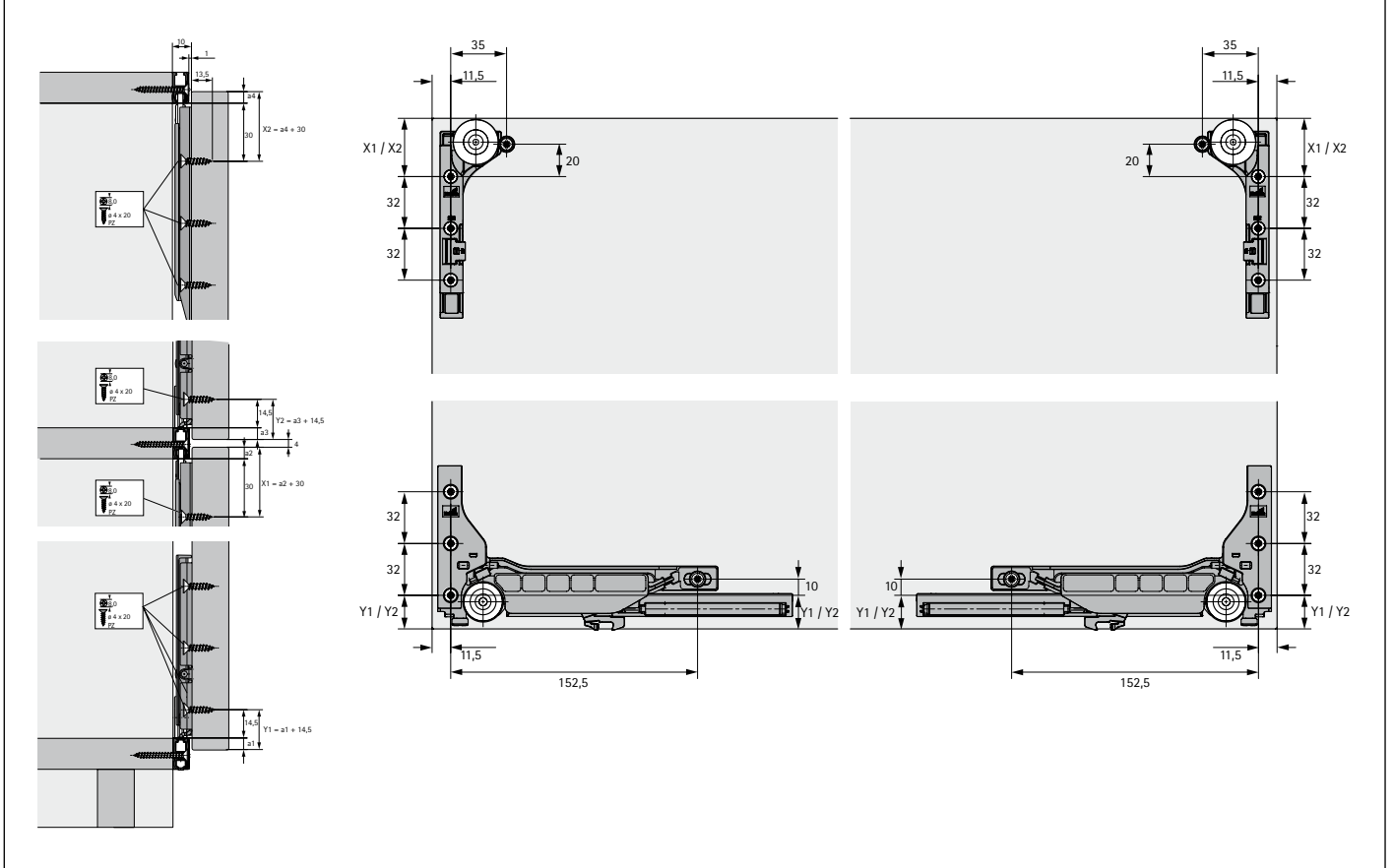
- Samolepicí
- Lze zkrátit

Výška profilu	Barva	Délka	Obj. číslo	Balení
16 mm	stříbrná	4000 mm	9 160 994	1 ks.
16 mm	černá	4000 mm	9 160 996	1 ks.
18 mm	stříbrná	4000 mm	9 160 997	1 ks.
18 mm	černá	4000 mm	9 160 998	1 ks.
22 mm	stříbrná	4000 mm	9 160 999	1 ks.
22 mm	černá	4000 mm	9 161 000	1 ks.
38 mm	stříbrná	4000 mm	9 161 011	1 ks.
38 mm	černá	4000 mm	9 161 012	1 ks.

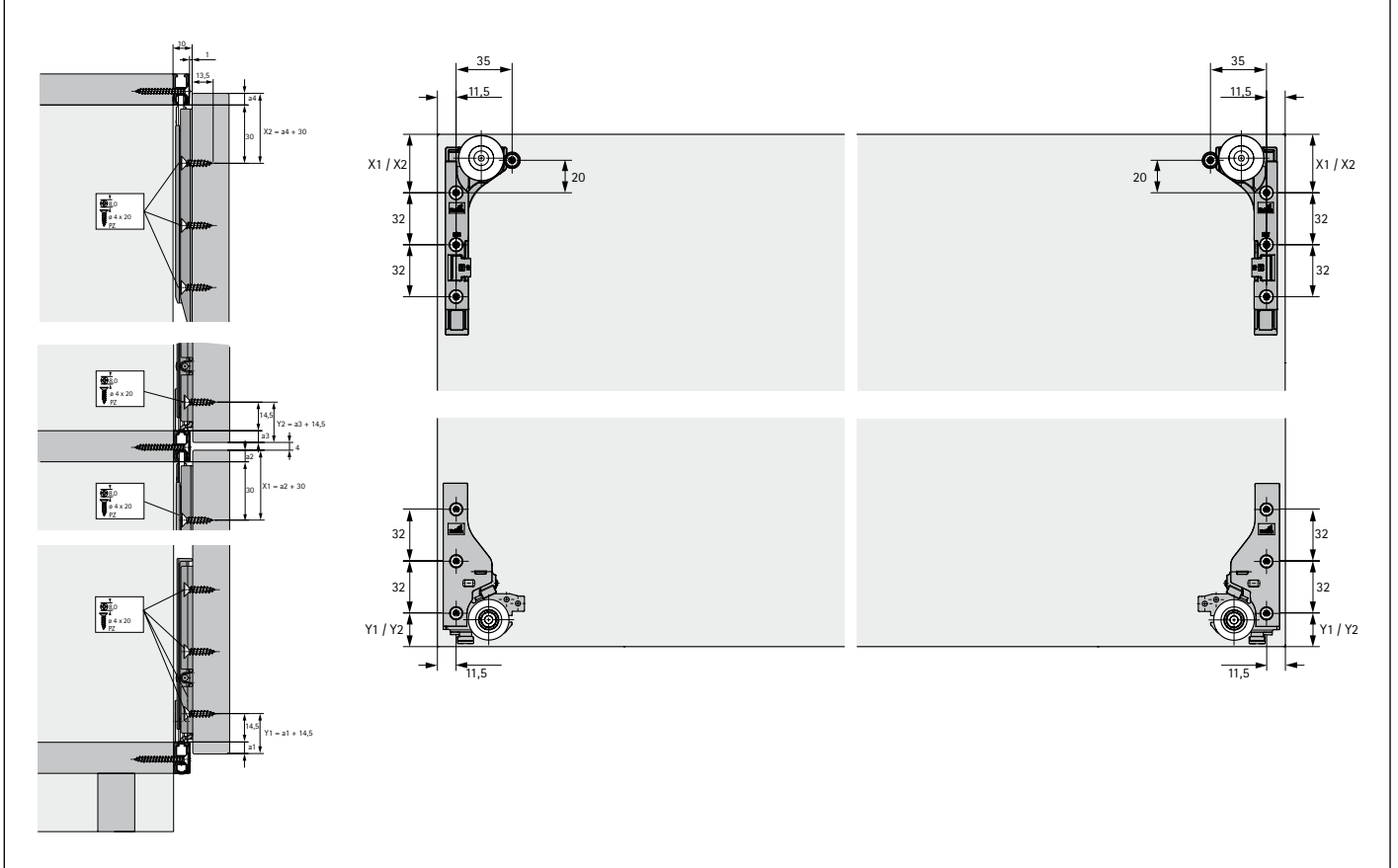
Kování pro posuvné dveře

- ▶ SlideLine M
- ▶ Rozměry

Dřevěné dveře s tlumením



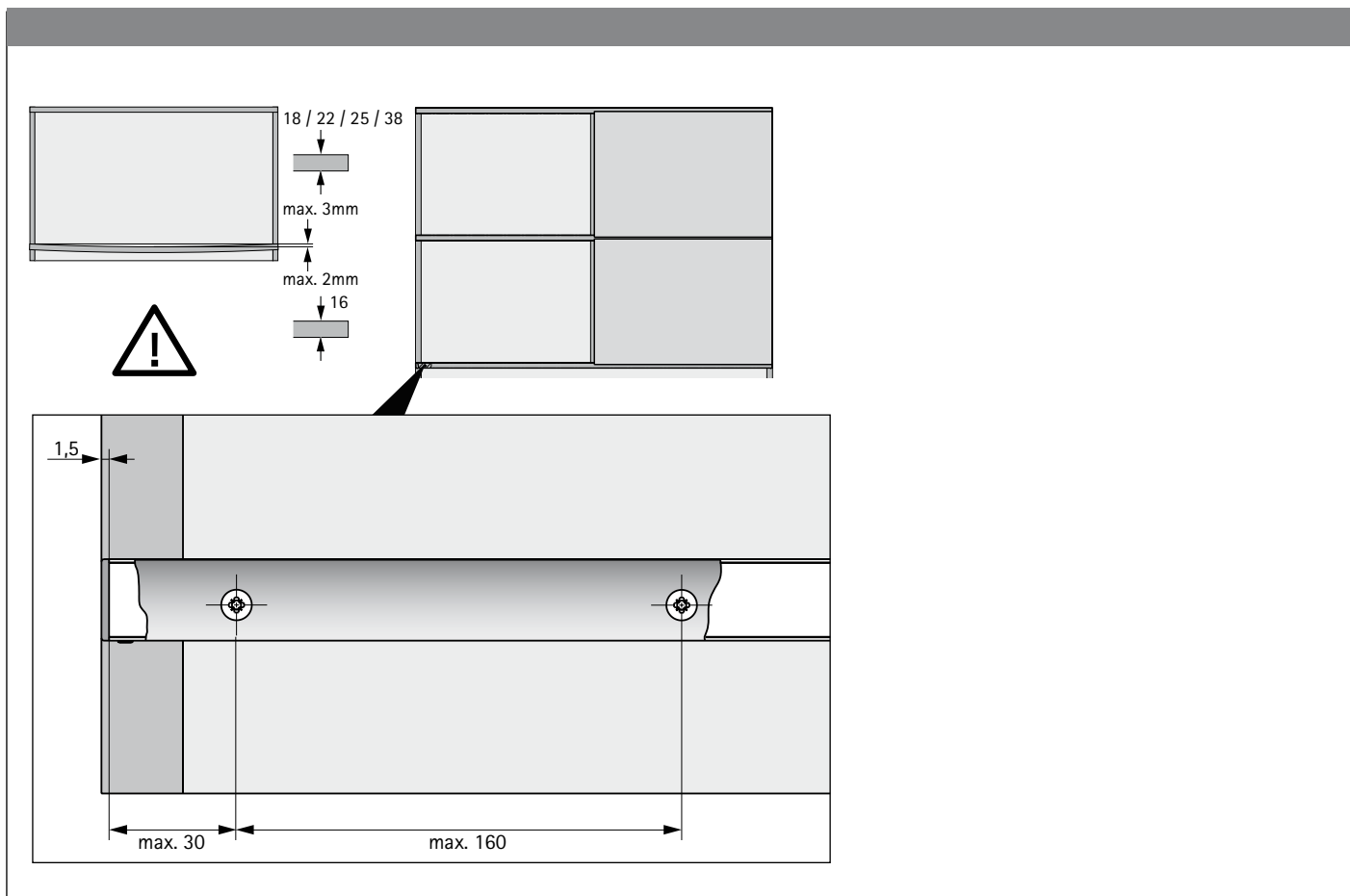
Dřevěné dveře bez tlumení



Kování pro posuvné dveře

► SlideLine M

► Bezpečnostní upozornění



Použití k určenému účelu

Nábytkové kování SlideLine M je určeno pro použití v nábytku podle EN 14749 v chráněných, suchých interiérech.

Kování je testováno podle EN15706, úroveň 1

Technické údaje

Hmotnost dveří:	do 30 kg	
Tloušťky dna / půdy / mezistěny:	15 mm, 16 mm, 18 mm, 19 mm, 22 mm, 25 mm, 38 mm	
Seřízení výšky:	+/- 2,0 mm	
Formáty dveří	min.	max.
Šířka (tlumení zavírání):	300 mm	1800 mm
Šířka (tlumení zavírání a otvírání):	450 mm	1800 mm
Výška:	300 mm	2400 mm

Optimální funkce závisí na výšce, šířce a hmotnosti posuvných dveří. Funkční vlastnosti budou optimální, pokud nebude překročen poměr šířky a výšky posuvných dveří 1 : 2,5. V tomto poměru splní SlideLine M kvalitativní standard dle normy DIN 15706 (podrobnosti viz str. 10). Při překročení daného poměru doporučujeme zkušební montáž a funkční test. Nesmí být překročena maximální hmotnost dveří 30 kg.

Bezpečnostní riziko

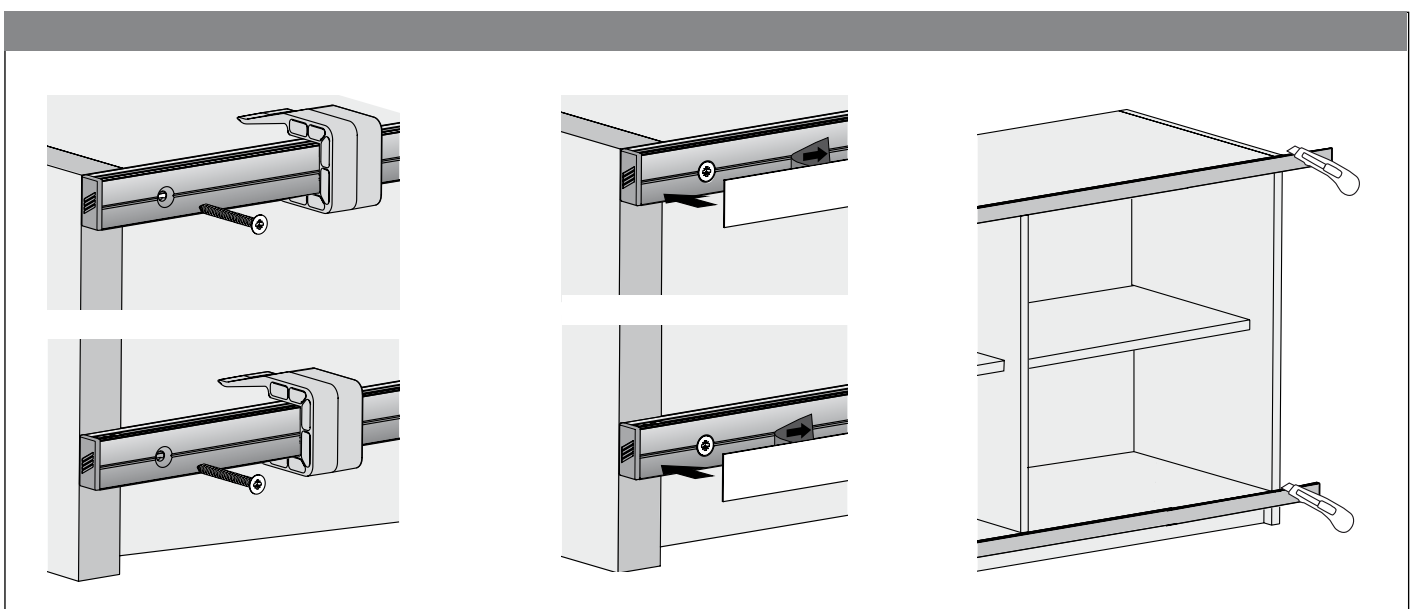
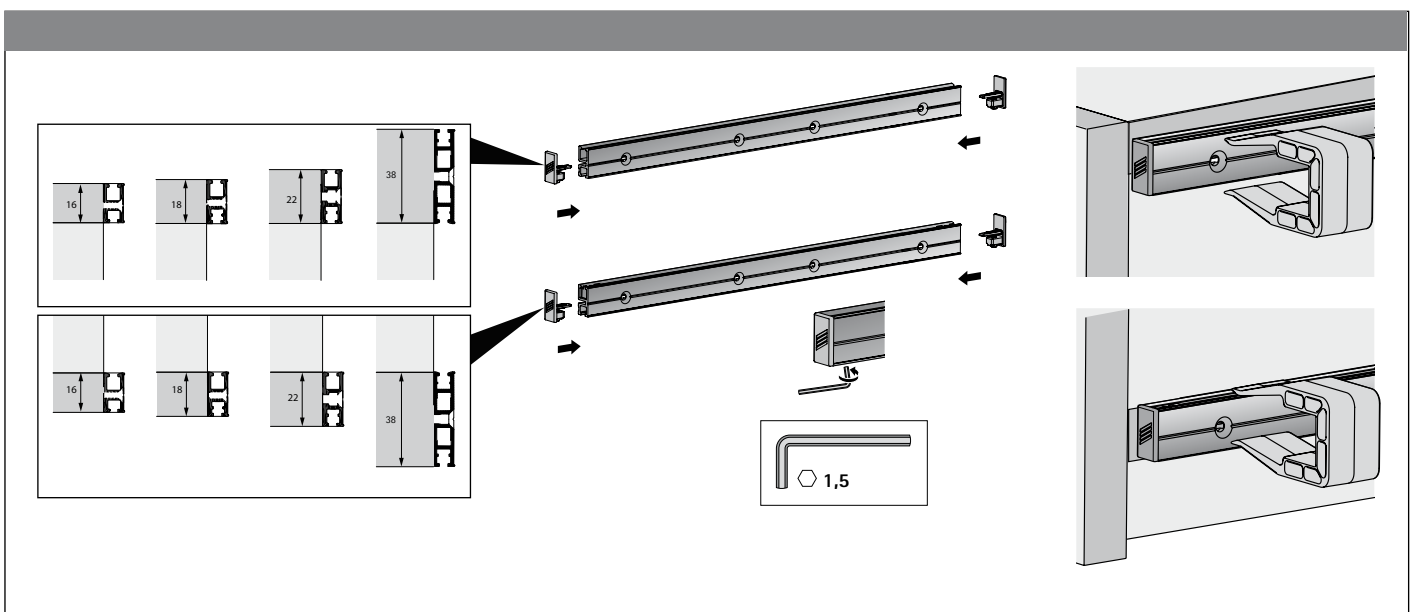
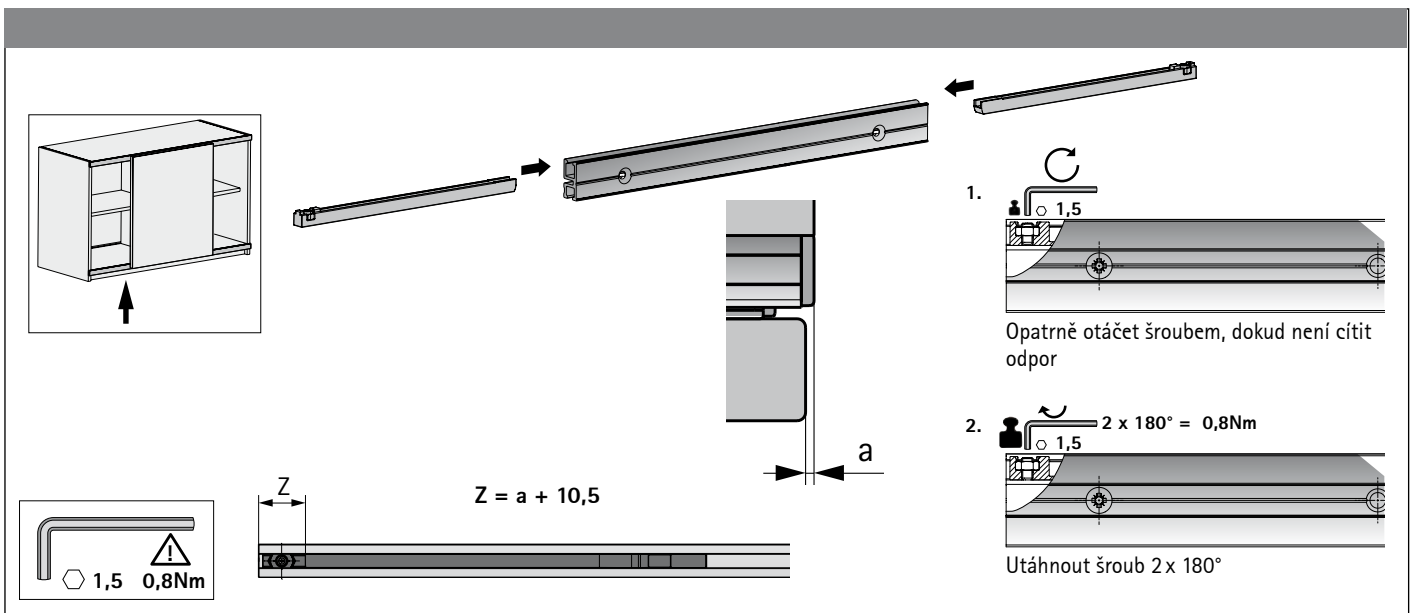


Kování pro posuvné dveře SlideLine M je vhodné pouze pro takové použití, u kterého je jak samotnou konstrukcí tak i dostatečně přesnou výrobou vždy (tj. i v případě obzvláště velkého zatížení dílce, na kterém je upevněný profil) zaručena rovnoběžnost horního a dolního profilu s tolerancí max. +/- 1,5 mm (+/-1 mm u police tl. 16 mm). Pokud tento předpoklad není zaručen, např. z důvodu průhybu dílce, na kterém je upevněný profil, pak existuje bezpečnostní riziko (vypadnutí dveří), které může vést k poranění osob. Doraz musí být v profilu namontován dostatečně pevně (viz obr. 1a/1b), jinak hrozí bezpečnostní riziko (dveře mohou vyjet z profilu), které může vést k poranění osob.

Kování pro posuvné dveře

► SlideLine M

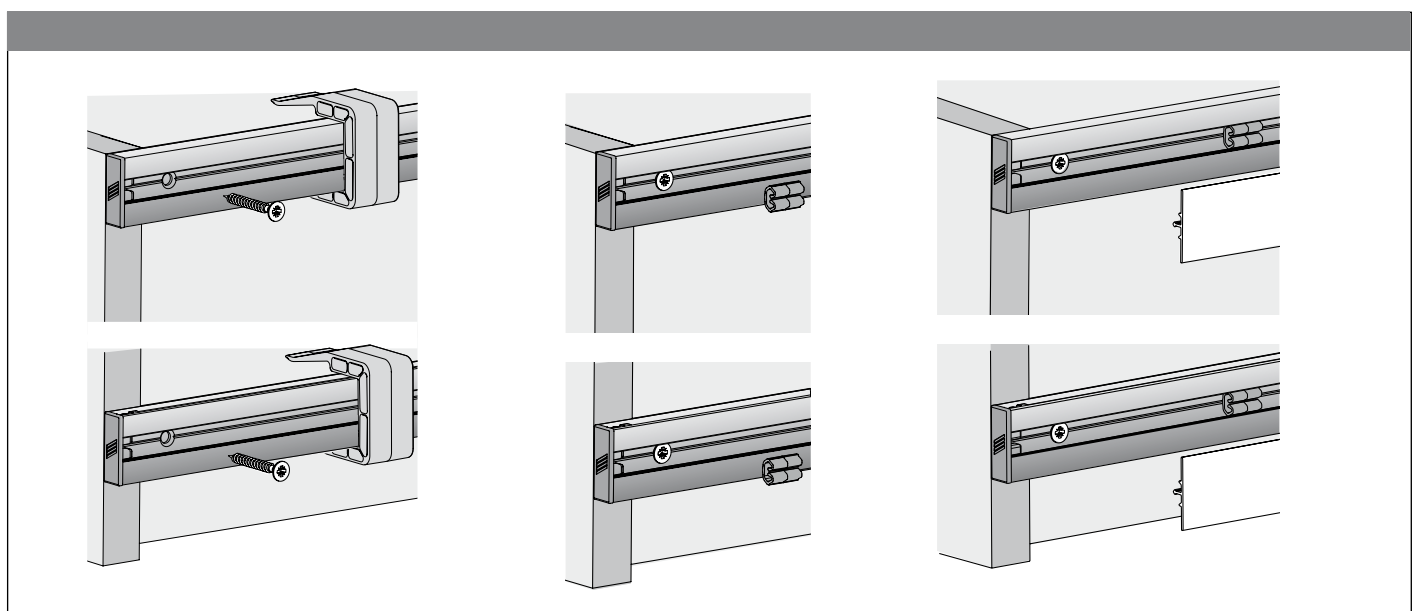
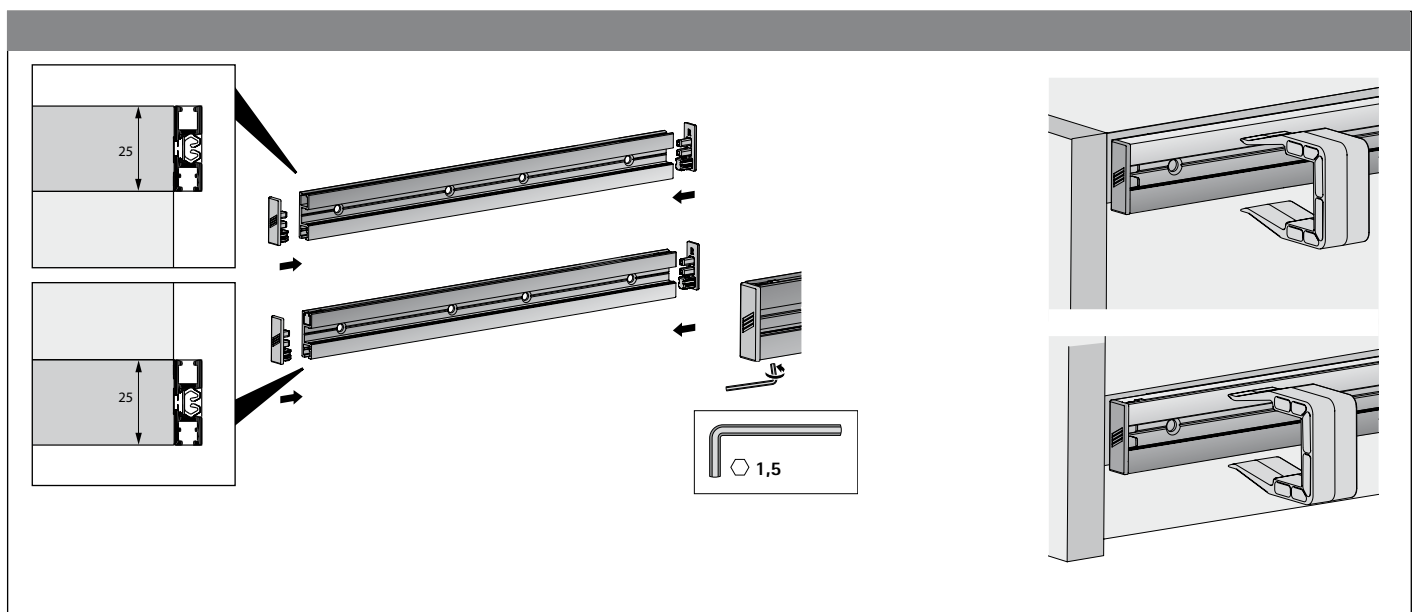
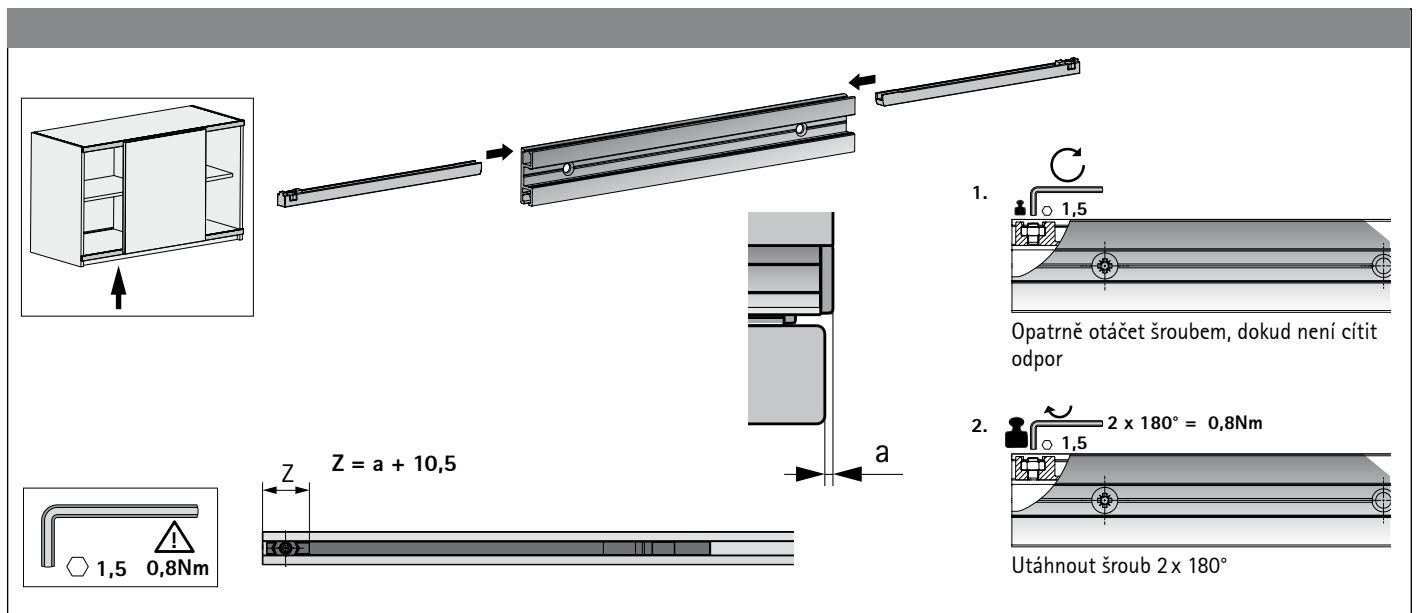
► Montáž sad profilů 16 mm, 18 mm, 22 mm, 38 mm



Kování pro posuvné dveře

► SlideLine M

► Montáž sad profilů 25 mm

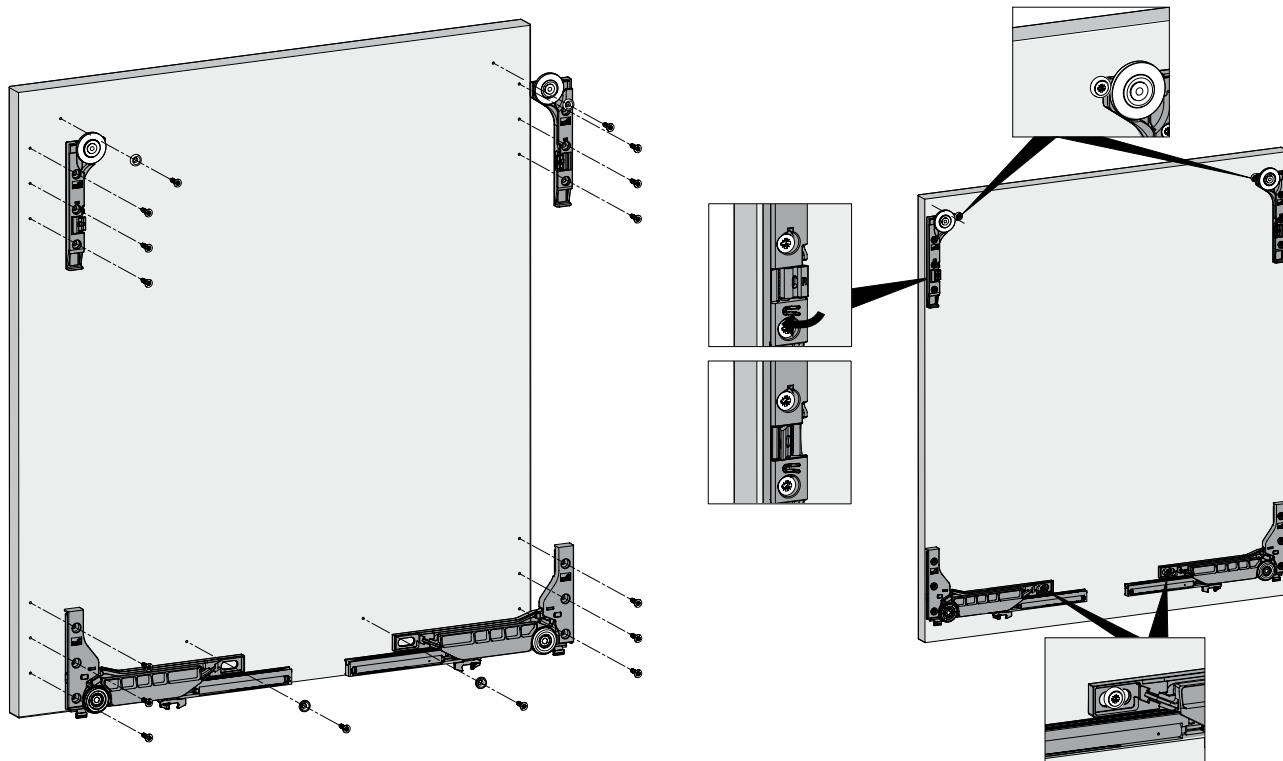


Kování pro posuvné dveře

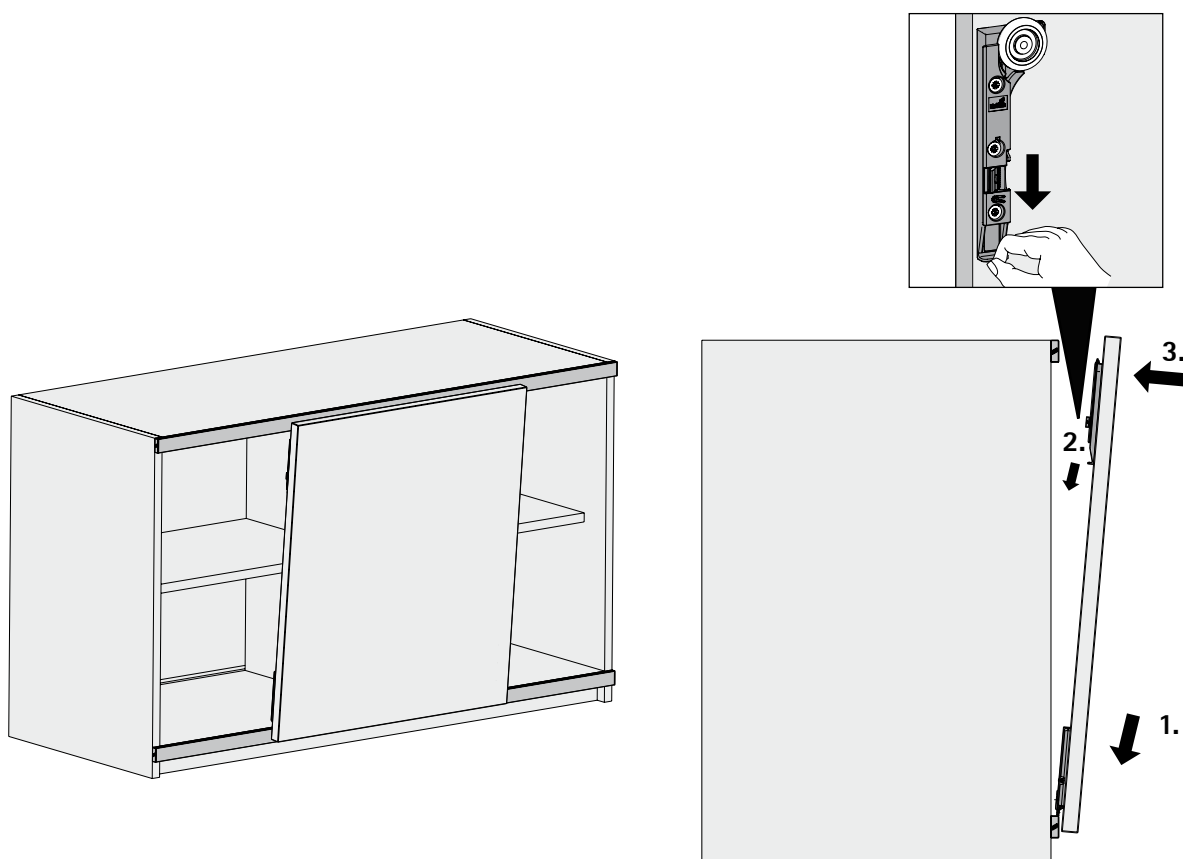
► SlideLine M

► Montáž

Montáž sady kování



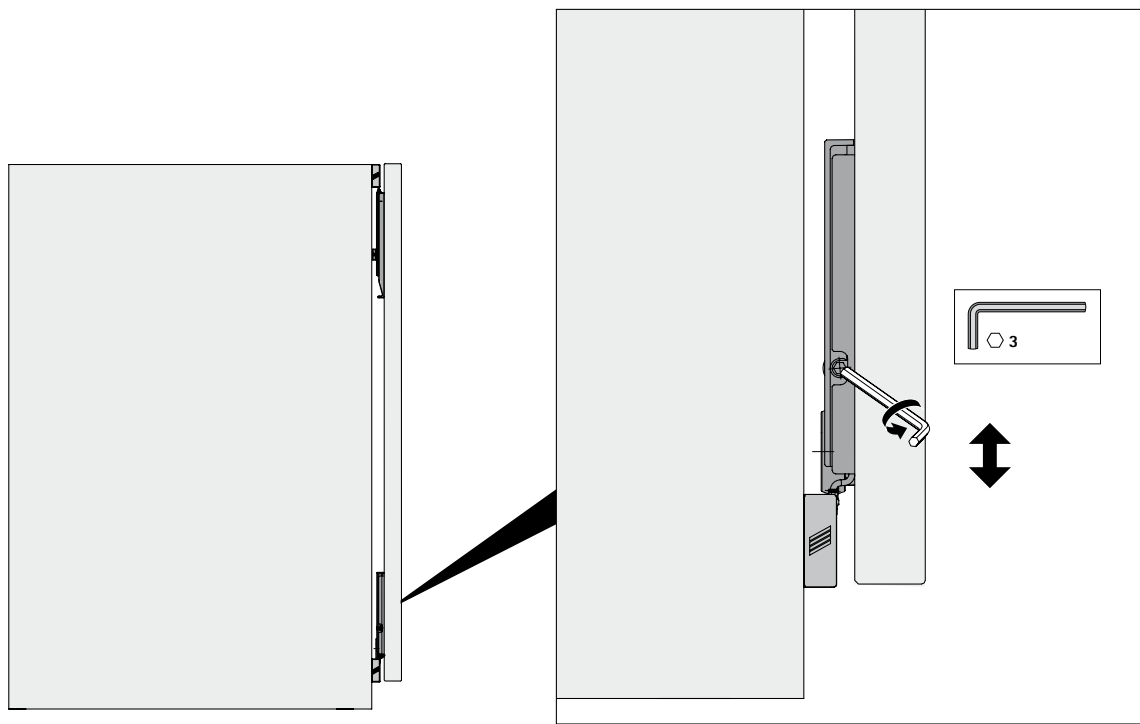
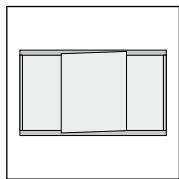
Montáž dveří



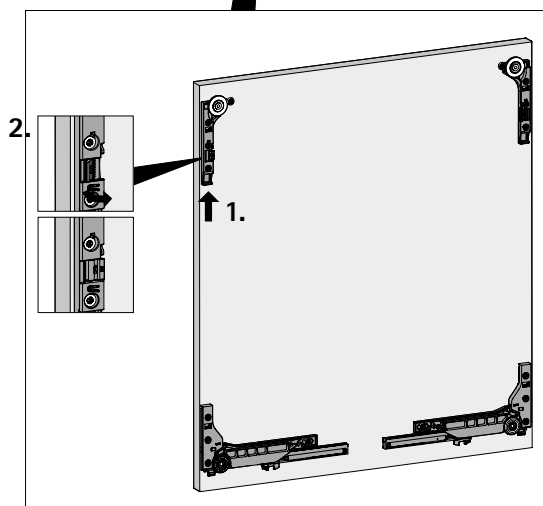
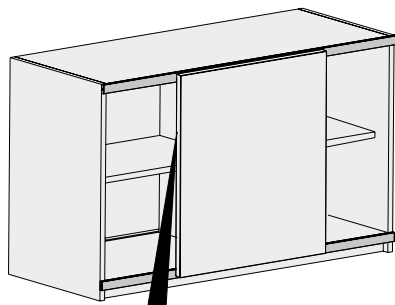
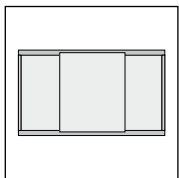
Kování pro posuvné dveře

- ▶ SlideLine M
- ▶ Montáž

Seřízení dveří



Pojistka dveří



www.hettich.com

Hettich ČR k.s.
Jihlavská 3
591 01 Žďár nad Sázavou
Česká republika
Telefon: +420 566 692 111
Fax: +420 566 692 123
E-mail: hettich@hettich.cz
Web: www.hettich.com

Hettich SR s.r.o.
Hollého 11
911 05 Trenčín
Slovenská republika
Telefón: +421 32 65 83 885
Fax: +421 32 65 83 884
E-mail: hettich@hettich.sk
Web: www.hettich.com

Technik für Möbel


Hettich