

**Chiamale  
anche  
emozioni**



POMOLIMANIGLIEPIEDINIKNOBSHANDLESFEEET

**4p**<sup>°</sup> 1970/2010:  
da quarantanni  
cresciamo  
insieme

**P**oliplast

# Poliplast: emozioni alla vista e al tatto

Poliplast: visual and "feeling" emotions

Per noi di Poliplast la misura della buona riuscita di un progetto è data dall'emozione che l'oggetto creato riesce a suscitare.

Dallo studio del design alla scelta dei materiali, dalla realizzazione dello stampo al controllo della qualità del prodotto finito, tutto è volto a far sì che i nostri articoli sappiano conferire piacevolezza all'occhio e al tatto, vere emozioni per abitare con benessere il proprio spazio domestico o professionale.

Scorrendo questo catalogo troverete ricorrente il "cuore poliplast": un simbolo che vuole identificare la cura e l'amore che mettiamo nel nostro lavoro per farvi provare quelle che potete chiamare emozioni.

*For us at Poliplast, the successful outcome of a project is measured by the emotion that the object created manages to evoke.*

*From the research into design to the selection of materials, from the production of the dies through to the quality control of the finished product, everything contributes towards the certainty that our articles will be able to provide both visual and tactile pleasure, true emotions to comfortably inhabit our space, whether domestic or professional.*

*Paging through this catalogue you will find a recurring theme, "poliplast heart": a symbol that vouches for the attention and love that we put into our work so that you can experience what could very well be called emotions*





# Poliplast 1970-2010 da quarantanni cresciamo insieme

Poliplast 1970-2010: We have been  
growing together for forty years

Ricorre nel 2010 il quarantennale della  
fondazione di Poliplast.

L'azienda è nata dall'intuizione di Narciso  
Bevilacqua che, nella primavera del 1970,  
decise di dare inizio ad un'avventura che  
aveva come protagonista la plastica.

Narciso intuì le potenzialità che portava con  
sé questo materiale duttile e innovativo e  
esplorò le applicazioni che questa poteva  
avere all'interno degli spazi domestici e  
in particolare nell'arredamento. Narciso  
ha lasciato in eredità un'impresa solida  
e dinamica, ma soprattutto il "modo di  
pensare" l'Azienda.

Dietro al marchio Poliplast, c'è un modo  
di vivere e vedere l'attività fatto di umanità  
e impegno, di partecipazione e dedizione.

Di piacere nel costruire un'azienda passo  
dopo passo, che non sia solo computer e  
macchinari, ma soprattutto cuore e cervello.  
In tutte le fasi, dal momento della selezione  
dei materiali alla progettazione, dalla  
produzione ai controlli qualità fino ai rapporti  
commerciali con i clienti e i fornitori, noi di  
Poliplast siamo convinti che il nostro vero  
vantaggio competitivo sia la passione delle  
tante persone che credono nel loro valore  
e contribuiscono a far crescere un'azienda  
solida e soprattutto a misura d'uomo.

2010 marks the fortieth anniversary of  
Poliplast's foundation.

The company was established through the  
insight of Narciso Bevilacqua who, in the  
spring of 1970, decided to embark upon an  
adventure with plastic as the protagonist.

Narciso sensed the potential inherent to  
this adaptable and innovative material: he  
explored the dedicated uses it could have  
within domestic walls and in particular in  
home furnishings. Narciso left a solid and  
dynamic enterprise as his heritage but, above  
all, as far as the Company was concerned, a  
"way of thinking".

Behind the Poliplast trademark there is a way  
of living and approaching an enterprise made  
of humanity and commitment, participation  
and dedication. Of pleasure in building a firm  
step by step, a firm that consists not only of  
computers and machinery but, primarily, of  
heart and brain. Throughout all evolutionary  
stages, from the selection of materials  
to designing, from production to quality  
control and through to the commercial  
relationships with both clients and suppliers,  
we at Poliplast are convinced that our real  
competitive advantage is the enthusiasm of  
all those people that strongly believe in the  
values they contribute to the growth of a  
company that is solid and, above all,  
people-oriented.

# Entra in planet poliplast

Enter the planet poliplast universe

Poliplast è un mondo fatto di attenzioni: di cura per i particolari che costituiscono gli ambienti in cui viviamo ogni giorno, di ricerca delle soluzioni più efficaci, di passione per ogni singola fase della realizzazione di un accessorio.

Design e stile italiano, innovazione e costante ricerca di novità: ogni singolo elemento è un ingrediente fondamentale e imprescindibile del pianeta Poliplast, un mix di efficienza, di tecnologie e di sperimentazione nello studio e nella realizzazione di nuovi prodotti per l'arredamento moderno.

Un modo di vivere la vita che parte dall'accessorio d'arredamento per contribuire al benessere quotidiano delle persone.

Tutto questo è PlanetPoliplast.

*Poliplast is a world made of special attentions: taking care of the details making up the ambiances in which we live every day, seeking more effective solutions, feeling passionate about each single implementation stage of an accessory.*

*Italian design and style, improvement and a constant quest for innovation: each single element is a fundamental and absolutely indispensable ingredient of the Planet Poliplast; a mix of efficiency, technology and experimentation in the study and implementation of new products for modern furnishing.*

*A gratifying way of life that begins with a furnishing accessory that can contribute towards a person's daily well-being.*

*All this is PlanetPoliplast.*

PLANETPOLIPLAST

Poliplast

## LE SEZIONI

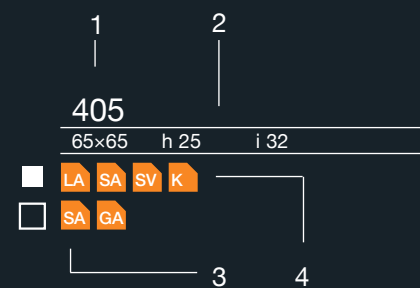
POLIPLAST SECTIONS

Il catalogo Poliplast è suddiviso in tre macrosezioni: pomoli, maniglie, piedini.

*The Poliplast catalogue is divided into three main sections: knobs, handles, feet*

## COME CONSULTARE IL CATALOGO

HOW TO USE THE CATALOGUE



- 1 Codice articolo  
Code
- 2 Dimensioni articolo  
Size of article
- 3-4 Finiture disponibili per l'articolo o per il particolare dell'articolo (vedi pag. 97)  
Finishes available for article or part of article (see pag. 97)

## LE FINITURE

THE FINISHING

- |                                   |                                      |                               |  |   |   |
|-----------------------------------|--------------------------------------|-------------------------------|--|---|---|
| <b>LA</b> Laccato<br>Lacquered    | <b>SA</b> Satinata<br>Matt           | <b>GA</b> Galvanica<br>Plated | <b>SV</b> Satinato vetro<br>Matt glass     | <b>GF</b> Goffrato<br>Emboss                          | <b>Gff</b> Goffrato fine<br>Fine emboss           |
| <b>GO</b> Gomma<br>Soft lacquered | <b>K</b> Cubicato<br>Kubic finishing | <b>ST</b> Stampato<br>Pressed | <b>MO</b> Polimero morbido<br>Soft polymer | <b>TR</b> Polimero trasparente<br>Transparent polymer | <b>CM</b> Cromo metallizzato<br>Metallized chrome |

 Polimero morbido  
Soft polymer

 Regolazione con cacciavite  
Screwdriver adjustment

 Regolazione con chiave  
Key adjustment

**pomoli**  
Knobs



## SISTEMAGEO

Dalle forme geometriche, i pomoli Geo si combinano in una gamma completa con le maniglie Geo2 e rispondono, con la versione trasparente, a diverse esigenze d'arredo.

*Geometrically shaped, the Geo knob combines in a complete range with the Geo2 handle and meets various furnishing needs with the transparent version.*



015  
Ø 49 h 30

LA GO ST SA K SV  
SA GA Solo RAL 9006  
Only in RAL 9006



013  
Ø 41 h 25

LA GO ST SA SV  
SA GA Solo RAL 9006  
Only in RAL 9006



414  
Ø 40 h 21

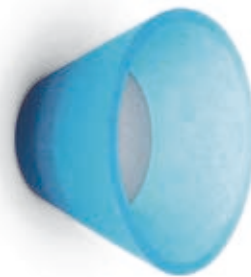
LA ST SA SV TR  
GA SA LA



015 M  
Ø 49 h 30

MO  
SA Solo RAL 9006  
Only in RAL 9006

Polimero morbido  
Soft polymer



013 M  
Ø 41 h 25

MO  
SA Solo RAL 9006  
Only in RAL 9006

Polimero morbido  
Soft polymer



414 Q  
40x40 h 21

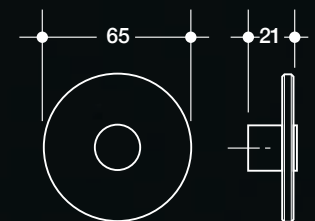
LA ST SA SV TR  
GA SA LA



## GEO440

440  
Ø 65 h 21

LA ST SA SV TR  
GA SA LA



PLANETPOLIPLAST



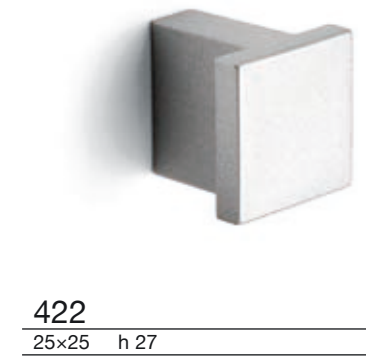
**1879P**  
 Ø 40 h 19  
 LA GO ST GF Gff SA K SV



**022**  
 Ø 32 h 19  
 LA GO ST GF Gff SA K SV



**022 Q**  
 30x30 h 19  
 LA GO ST GF Gff SA SV



**422**  
 25x25 h 27  
 LA GO ST GF Gff SA K SV



**019**  
 36x16 h 22  
 LA GO GA ST GF Gff SA K SV



**027**  
 Ø 38 h 31  
 LA GA ST SA K  
 LA GO GA ST GF Gff SA K



**006**  
 Ø 32 h 21  
 LA GO GF Gff SA K ST



**412**  
 Ø 16 h 19  
 LA ST SA K  
 LA GO GF Gff SA K



**023C**  
 Ø 24 h 22  
 LA GO GF Gff SA K



**023**  
 Ø 26 h 20  
 LA GO GA Gff ST GF SA K



**410**  
 31x21 h 20  
 LA GO ST GF Gff SA K  
 LA GO GA ST GF Gff SA K



**410SB**  
 29x16 h 19  
 LA GO ST GF Gff SA K



**025**  
 16x16 h 19  
 LA GO GA ST GF Gff SA K SV



**016**  
 Ø 22 h 26  
 LA GO GA GF Gff SA K



**412 B**  
 Ø 16 h 19  
 LA GO GA ST GF Gff SA K



**011**  
 Ø 20 h 23  
 LA GO GA ST GF Gff SA K



**020**  
 Ø 24 h 20  
 LA GO GA ST GF Gff SA K SV



**001**  
 Ø 27 h 29  
 LA GO GA ST GF Gff SA K



**002**  
 Ø 30 h 31  
 LA GO GA ST GF Gff SA K



**003**  
 Ø 29 h 28  
 LA GO GA ST GF Gff SA K



**408**  
 Ø 15 h 23  
 LA GO GA ST GF Gff SA



**418**  
 Ø 20 h 23  
 LA GO GA ST GF Gff SA K



**402**  
 Ø 15 h 21  
 LA GO GA ST GF Gff SA K



**401**  
 Ø 19 h 24  
 LA GO GF Gff SA K



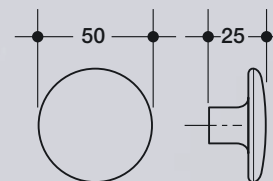
**407B**  
 Ø 19 h 28  
 ○ LA GO GA ST GF Gff SA K  
 △ LA GO ST GF Gff SA K



**407**  
 Ø 16 h 27  
 ○ LA GO GA ST GF Gff SA K  
 △ LA GO GA ST GF Gff SA

**POMOLIKNOBS**



**UFO428**  
 428  
 Ø 50 h 25  
 ○ LA GO GA ST GF Gff SA K SV  
 ● LA GO GA ST GF Gff SA K SV  






010  
Ø 20 h 25

LA GO GA ST GF Gff SA K  
ST Solo bianco o nero  
Only in white or in black



010 B  
Ø 12 h 22

LA GO GA ST GF Gff SA K  
ST Solo bianco o nero  
Only in white or in black



017  
Ø 15 h 27

LA GO GA ST GF Gff SA



404  
Ø 10 h 23

LA GO GA ST GF Gff SA K SV



012  
Ø 11 h 21

LA GO GF Gff SA K



411  
Ø 11 h 23

LA GO GA ST GF Gff SA K SV



424  
Ø 22 h 28

LA GO GA ST GF Gff SA K SV



009  
Ø 15 h 15

LA GO GA ST GF Gff SA K



014  
Ø 16 h 20

LA GO GA ST GF Gff SA



413  
40x23 h 23

LA GO GA ST GF Gff SA K



421  
56x22 h 28

LA GO ST GF SA  
LA ST SA K SV



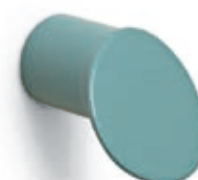
409  
26x15 h 28

LA GO GA ST GF Gff SA



417  
43x13 h 25

LA GO GA ST GF Gff SA K SV



403  
Ø 18 h 22

LA GO ST GF Gff SA K



356  
29x21 h 19

LA GO ST GF Gff SA K

## APPENDIABITI

Poliplast presenta una linea di appendiabiti eleganti, raffinati, ma soprattutto estremamente funzionali.

*Poliplast presents a line of elegant, sophisticated but above all, extremely functional hangers.*



1705L

Ø 55 h 54

LA GO GA GF GF SA  
MO



902

Ø 90 h 170

ST SA SV



POMOLIKNOBS

## BALOON<sub>419</sub>

Robusto ed ergonomico, il pomolo 419 si inserisce nella logica dei prodotti nati per offrire concretezza e semplicità d'uso.

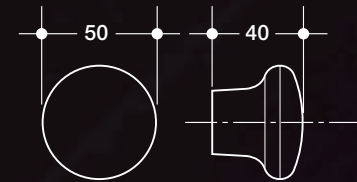
*Sturdy and ergonomic. The 419 knob has been designed following the concept of all the products born to offer concreteness and ease in the use.*

419

Ø 50 h 40

LA GO ST GF Gff SA K

Solo con foro per vite autofilettante  
Only with hole for self-threading screw



PLANETPOLIPLAST



018

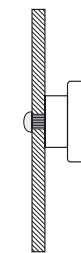
Ø 30 h 21

TR

## BATH018

Trasparente come l'acqua, il pomolo Bath018 ha la vite a scomparsa per adattarsi alle chiusure del box doccia, dal più semplice al sofisticato.

*Transparent like water, the Bath018 knob has hidden screws to adapt to shower closures, from the simplest to the most sophisticated.*



026 E

Ø 35 h 28

ST K SA  
LA GO GA ST SA



026

Ø 35 h 28

GA  
ST



028

Ø 22 h 22

LA ST SA K  
LA GO GA ST GF Gff SA K



028B

Ø 22 h 19

LA ST SA K  
LA GO GA ST GF Gff SA K



021

Ø 32 h 27

LA GO GA ST GF Gff SA



021A

Ø 32 h 27

LA GO GA ST GF Gff SA K



021B

Ø 27 h 23

LA GO GA ST GF Gff SA



029

Ø 25 h 20

LA GA ST SA K  
LA GO GA ST GF Gff SA K





# SPAZIO AL DESIGN

## Providing space for design

Le forme capaci di catturare l'attenzione, le linee che raccontano uno stile, i volumi che sanno donare il piacere di utilizzare un prodotto in modo facile e naturale: è questo il significato che noi di Poliplast attribuiamo alla parola design.

È la ricerca della soluzione che più di ogni altra è capace di essere, allo stesso tempo, innovativa per forma, ergonomia, funzionalità, per semplicità ed empatia di utilizzo.

Per questo ci avvaliamo del prezioso ausilio dell'architetto Angelo Vaghi che, in collaborazione e accogliendo i suggerimenti della clientela, dà spazio al design e alla creatività nel coordinamento stilistico delle nuove creazioni.

*Shapes that capture the attention, lines that speak of style, volumes that can give pleasure with the easy and natural use of a product: this is the meaning that we at Poliplast attribute to the word "design".*

*It is the search for a solution that more than any other is capable of being, at the same time, innovative in its shape, ergonomics, functionality as well as for its simplicity and empathy of use.*

*For this we have availed ourselves of the valued cooperation of the architect Angelo Vaghi who, collaborating with and taking client suggestions into consideration, gives depth to design and creativity in the stylistic coordination of the latest creations.*



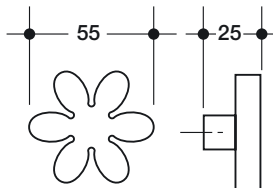


### FLOWER415

Disponibili in innumerevoli colori, i fiori 415 entrano con gioia nelle camerette dei nostri bambini.

Available in a lot of colours, the flowers 415 enrich with joy our children's rooms.

**415**  
 Ø 55 h 25  
 LA GO GA ST GF Gff SA K



POMOLIKNOBS



**007**  
 Ø 31 h 22  
 LA GO GA ST GF SA K  
 LA ST GF Gff SA SV



**004**  
 Ø 20 h 22  
 LA GO GA ST GF Gff SA SV Gff

### SISTEMAIRIDE

Forme elementari che diventano un tributo al colore e alle dolci sensazioni. Iride è disponibile in diverse tonalità e in moltissimi materiali, anche in gomma morbida.

Elementary forms that become a tribute to color and to sweet sensations. Iride is available in various shades and many materials, even in soft rubber.



**005**  
 Ø 39 h 25  
 LA GO ST GF SA Gff K SV  
 SA Only in RAL 9006  
 Only in RAL 9006



**426 X**  
 40x40 h 22  
 LA GO ST GF Gff SA SV  
 LA ST SA GA



**426 T**  
 36x36 h 22  
 LA GO ST GF Gff SA SV  
 LA ST SA GA



**024**  
 Ø 36 h 21  
 LA GO ST GF SA SV  
 LA ST SA



**024 Q**  
 36x36 h 21  
 LA GO ST GF Gff SA SV  
 LA ST SA GA



**024 M**  
 Ø 36 h 21  
 MC  
 LA ST SA



**024 QM**  
 36x36 h 21  
 MC  
 LA ST SA





423

Ø 45 h 33

LA GO ST GF Gff SA K SV

LA K ST GF SA

Solo con foro per vite autofilettante  
Only with hole for self-threading screw



008

Ø 51 h 22

LA GO ST GF Gff SA K SV



425

Ø 70 h 29

LA GO GA ST GF Gff SA K SV

ST  
Solo RAL 9006  
Only in RAL 9006

### MULTI097

Attraverso la tipologia di posizionamento e la combinazione di più elementi, nella sua essenzialità, Multi097 permette infinite soluzioni nel design d'arredamento.

*Thanks to the typology in the positioning and the combination of various elements, the Multi097 make it possible to find an infinite number of solutions for furnishing design.*



097

66x24 h 29 i 32

LA GO GA ST GF Gff SA K SV



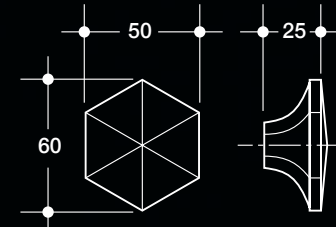
### HEXAGON429

429

50X60 h 25

LA GO GA ST GF Gff SA K

LA GO GA ST GF Gff SA K





POMOLIKNOBS

# Fantasy



1669

254x98

LA GO GF Gfr SA

Fissaggio con biadesivo  
Fixing with biadesive

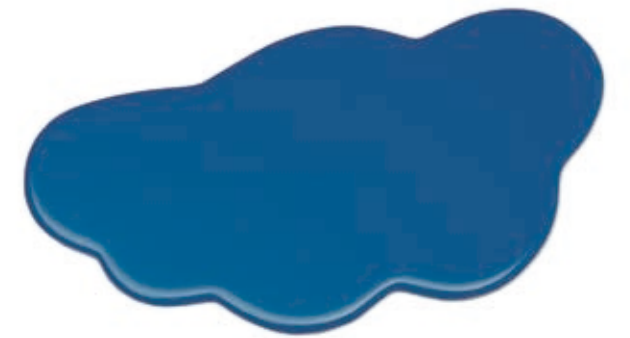


1600 S

67x67

LA GO GF Gfr SA

Fissaggio con biadesivo  
Fixing with biadesive



1667

137x73

LA GO GF Gfr SA

Fissaggio con biadesivo  
Fixing with biadesive



1665

67x60

LA GO GF Gfr SA

Fissaggio con biadesivo  
Fixing with biadesive



1666

70x72

LA GO GF Gfr SA

Fissaggio con biadesivo  
Fixing with biadesive



1600 F

72x50

LA GO GF Gfr SA

Fissaggio con biadesivo  
Fixing with biadesive

# Fantasy



427 P  
41x46 h 23  
LA GO ST GF Gff SA SV



427 F  
70x53 h 27  
LA GO ST GF Gff SA SV



427 G  
55x27 h 24  
LA GO ST GF Gff SA SV



427 E  
52x55 h 25  
LA GO ST GF Gff SA SV

## CLOUD073

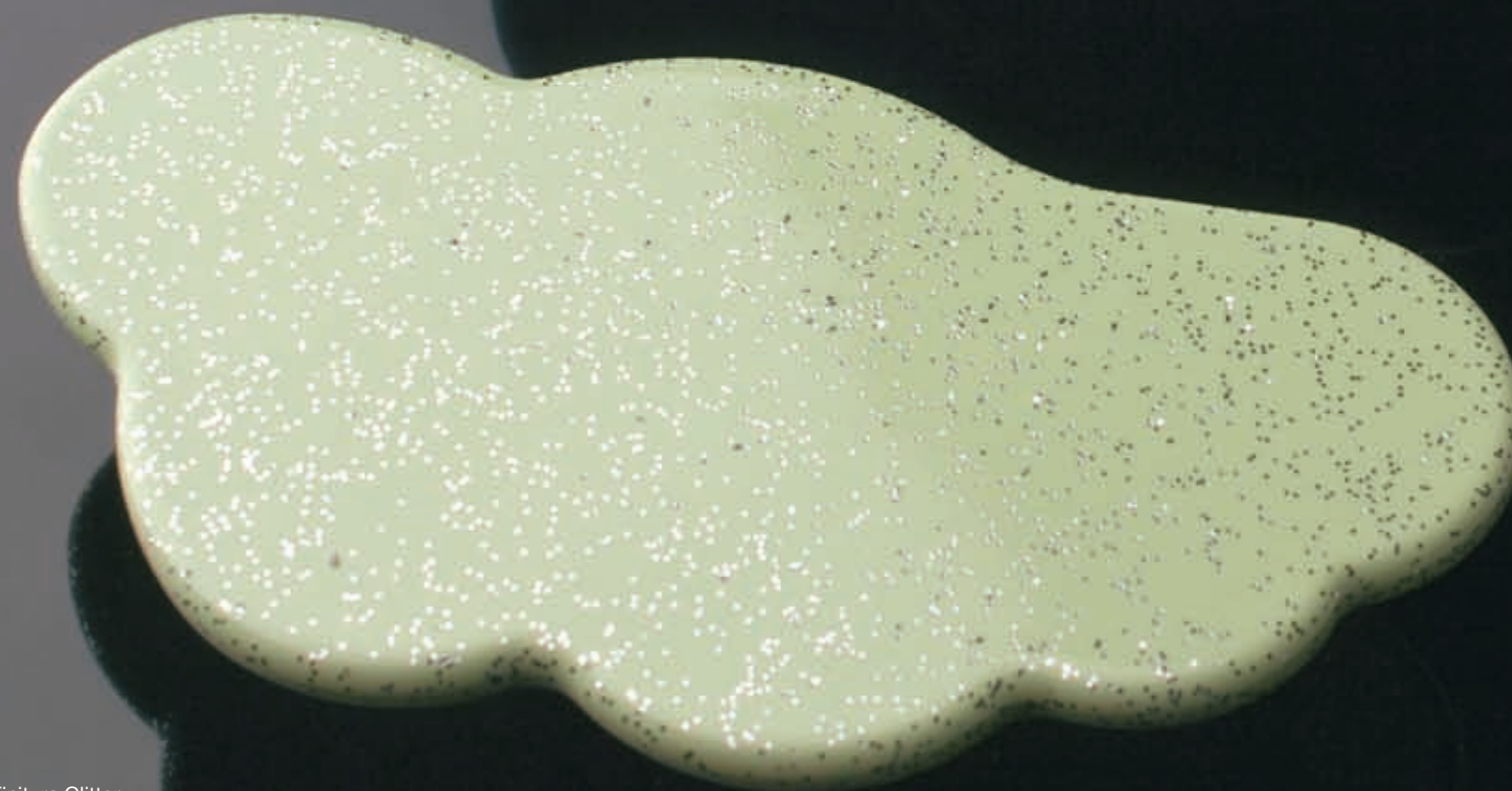
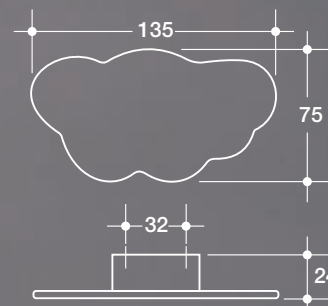
Da oggi le nuvole si possono toccare. Ideata per i più piccoli, la maniglia 073 si abbina perfettamente con la linea Fantasy di Poliplast.

Since today it is possible to touch the clouds. Developed thinking to the kids, the 073 handle matches perfectly the Fantasy line of Poliplast.



Disponibile anche nella finitura "cielo con nuvole"  
Available also in the "cloudy sky" finish

073  
135x75 h 24 i 32  
LA GO GA ST GF Gff SA K SV



Finitura Glitter  
Glitter finishing





342  
26x9 h 30  
GO GO ST GF Gff SA



060S  
32x9 h 29  
LA GA GF Gff SA



602  
25x15 h 25  
LA GO GF Gff SA K



602C  
25x15 h 25  
LA GO GF Gff SA K



416  
32x12 h 20  
LA GO GA ST GF Gff SA K



416M  
32x13 h 20  
LA GO GA ST GF Gff SA K



406P  
Ø 20 h 20  
LA GO GA ST GF Gff SA



406  
Ø 20 h 28  
LA GO GA ST GF Gff SA  
LA GO GA ST GF Gff SA

# maniglie Handles







### QUADRA405

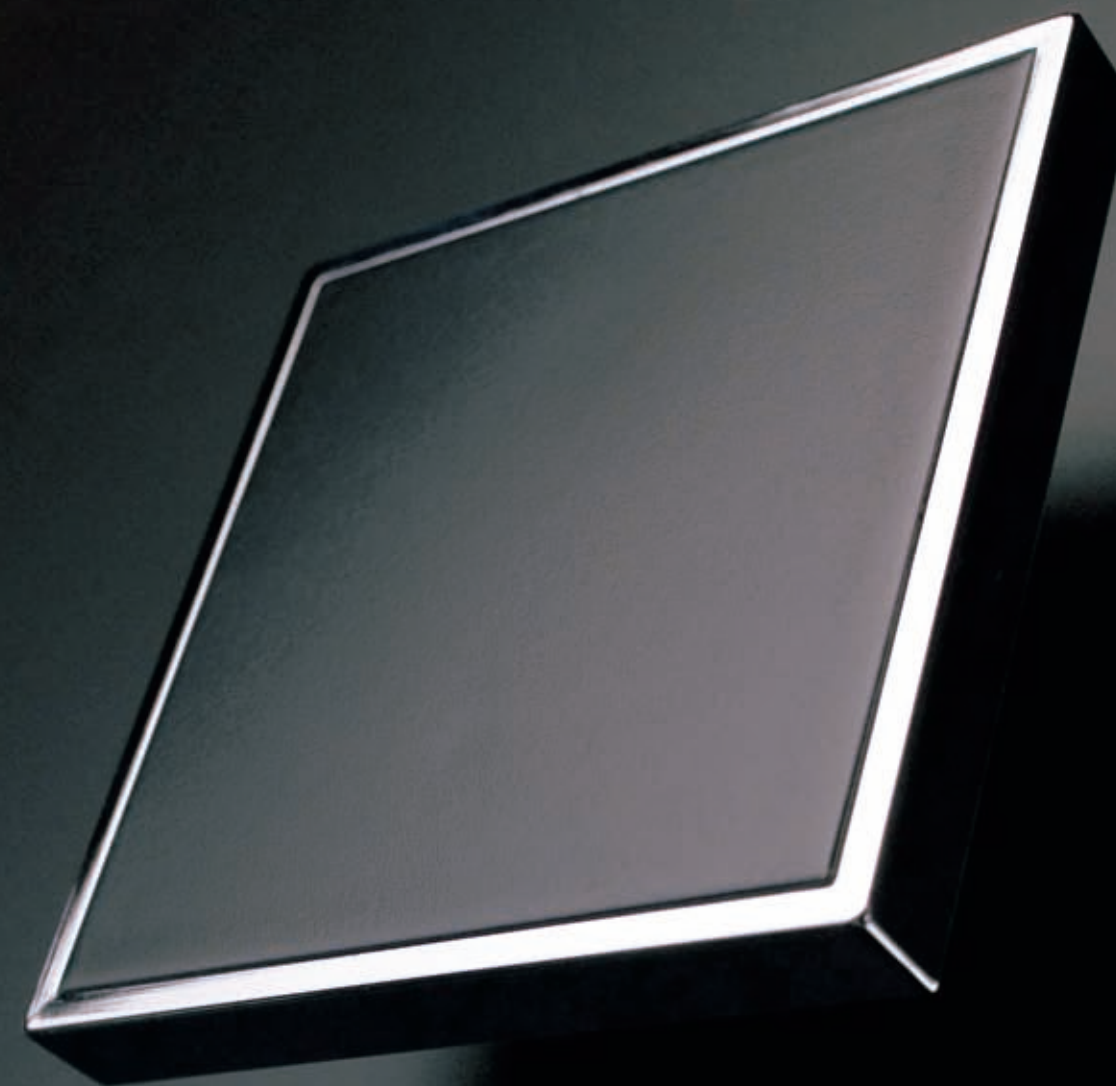
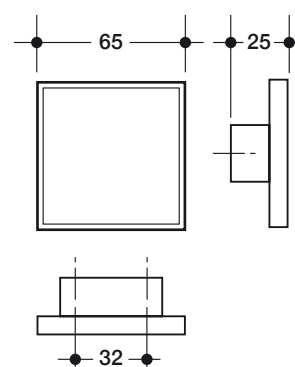
La semplicità ed il rigore della forma base, una nuova maniglia nata per completare mobili dal design moderno e sofisticato.

*The simplicity and rigor of the basic form, a new handle that is born to complete modern and sophisticated design furniture.*

La placca è disponibile nella versione liscia oppure con poro aperto.

*The plate is available in both the smooth and open pore version.*

405  
65x65 h 25 i 32

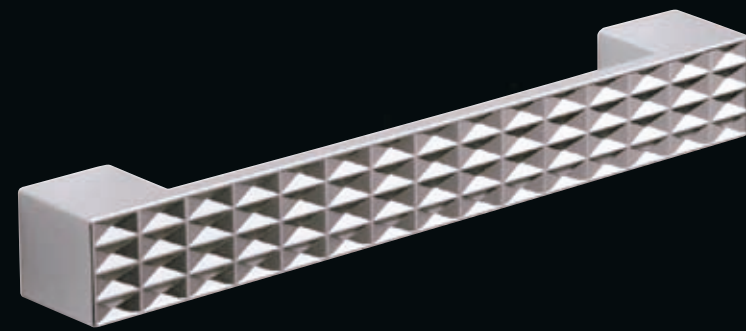
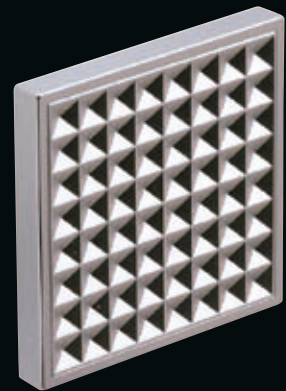
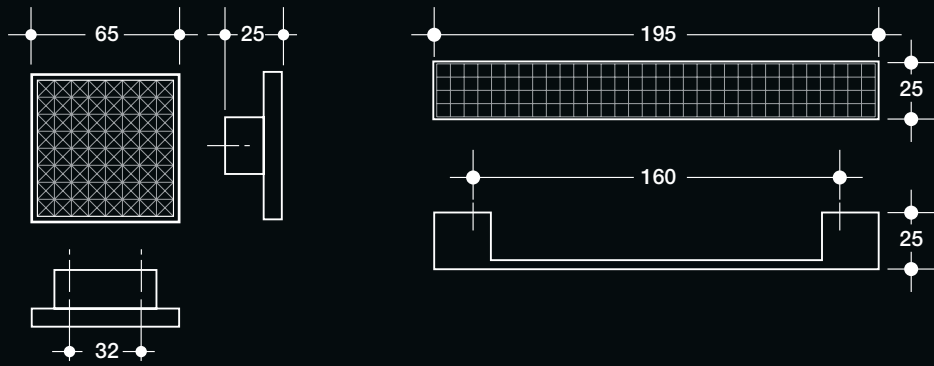


## MANIGLIEHANDLES

## LINEA POLIEDRA

Poliedra: un nuovo coordinato di maniglie dalle mille sfaccettature. Preziose come diamanti le Poliedra sono particolarmente indicate per arredi dal design ricercato.

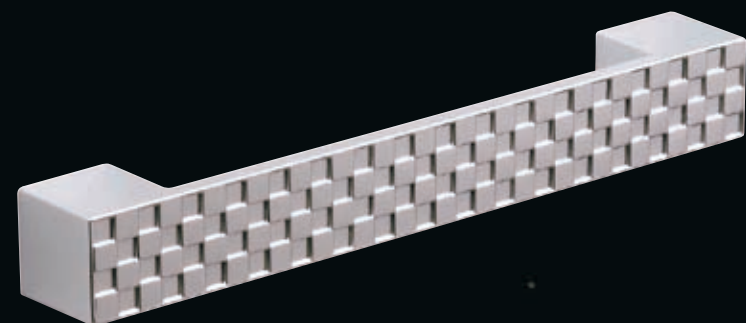
*Poliedra: a new set of handles by thousand facets. Precious like diamonds, Poliedra are particularly suitable for refined design furnitures*



**406D**  
65x65 h 25 i 32



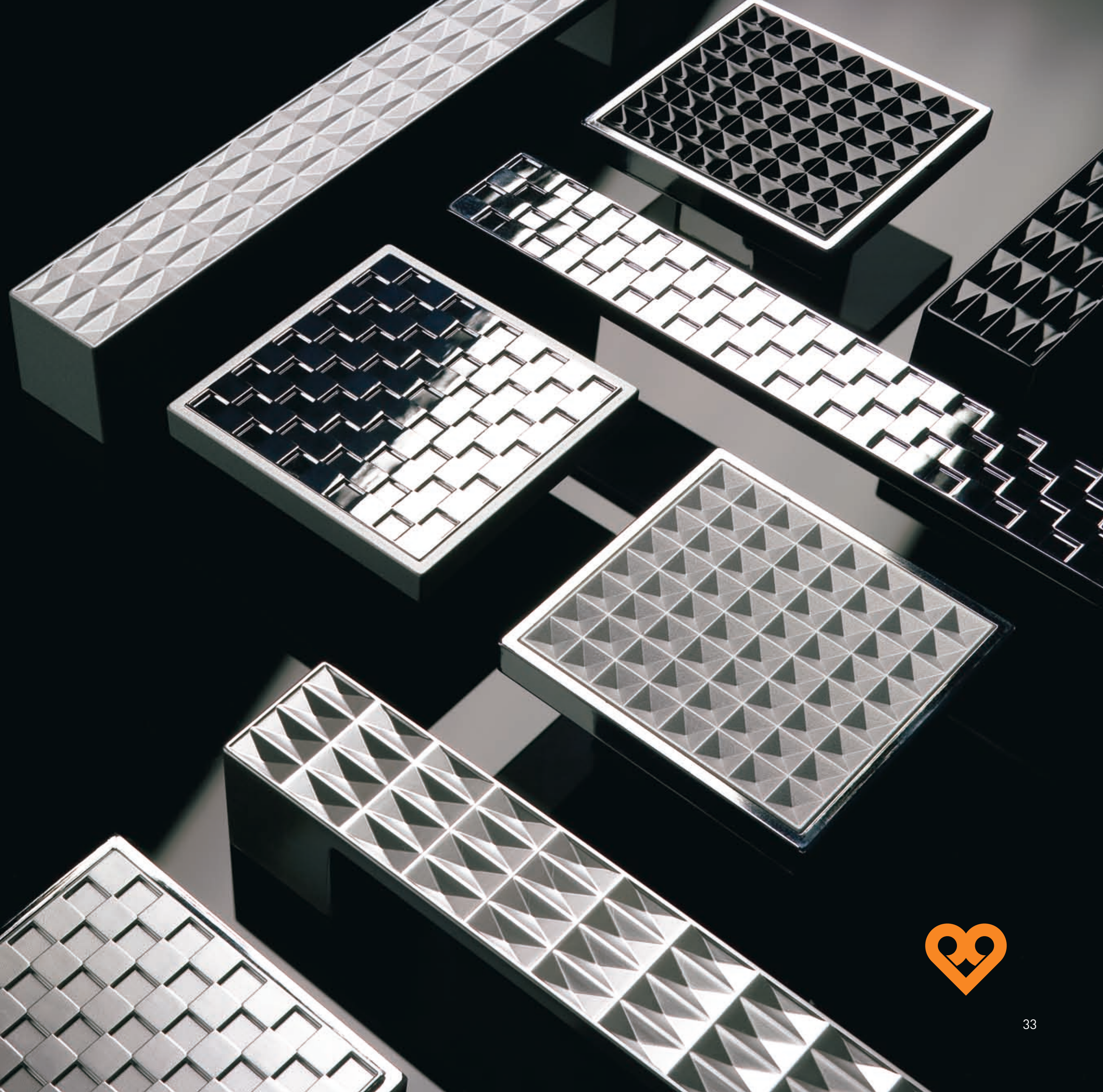
**303D**  
195x25 h 25 i 160

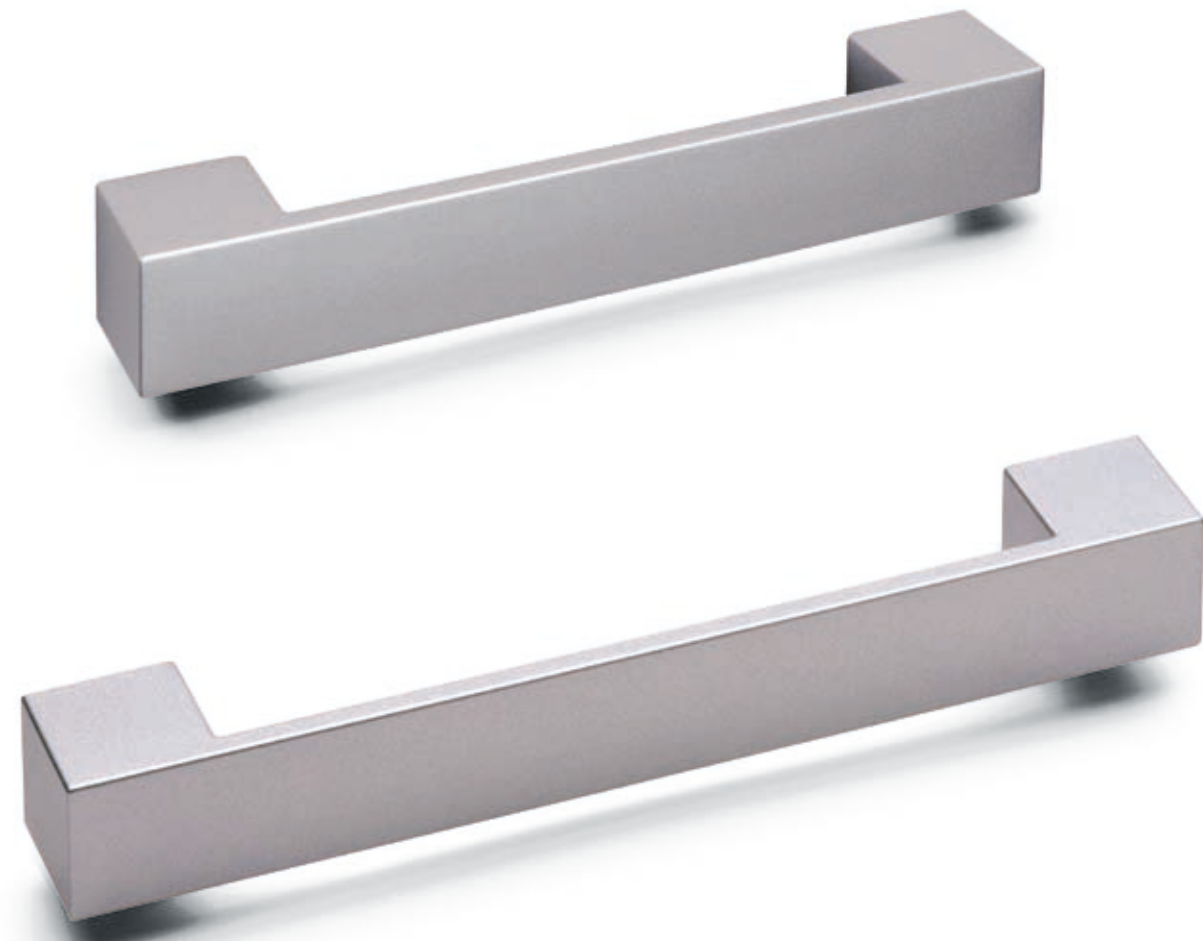


**406Q**  
65x65 h 25 i 32



**303Q**  
195x25 h 25 i 160





### COOK304-304B

Sobrie e funzionali, le maniglie Cook sono indicate per tutte le cucine grazie alla capacità di unire il bello al razionale.

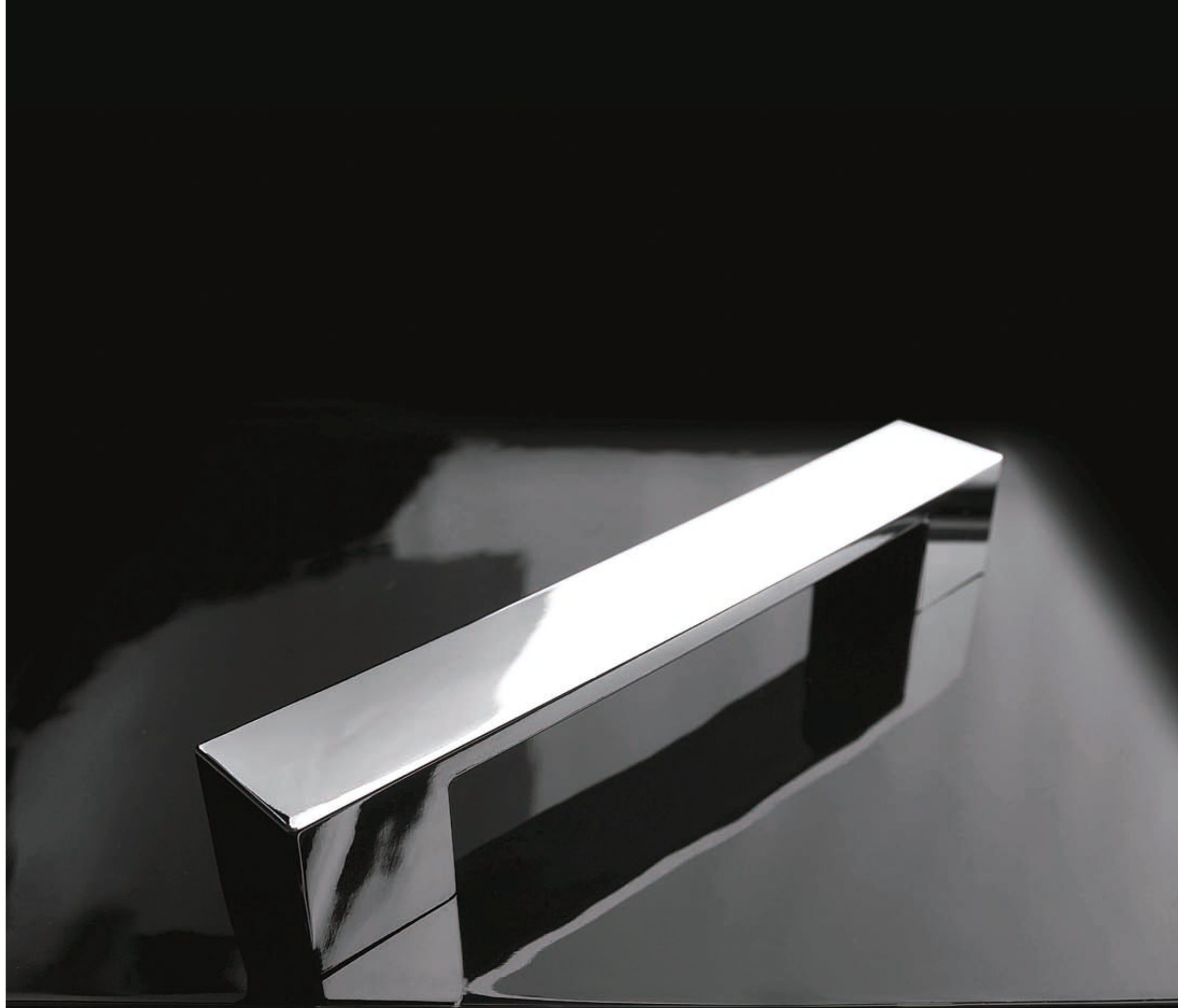
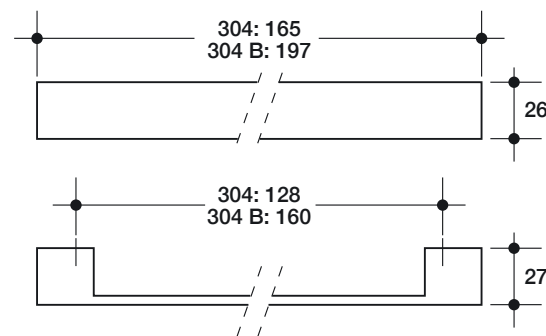
*Simple and functional, the Cook304 handle is indicated for all kitchens thanks to its capacity to combine beauty and rationality.*

**304**  
165x26 h 27 i 128

LA GQ GA ST GF Gff SA K SV

**304B**  
197x26 h 27 i 160

LA GQ GA ST GF Gff SA K SV



MANIGLIEHANDLES

## XL430

La generosità delle dimensioni (110x110 mm) è la caratteristica peculiare della Poliplast 430. Una maniglia extralarge di sicuro effetto per applicazioni particolari.

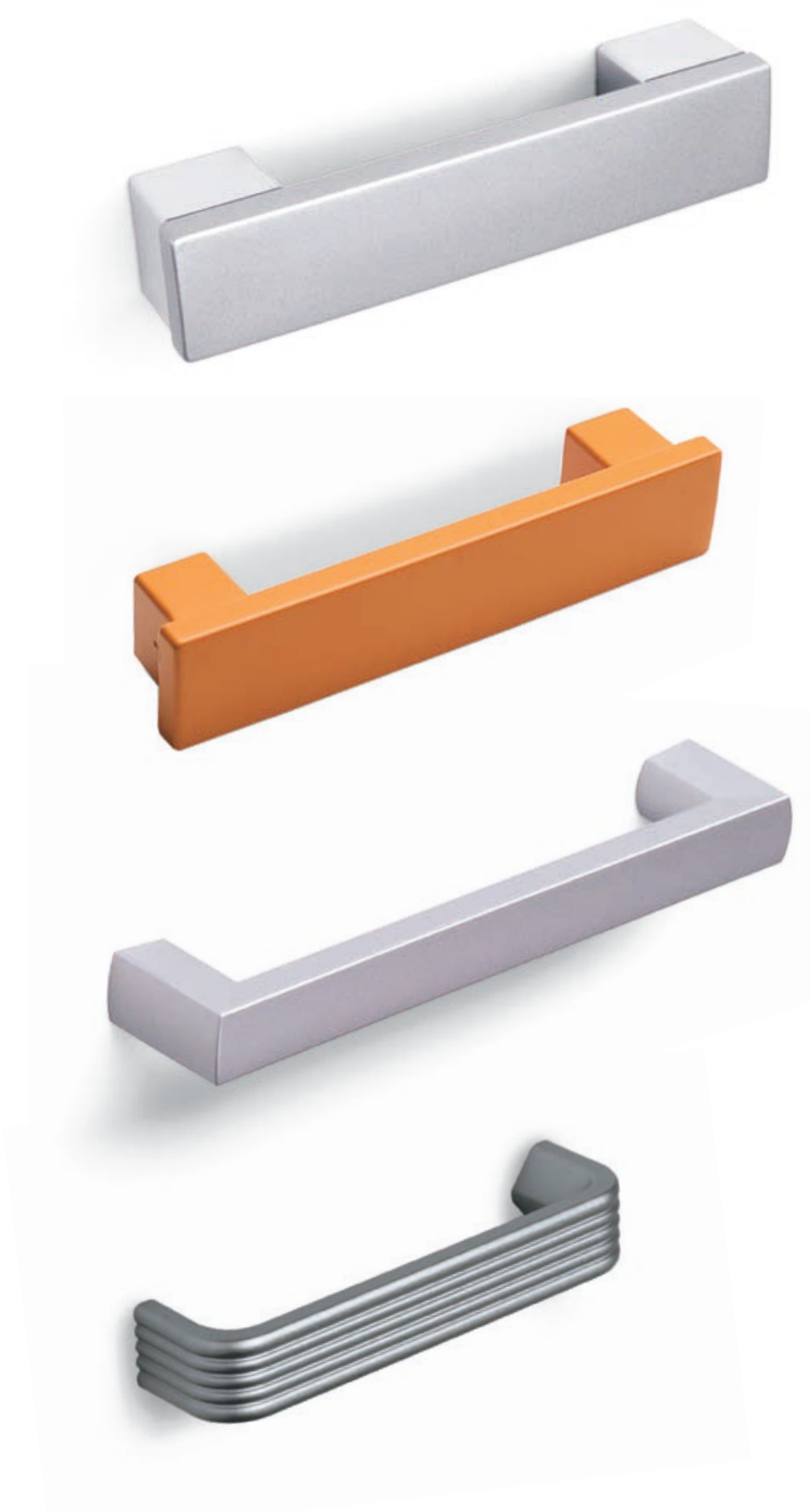
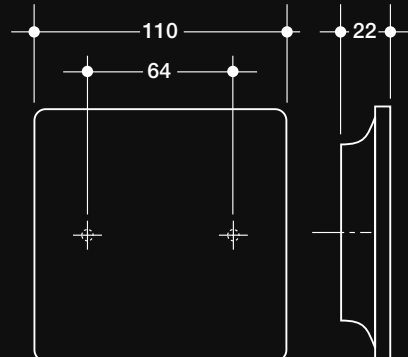
*The considerable dimensions (mm 110x110) are the peculiar characteristic of Poliplast 430. An extralarge handle having a certain effect in particular applications.*



## 430

110x110 h 22 i 64

LA GO GA ST GF Gff SA K SV Gff



## 066B

123x26 h 25 i 96

LA GO GA ST GF Gff SA

SA

## 066

123x26 h 25 i 96

LA GO ST GF Gff SA K SV

## 044

141x15 h 28 i 128

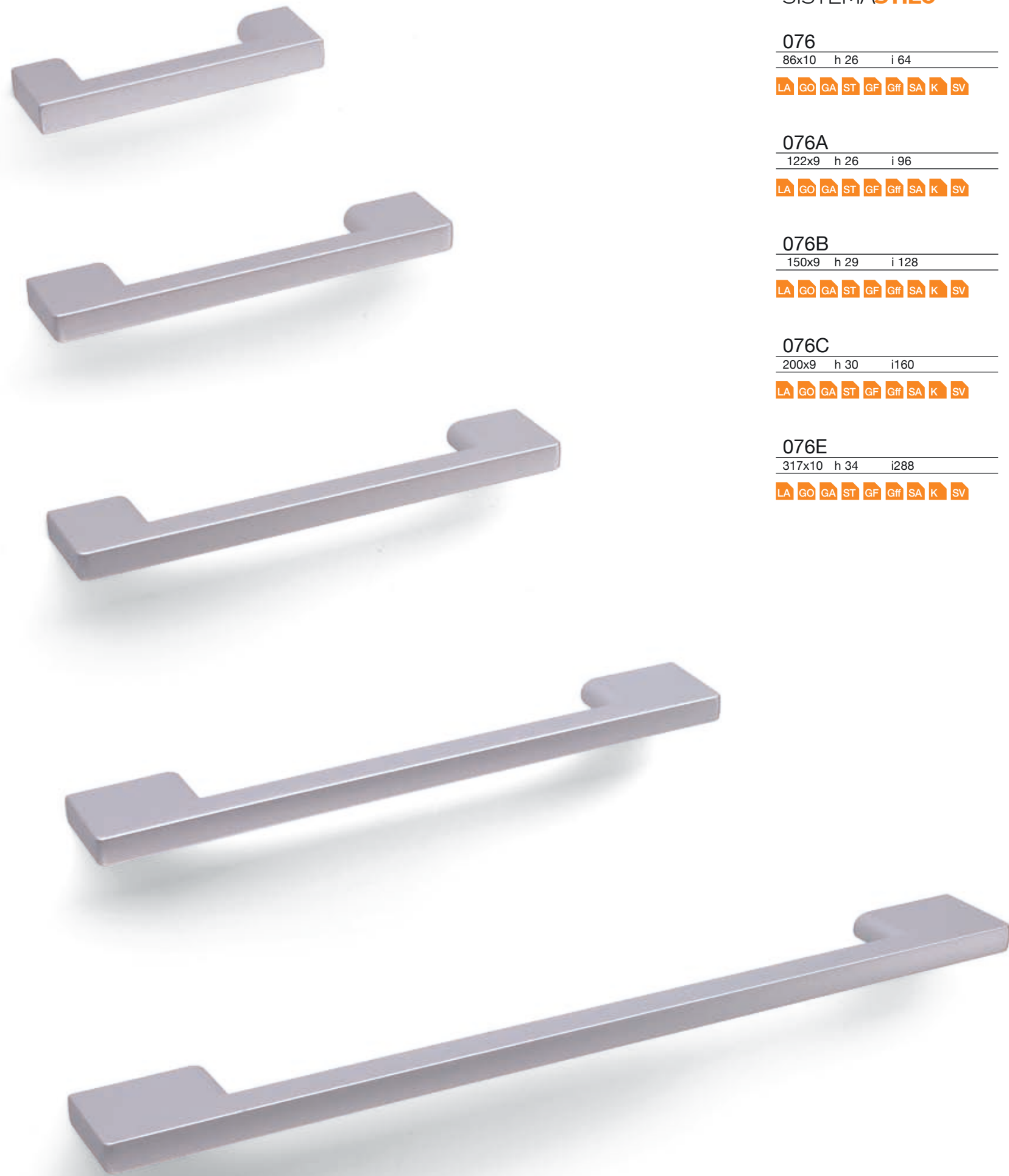
LA GO GA ST GF Gff SA SV K

Solo con foro per vite autofilettante  
Only with hole for self-threading screw

## 086

106x18 h 27 i 96

LA GO GA ST GF Gff SA SV



SISTEMASTILO

076  
86x10 h 26 i 64

LA GO GA ST GF Gf SA K SV

076A  
122x9 h 26 i 96

LA GO GA ST GF Gf SA K SV

076B  
150x9 h 29 i 128

LA GO GA ST GF Gf SA K SV

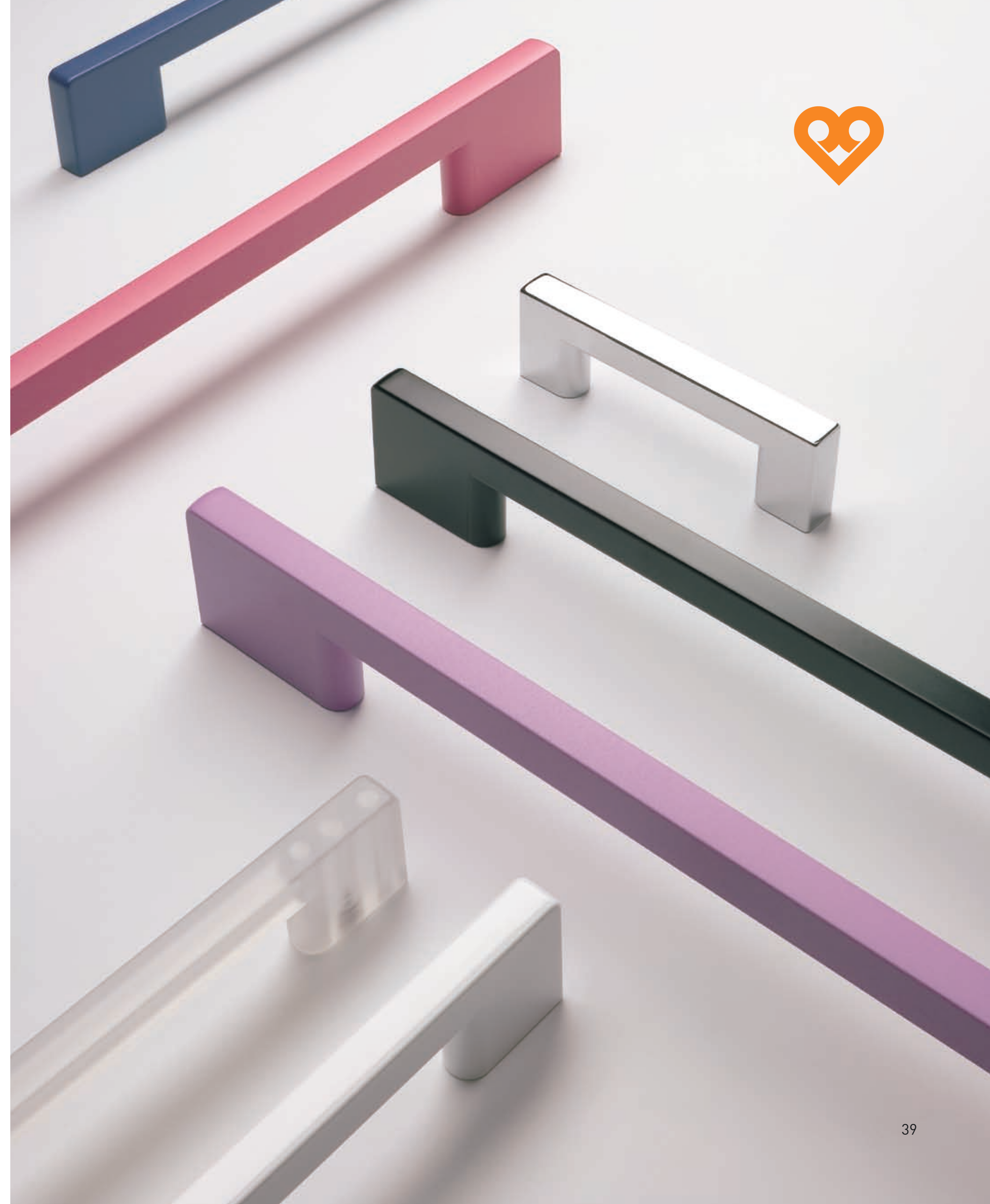
076C  
200x9 h 30 i 160

LA GO GA ST GF Gf SA K SV

076E  
317x10 h 34 i 288

LA GO GA ST GF Gf SA K SV

PLANETPOLIPLAST

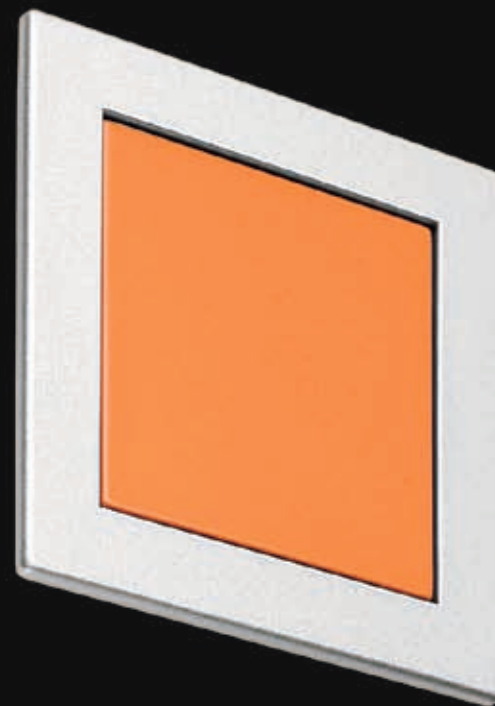
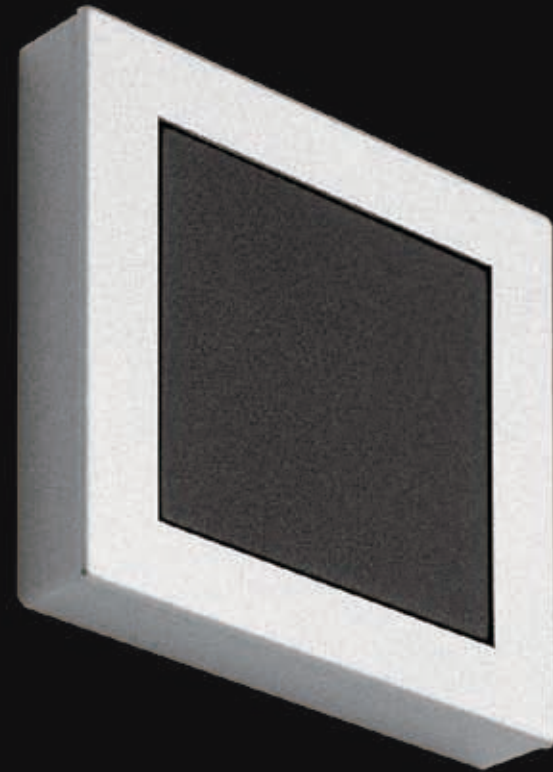




## SISTEMAMAGIC

Disponibile sia nella versione da incasso che da esterno, Magic si distingue per le forme sobrie ed eleganti e per il particolare sistema di presa a scomparsa.

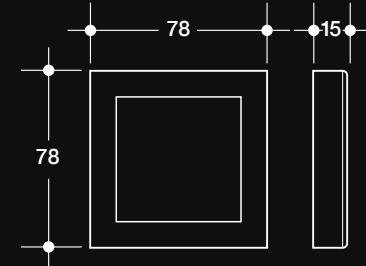
*Available in both the built-in and external version, Magic distinguishes itself for its sober and elegant shape and for the particular system of hidden grip.*



062 B  
78x78 h 15

■ LA GF Gfr SA SV K

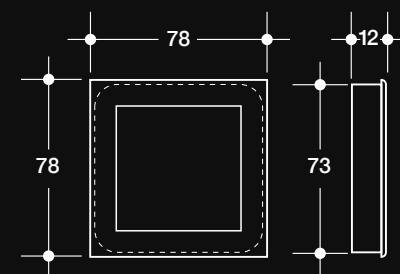
□ LA GA GF Gfr SA



062  
78x78 h 15

■ LA GF Gfr SA SV K

□ LA GA GF Gfr SA

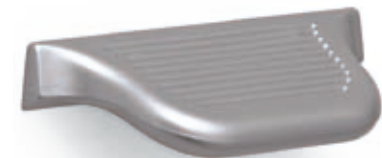


MANIGLIEHANDLES





**040**  
141x19 h 26 i 64  
LA GO ST GF Gff K SA



**338**  
65x18 h 24 i 32  
LA GO GA ST GF SA



**089B**  
125x20 h 28 i 96  
LA GO GA ST GF Gff SA K SV  
GA SA

**089C**  
160x20 h 28 i 128  
LA GO GA ST GF Gff SA K SV  
GA SA



**070**  
137x25 h 32 i 96  
LA GO ST GF Gff SA K SV  
SA LA



**380**  
145x18 h 32 i 128  
LA SA K SV  
SA



**065**  
150x22 h 29 i 128  
LA GO GA ST GF Gff SA K SV



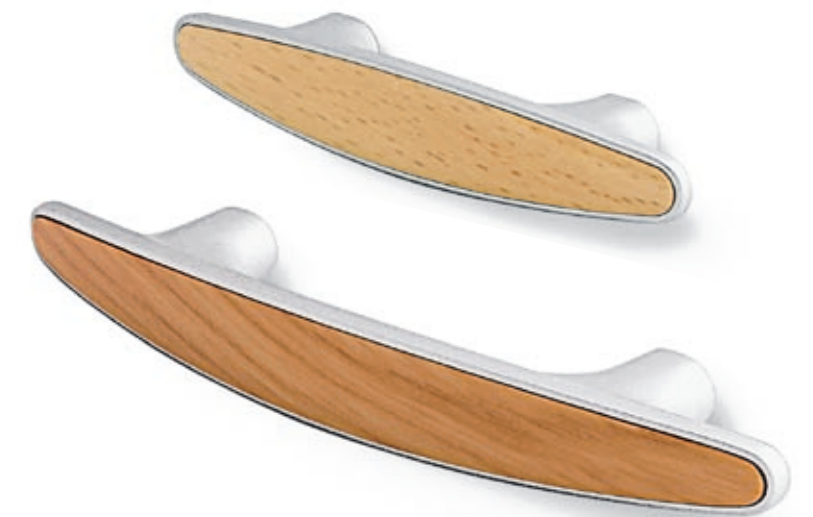
**390**  
170x23 h 29 i 160  
LA GO GF Gff SA K  
GA SA



**388**  
110x24 h 31 i 96  
LA GO GF Gff GF SA  
Solo con foro per vite autofilettante  
Only with hole for self-threading screw



**387**  
56x20 h 21 i 32  
LA GO GF Gff SA  
Solo con foro per vite autofilettante  
Only with hole for self-threading screw



**052**  
118x21 h 24 i 64  
LA GO ST GF Gff SA K  
LA GO ST GF SA

**052B**  
161x21 h 32 i 96  
LA GO ST GF Gff SA K  
LA GO ST GF SA

PLANETPOLIPLAST

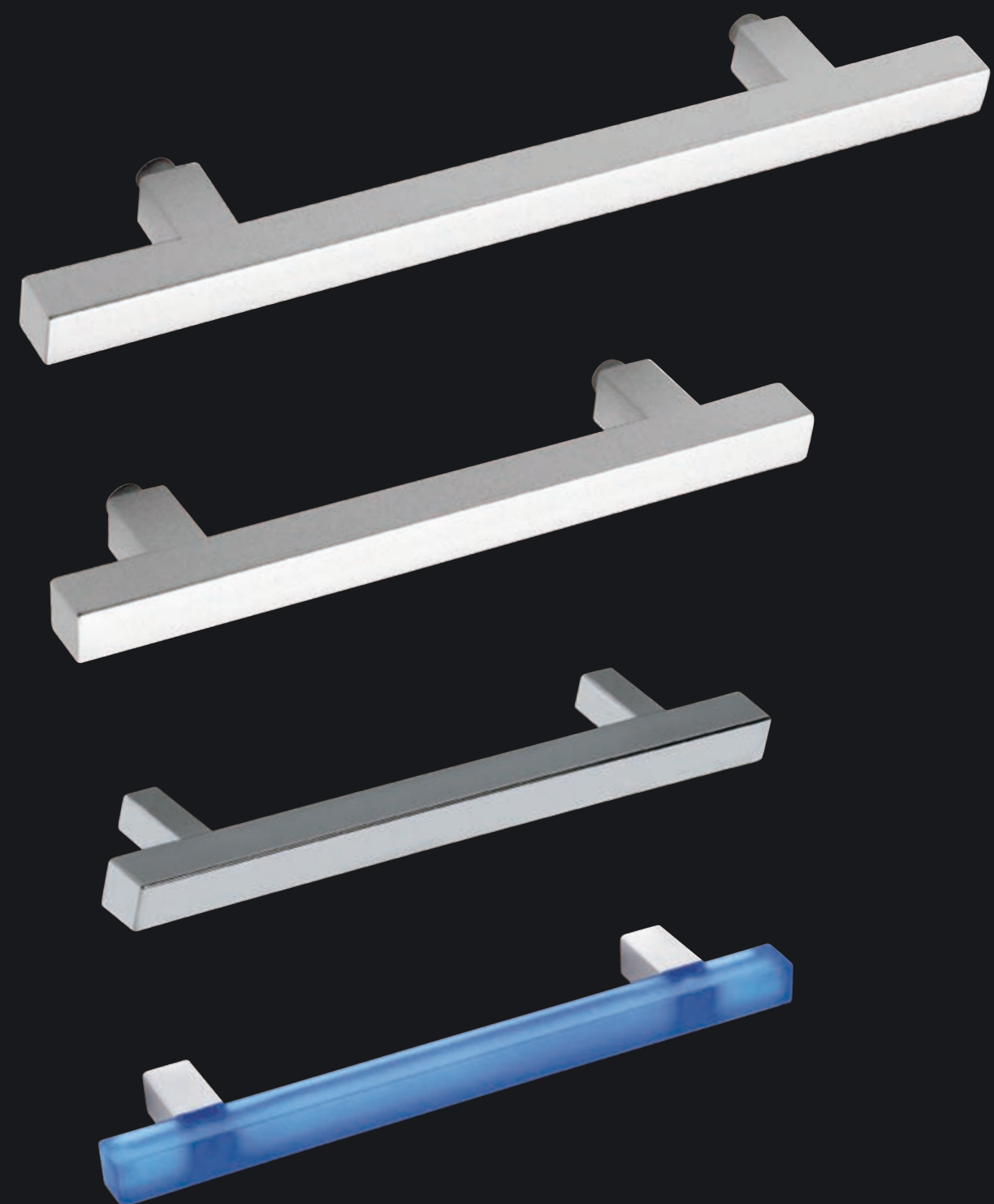




## SISTEMA TRATTO

Le forme dell'essenzialità della maniglia Tratto consentono un ampio spettro di applicazione per tutte le necessità di arredamento.

*The essential shape of the Tratto handle matches a wide range of applications for all furnishing needs.*



**036E**  
249x15 h 37 i 160  
LA GO GF Gfr SA

**036 D**  
188x15 h 37 i 128  
LA GO GF Gfr SA

**036**  
177x12 h 34 i 128  
LA GO GA ST GF Gfr SA SV

**036 B**  
177x12 h 34 i 128  
LA GO GA ST GF Gfr SA SV  
□ □ SA

MANIGLIE HANDLES





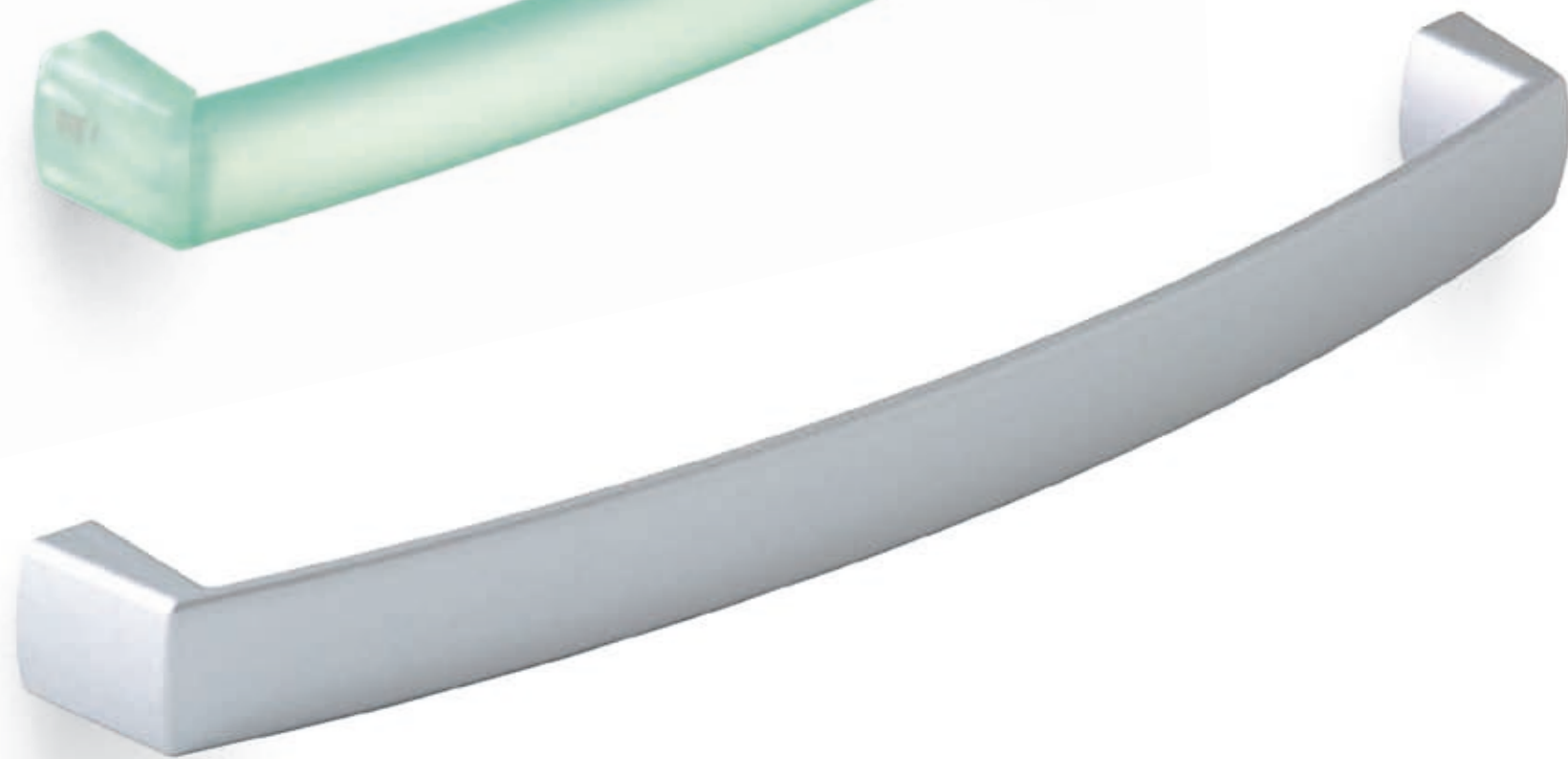
**389**  
 108x17 h 27 i 96  
 LA GO GA ST GF Gff SA K SV



**389B**  
 140x20 h 28 i 128  
 LA GO GA ST GF Gff SA K SV



**389C**  
 174x20 h 31 i 160  
 LA GO GA ST GF Gff SA K SV



**389D**  
 238x20 h 34 i 224  
 LA GO GA ST GF Gff SA K SV



**058B**  
 73x10 h 18 i 64  
 LA GO GA ST GF Gff SA K



**324**  
 108x13 h 24 i 96  
 LA GO GA ST GF Gff SA K



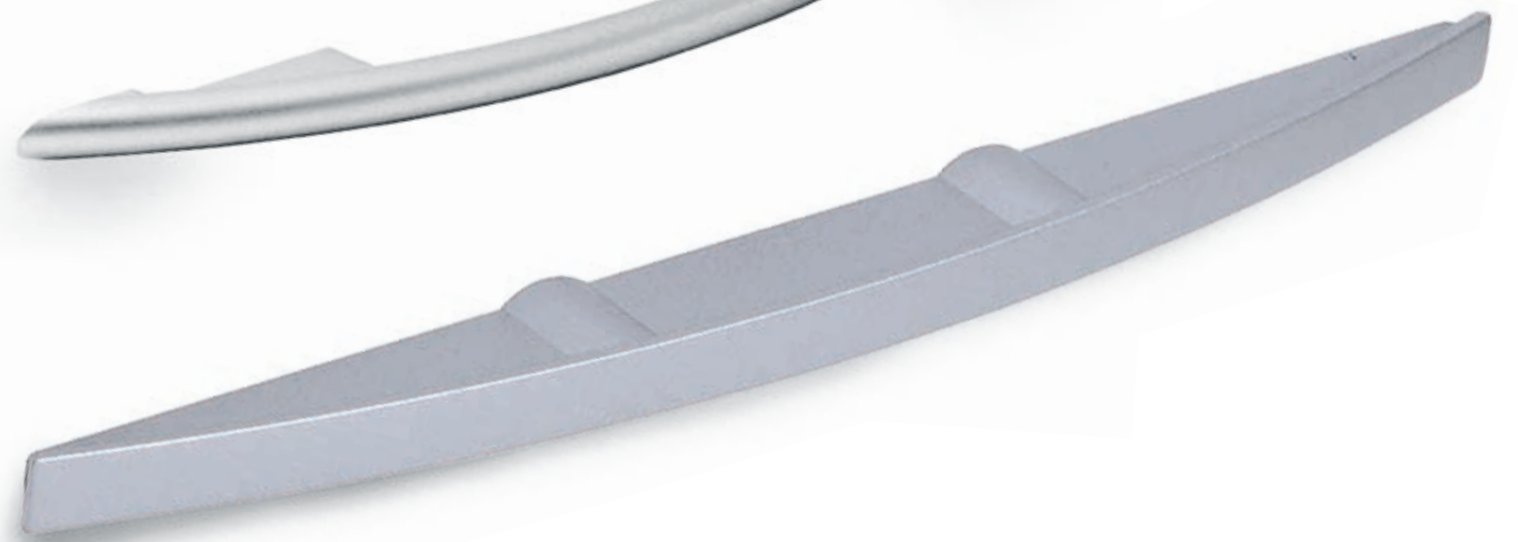
**372**  
 139x10 h 35 i 128  
 LA GO GA ST GF Gff SA K



**068**  
 131x17 h 27 i 96  
 LA GO GA ST GF SA Gff K SV



**366E**  
 230x9 h 27 i 192  
 LA GO GA ST GF Gff SA K

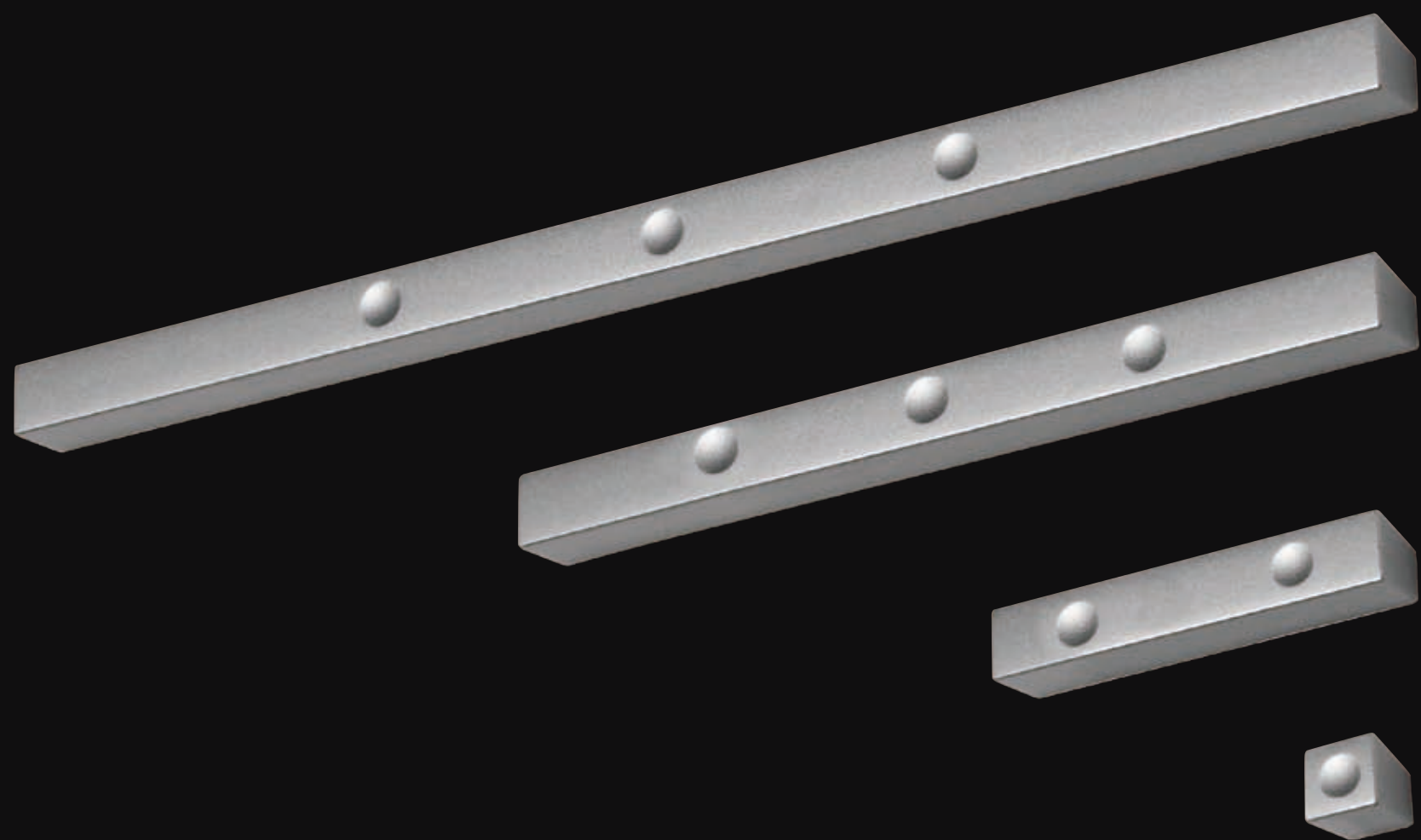


**307**  
 215x10 h 19 i 64  
 LA GO ST GF Gff SA K

## SISTEMATATTO

Dalle forme estremamente lineari, Tatto è una gamma completa che comprende pomoli e maniglie in tre misure.

*The essential shape of Tatto handles permit a wide range of applications for all furnishing needs.*



**081**  
310x16 h 17 i 288

LA GO GA ST GF Gff SA K SV

**082**  
198x16 h 17 i 128

LA GO GA ST GF Gff SA K SV

**083**  
85x16 h 17 i 64

LA GO GA ST GF Gff SA K SV

**025C**  
16x16 h 18

LA GO GA ST GF Gff SA K SV

## MANIGLIEHANDLES



**366**  
90x10 h 21 i 64

LA GO GA ST GF Gff SA K

**366B**  
129x10 h 25 i 96

LA GO GA ST GF Gff SA K

**366C**  
164x12 h 29 i 128

LA GO GA ST GF Gff SA K

**359**  
46x12 h 19 i 32

LA GO GF Gff SA

Solo con foro per vite autofilettante  
Only with hole for self-threading screw

**360**  
118x14 h 25 i 96

LA GO GF Gff SA

Solo con foro per vite autofilettante  
Only with hole for self-threading screw

**396A**  
90x13 h 23 i 64

LA GO ST GF SA Gff K GA

**396B**  
127x15 h 28 i 96

LA GO ST GF SA Gff K GA

**396C**  
165x16 h 33 i 128

LA GO ST GF SA Gff K GA



**071**  
73x9 h 20 i 64  
LA GO GA ST GF Gff SA



**071B**  
105x9 h 24 i 96  
LA GO GA ST GF Gff SA



**035**  
100x14 h 23 i 64  
LA GO GA ST GF Gff SA K SV



**352**  
42x9 h 20 i 32  
LA GO GA ST GF Gff SA



**327**  
41x10 h 22 i 32  
LA GO GA ST GF Gff SA K



**325**  
40x8 h 21 i 32  
LA GO GA ST GF Gff SA K  
Solo con foro per vite autofilettante  
Only with hole for self-threading screw



**079**  
77x16 h 22 i 64  
LA GO ST GF Gff SA



**080**  
49x14 h 21 i 32  
LA GO ST GF Gff SA



**075R**  
42x10 h 21 i 32  
LA GO GA ST GF Gff SA



**039**  
137x9 h 30 i 128  
LA GO GA ST GF Gff SA K



**088**  
137x24 h 29 i 128  
LA GO GA ST GF Gff SA K SV



**350**  
85x12 h 26 i 64  
LA GO GA ST GF Gff SA K



**092B**  
80x10 h 19 i 64  
LA GO ST GF Gff SA K



**309**  
100x18 h 27 i 64  
LA GO ST GF Gff SA K

Con presa inferiore  
With finger grip



**092**  
75x11 h 19 i 64  
LA GO ST GF Gff SA K



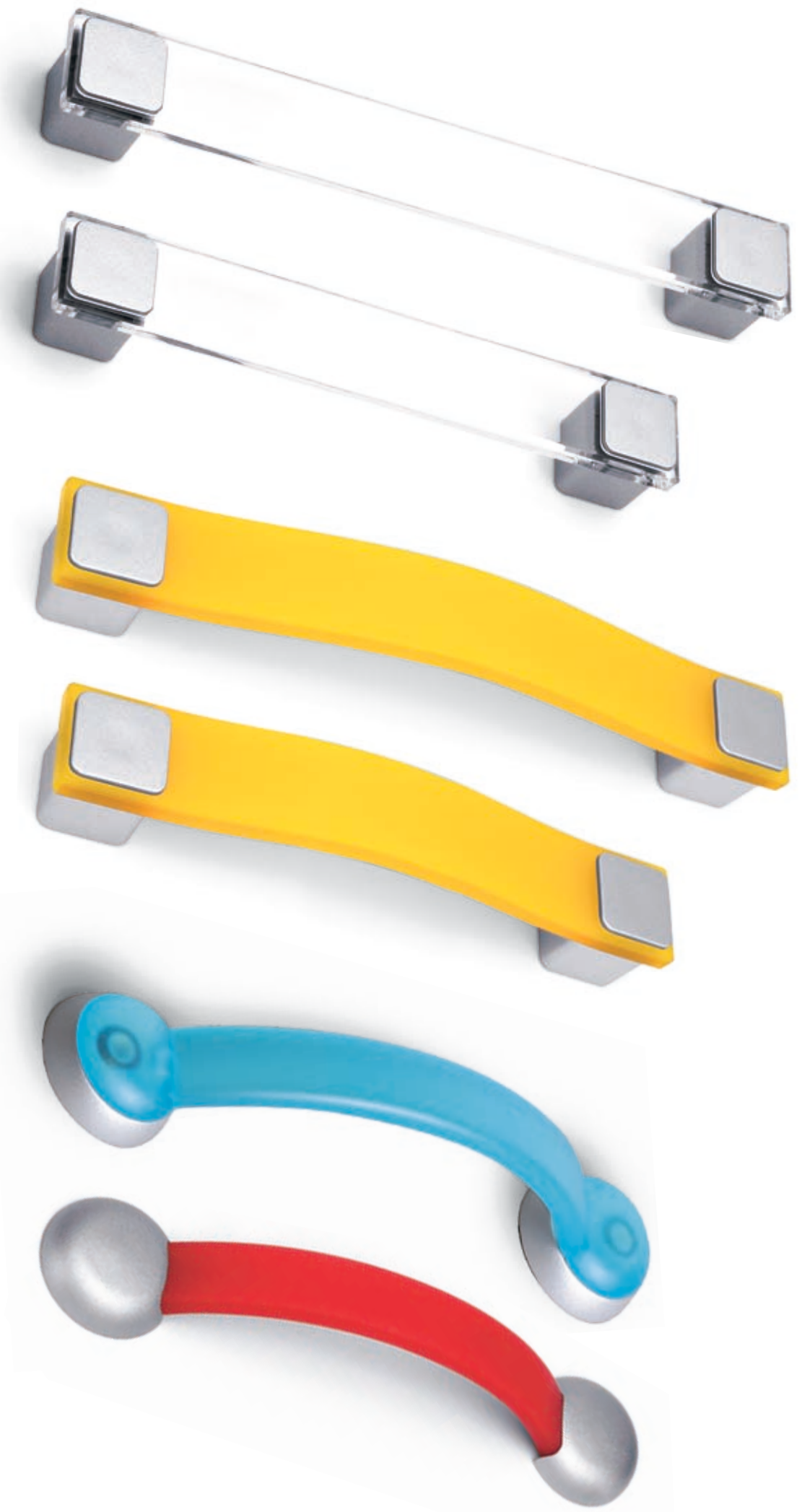
**394**  
60x14 h 17 i 32  
LA GO ST GF Gff SA K

Con presa inferiore  
With finger grip



**302**  
70x10 h 16 i 32  
LA GO GA ST GF Gff SA K

Con presa inferiore  
With finger grip



## SISTEMAGEO2

Combinando questa maniglia con i pomoli del Sistema Geo, si ottiene una gamma moderna dalle forme nuove e dai materiali innovativi.

*Combining this handle with Geo system knobs, you create a modern range with new shapes and innovative materials.*

**096**  
183x25 h 24 i 160

- LA GO ST SA K SV TR
- □ GA SA LA

**094**  
150x25 h 24 i 128

- LA GO ST SA K SV TR
- □ GA SA LA

**096M**  
183x25 h 24 i 160

- MC
- □ GA SA LA

**094M**  
150x25 h 24 i 128

- MC
- □ GA SA LA

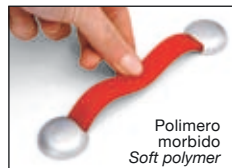


**339B**  
150x30 h 33 i 128

- LA GO GA ST GF SA K SV
- ○ LA GA SA

**339M**  
150x30 h 28 i 128

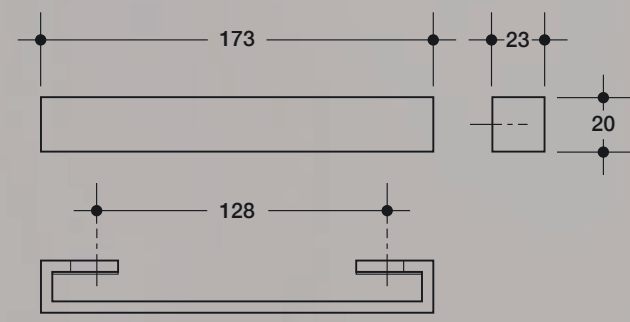
- GO
- ○ LA GA SA



## OMEGA037B

**037B**  
173x20 h 23 i 128

- LA GO GA ST GF Gff SA SV TR
- LA GA ST GF Gff SA

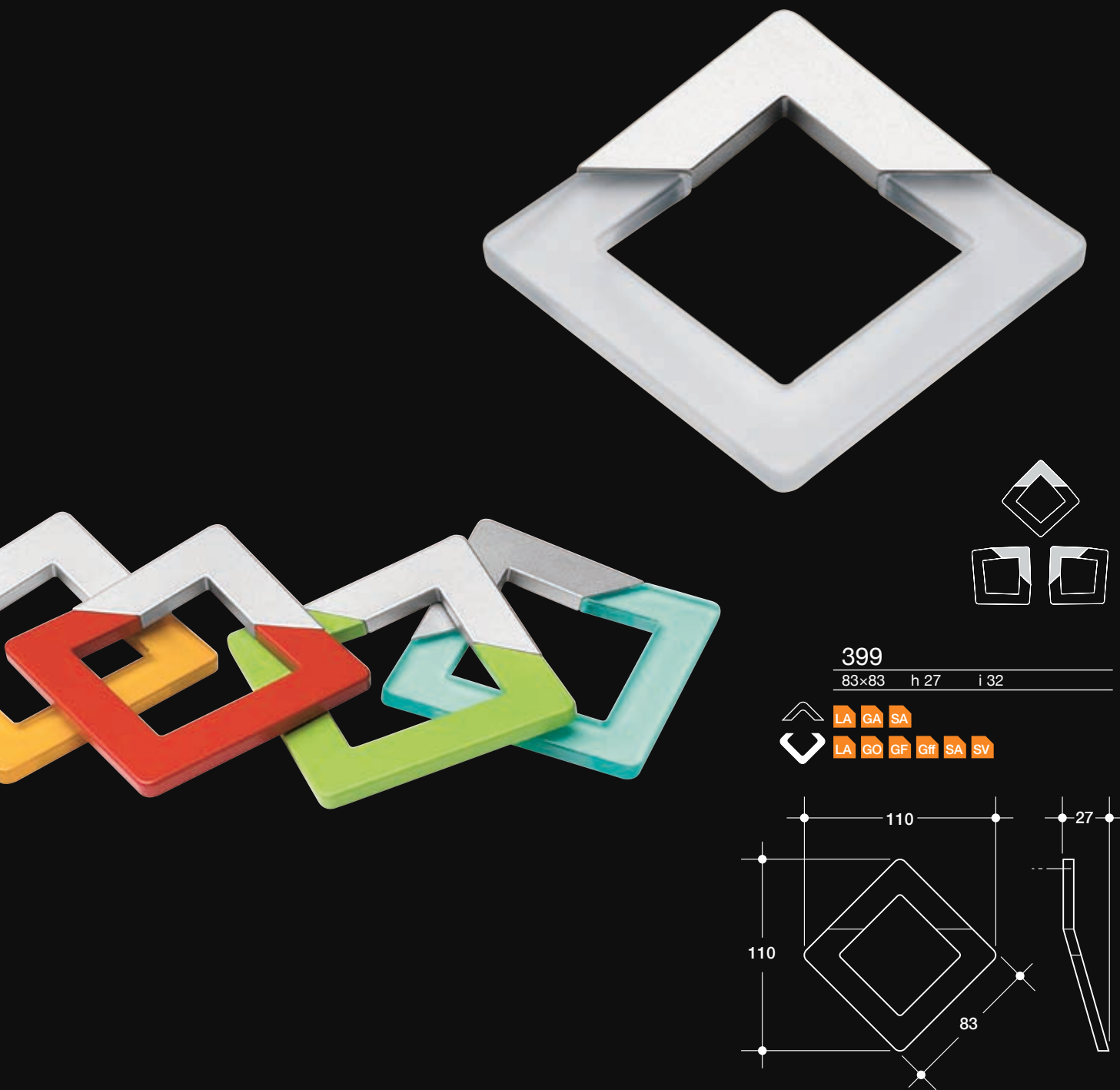




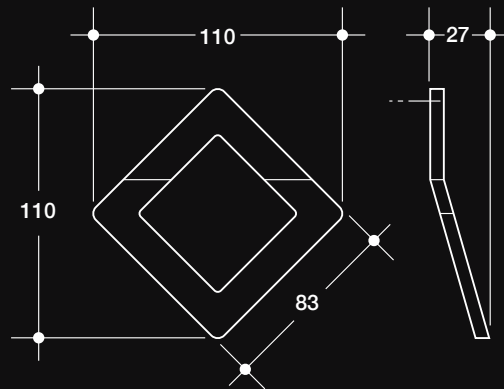
## FRAME399

Disponibile in varie soluzioni colore e finiture, Frame399 si distingue, oltre che per la forma accattivante, anche per la possibilità di essere montata in diverse posizioni a seconda della necessità di utilizzo.

*Available in various solutions, colours and finishes, apart from the appealing shape, Frame399 is distinguished for the possibility to be installed in various positions depending upon the use.*



399  
83x83 h 27 i 32



MANIGLIEHANDLES



**319**  
48x15 h 23 i 32  
LA GO GA ST GF Gff SA K



**341**  
89x23 h 24 i 64  
LA GO GA ST GF Gff SA SV



**348**  
75x20 h 25 i 64  
LA GO ST GF Gff SA K



**328**  
52x16 h 20 i 32  
LA GO GF Gff



**364**  
78x48 h 20 i 32  
LA GO GA ST GF Gff SA



**303**  
53x13 h 22 i 32  
LA GO GF Gff SA K



**301**  
42x20 h 19 i 32  
LA GO GA ST GF Gff SA K



**055**  
45x53 h 23 i 32  
LA GO GF Gff SA



**316**  
43x11 h 26 i 32  
ST



**343**  
49x28 h 16 i 32  
LA GO GF Gff SA K

**084**  
91x9 h 20 i 64  
LA GO ST GF Gff SA SV  
Con presa inferiore  
With finger grip

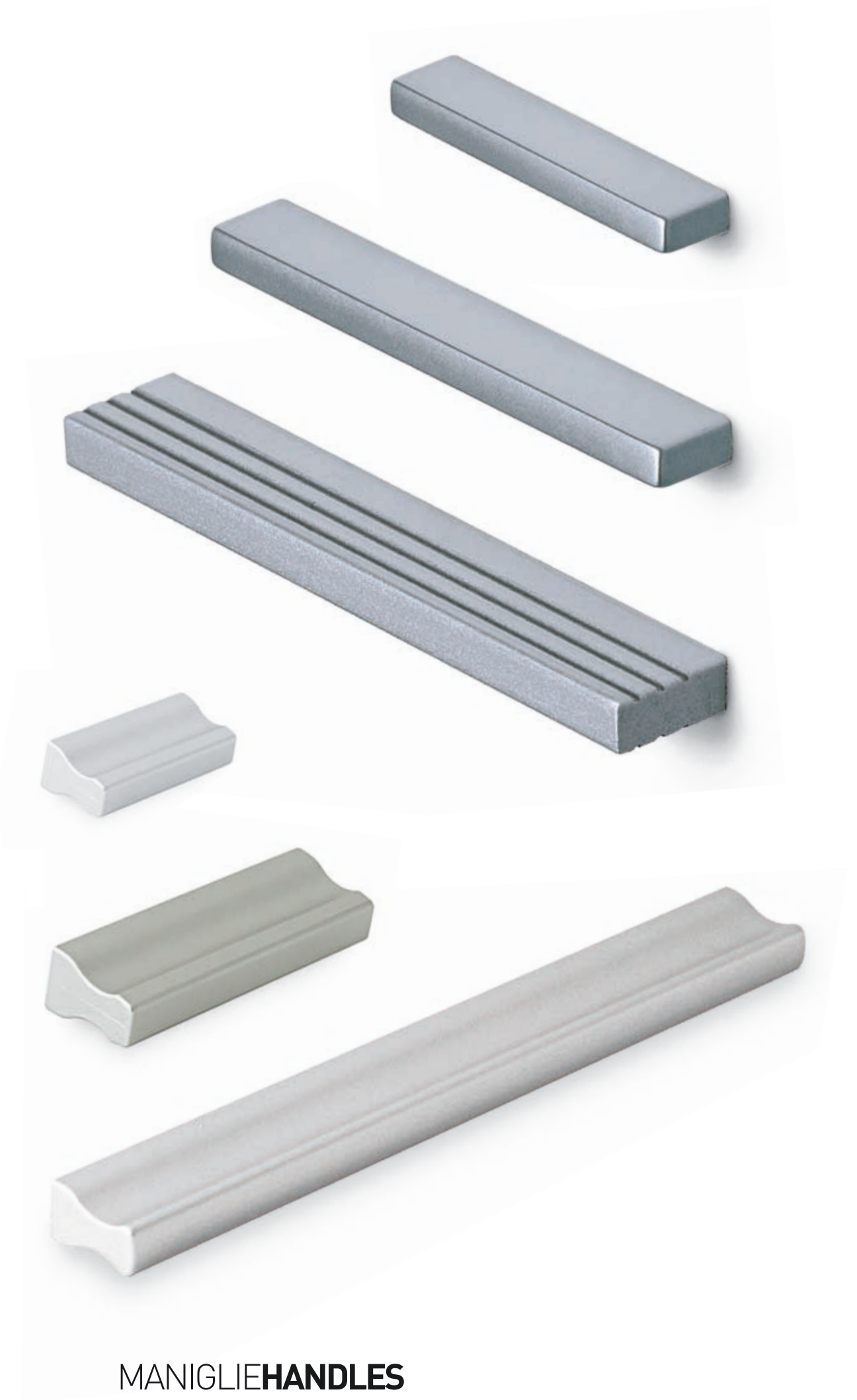
**049**  
130x10 h 23 i 96  
LA GO GA ST GF Gff SA K SV  
Con presa inferiore  
With finger grip

**048**  
155x10 h 22 i 128  
LA GO GA ST GF Gff SA

**042**  
50x14 h 22 i 32  
LA GO ST GF Gff SA K SV GA

**043**  
70x14 h 22 i 32  
LA GO ST GF Gff SA K SV GA

**045B**  
180x11 h 19 i 128  
LA GO ST GF Gff SA K SV GA



**MANIGLIEHANDLES**

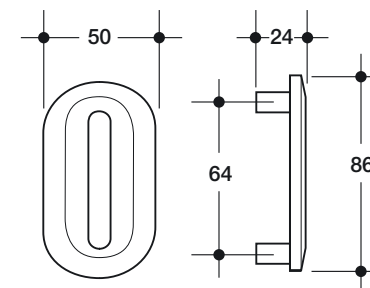
## LINEACIFRAX

Disponibili dal zero al nove con le maniglie Cifrax finalmente potete dare i numeri in arredamento. Particolarità importanti della serie Cifrax sono l'uniformità delle dimensioni e degli interassi di fissaggio che consentono un perfetto allineamento dei numeri in fase di montaggio.

*Available from the zero up to the nine, by the new handles of the Cifrax line you can finally, "give the numbers in the furnishing". Important and peculiar characteristic of the Cifrax line is the uniformity of the overall dimensions and of the distance between the fixing hole centers, which allows the perfect alignment of the numbers in the assembling operations.*



500-509  
50x86 h 24 i 64  
LA GO GA ST GF Gff SA K SV





**374A**  
74x10 h 22 i 64  
LA GO ST GF Gff SA K



**361A**  
75x10 h 27 i 32  
LA GO GA GF Gff SA



**374B**  
110x10 h 24 i 96  
LA GO ST GF Gff SA K



**361B**  
115x10 h 27 i 64  
LA GO GA GF Gff SA



**374C**  
143x11 h 26 i 128  
LA GO ST GF Gff SA K



**361C**  
152x10 h 27 i 96  
LA GO GA GF Gff SA



**363**  
130x10 h 27 i 96  
LA GO ST GF Gff SA SV  
Solo con foro per vite autofilettante  
Only with hole for self-threading screw



**363B**  
160x11 h 28 i 128  
LA GO GA ST GF Gff SA K SV



**LINEA300**

Forme nuove con nuovi colori per tutti gli spazi: l'innovativa Linea 300, infatti, è la maniglia realizzata in 5 misure per adattarsi a tutte le esigenze.

*New shapes with new colors for all rooms: the innovative Linea 300, in fact, is the handle produced in 5 sizes to adapt to any need.*



**300E**  
250x16 h 30 i 192  
LA GO GA ST GF Gff SA K SV

**300D**  
214x16 h 27 i 160  
LA GO GA ST GF Gff SA K SV

**300C**  
183x16 h 25 i 128  
LA GO GA ST GF Gff SA K SV

**300B**  
150x14 h 25 i 96  
LA GO GA ST GF Gff SA K SV

**300A**  
110x14 h 25 i 64  
LA GO GA ST GF Gff SA K SV





305

130x34 h 22 i 64

LA GO ST GF Gff SA K

SA LA



### SLIM322

Grazie al meccanismo basculante, quando installata, Slim scompare alla vista, esaltando le linee degli arredi.

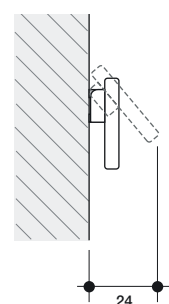
*Thanks to the up-and-over mechanism, when installed Slim disappears out of site thus highlighting the lines of the furniture.*

322

120x32 h 10 i 64

LA GO ST GF Gff SA SA K

SA Solo RAL 9006  
Only in RAL 9006



### GRIP077

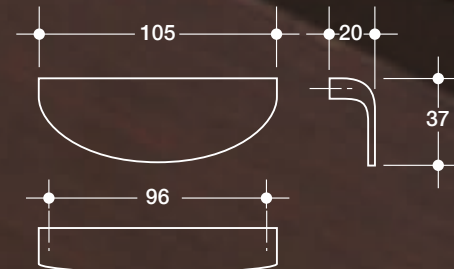
Solida e contemporaneamente elegante. Grip coniuga perfettamente l'estetica all'estrema praticità d'uso.

*Solid and at the same time elegant. Grip perfectly combines aesthetics to the extreme practicality of use.*

077

105x37 h 20 i 96

LA GO GA ST GF Gff SA K SV



MANIGLIEHANDLES



## STILE ITALIANO

Italian style

Lo stile è quella forma abituale con la quale ogni persona esprime sé stessa: noi di Poliplast, amiamo presentarci così come siamo, italiani.

È nel nostro DNA dedicare cura e attenzione ai dettagli, alla qualità dei materiali e delle lavorazioni, all'eleganza delle forme e al piacere di vivere uno stile unico.

Un modo originale di interpretare il design che viene apprezzato in tutto il mondo e che ci rende sempre i partner ideali per progettare con i nostri clienti l'arredamento del futuro.

*Style is the usual way in which each individual expresses himself: we, at Poliplast, like to introduce ourselves just as we are: Italian.*

*Lavishing care and attention to detail, to the quality of materials and to their processing, to the elegance of shapes and the mere pleasure of living a style that is unique: all this is embedded in our DNA.*

*An original way of interpreting design that is appreciated the world over and that always makes us the ideal partner for planning the future of furnishing together with our clients.*



Poliplast

## SISTEMA LINEAR

Lineare e colorata. Linear può essere montata da sola oppure con l'apposita giunzione a "T" che permette di creare maniglie lunghe secondo le esigenze.

*Linear and colorful, Linear can be assembled alone or with the specific "T" joint that creates long handles according to need.*



**355**  
57x10 h 18 i 32  
LA GO GF Gff SA K



**365B**  
107x10 h 27 i 64  
LA GO ST GF SA  
Solo nero  
Only black



**365**  
75x10 h 27 i 64  
LA GO ST GF SA  
Solo nero  
Only black



**313**  
51x10 h 17 i 32  
LA GO ST GF Gff SA K



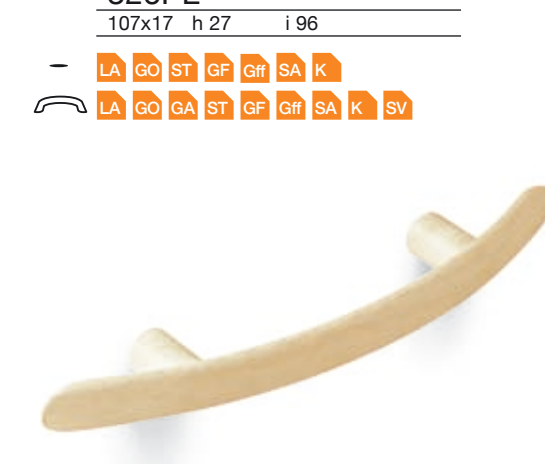
**326PL**  
107x17 h 27 i 96  
LA GO ST GF Gff SA K  
LA GO GA ST GF Gff SA K SV



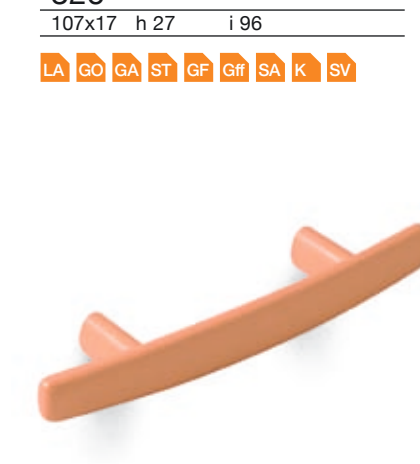
**326**  
107x17 h 27 i 96  
LA GO GA ST GF Gff SA K SV



**067**  
41x9 h 25 i 32  
LA GO GA ST GF Gff SA K



**376**  
119x10 h 23 i 64  
LA GO GA ST GF Gff SA K



**041**  
115x13 h 25 i 64  
LA GO GA ST GF Gff SA K



**032**  
299x20 h 29 i 288  
LA GO ST GF Gff SA K SV  
SA

**031**  
220x20 h 29 i 192  
LA GO ST GF Gff SA K SV  
SA

**033**  
170x20 h 29 i 160  
LA GO ST GF Gff SA K SV  
SA

**030**  
140x20 h 29 i 128  
LA GO ST GF Gff SA K SV  
SA

**Giunzione T**  
h 29  
SA

## MANIGLIE HANDLES

## REPUBLIC337

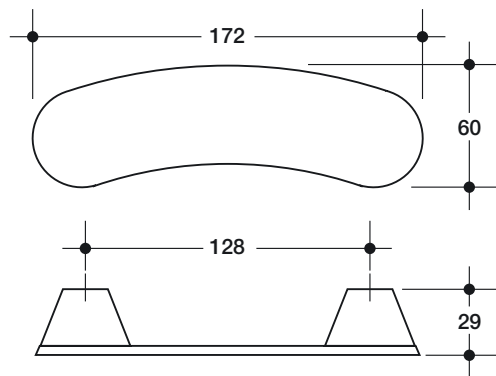
Singolare nella forma, la maniglia 337 è di sicuro un complemento arredo che si fa notare. Immaginatela applicata sui vostri mobili!

*With a particular shape, the 337 handle will call your attention. Imagine it on your furnitures!*



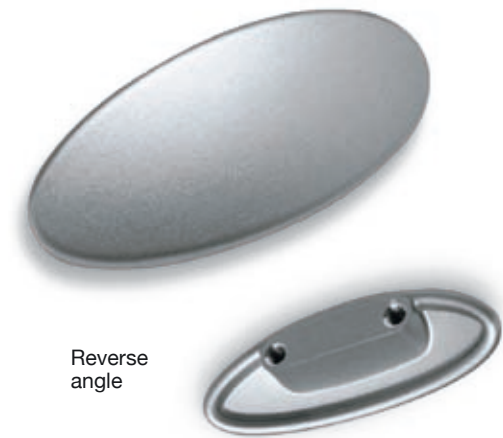
337

172x60 h 29 i 128



074

117x17 h 24 i 96



Reverse angle

099

80x28 h 21 i 32



## MANIGLIEHANDLES



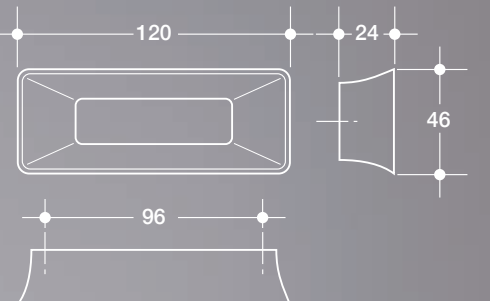
## TRAPEZIO072

Inusuale nella forma, Trapezio 072 è una maniglia di tendenza estremamente funzionale grazie all'ergonomicità della sua presa.

*Unusual in form, Trapezio 072 is a trendy handle which is extremely functional thanks to the ergonomic shape.*

072

120x46 h 22 i 96





**346**  
103x23 h 24 i 96  
LA GO GA ST GF Gff SA



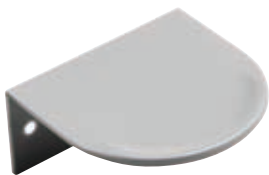
**385**  
130x20 h 24 i 96  
LA GO GA ST GF Gff SA K



**098**  
51x39 h 19 i 32  
LA GO GA ST GF Gff SA K



**381**  
119x16 h 27 i 96  
LA GO GA ST GF Gff SA K SV



**308**  
40x40 h 20 i 32  
ST



**397**  
128x10 h 20 i 96  
LA GO GA ST GF Gff SA K  
Solo con foro per vite autofilettante  
Only with hole for self-threading screw



**395**  
35x12 h 17 i 16  
LA GO ST GF Gff SA K  
Con presa inferiore  
With finger grip



**386**  
93x12 h 20 i 64  
LA GO GA ST GF Gff SA K

**091A**  
126x20 h 22 i 96  
LA GO GA ST GF Gff SA K SV



**091B**  
165x22 h 26 i 128  
LA GO GA ST GF Gff SA K SV

**050**  
126x21 h 27 i 96  
LA GO GA ST GF Gff SA K SV

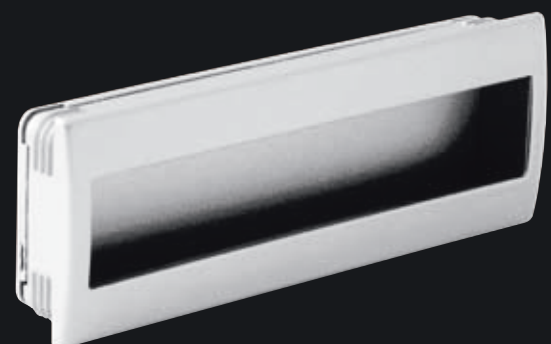


**050B**  
161x22 h 32 i 128  
LA GO GA ST GF Gff SA K SV

**060B**  
126x20 h 22 i 96  
LA GO GA ST GF Gff SA K SV  
Design by N. Bevilacqua



**060C**  
166x22 h 24 i 128  
LA GO GA ST GF Gff SA K SV  
Design by N. Bevilacqua



**057**  
125x40 h 15  
LA GO GA ST GF Gff SA



**059**  
Ø 50 55x65 h 14  
LA GO ST GF Gff SA K SV



**054**  
125x36 h 10  
LA GO GA ST GF Gff SA K



**344**  
Ø 35 45x45 h 14  
LA GO GA ST GF Gff SA SV



**069**  
75x26 h 14  
LA GO GA ST GF Gff SA K

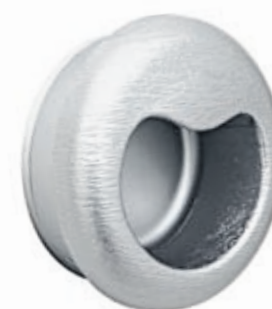


**345**  
40x40 40x40 h 14  
LA GO GA ST GF Gff SA K

nota: La quota "h" è riferita alla profondità dell'incasso.  
note: The size "h" is referred to the built-in depth.



**056**  
Ø 50 h 13  
LA GO GA ST GF Gff SA K



**064**  
Ø 44 h 12  
LA GO ST GF Gff SA K



**053**  
Ø 35 h 14  
LA GO GA ST GF Gff SA K



**095**  
Ø 35 h 11  
LA GO GA ST GF Gff SA K



**100**  
Ø 46 h 14  
LA GO GA ST GF Gff SA K



**362**  
Ø 28 h 15  
ST SA



**087**  
Ø 26 h 19  
LA GO GA ST GF Gff SA

Senza fondo / Without base

## SISTEMA GLASS

Le diverse misure di diametro di Glass permettono dare risposta alle esigenze d'arredo con antine in vetro.

The various Glass diameters meet furnishing needs with glass doors.



**078C**  
Ø 35 h 5  
LA GO ST SA



**078B**  
Ø 30,5 h 5  
LA GO ST SA



**078A**  
Ø 24 h 5  
LA GO ST SA



085  
80x14 h 10  
LA GO GA ST GF Gff SA



375  
80x18 h10  
LA GO GA ST GF SA



085G  
180x15 h 11  
LA GO GA ST GF Gff SA



085L  
300x15 h11  
LA GO GA ST GF Gff SA



051  
300x16 h 16  
LA GO GA ST GF Gff SA

MANIGLIEHANDLES

piedini  
feet





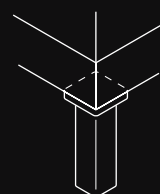
### CORNER 727R

Caratteristica peculiare del Corner 727R, oltre alla vasta gamma di altezze disponibili, è il particolare sistema che ne consente la regolazione anche dall'interno del mobile.

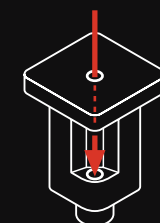
*A distinctive characteristic of Corner 727R, besides the wide range of available heights, is the particular system that also allows it to be adjusted from inside the unit itself.*

727R regolabile - adjustable  
38x38 60x60 flangia/flange h60÷180

Gf SA ST CM



Piedino d'angolo  
Angle foot



Regolazione  
Adjustment

PLANETPOLIPLAST

767 regolabile - adjustable  
Ø35/40 80x80 flangia/flange h110

Gf ST SA CM

766  
24x24 50x50 flangia/flange h 105

Gf ST SA CM

766R regolabile - adjustable  
24x24 50x50 flangia/flange h 111

Gf ST SA CM

ST Solo grigio/Only in Grey



767



766



766R

## SISTEMASKY

Eleganti, solidi ed essenziali, i piedini Sky possono essere regolati in altezza e rispondere a tutte le diverse esigenze di arredamento.  
*Elegant, solid and essential, Sky feet can be height adjusted and meet all the various furnishing needs.*



777



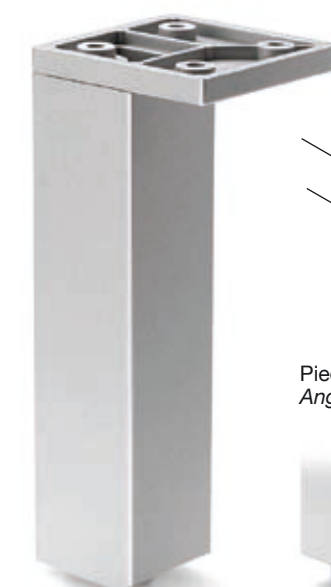
777R

777  
33x33 h 60÷180 v. B2

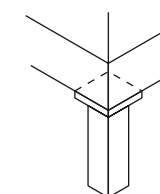
Gf SA ST CM

777R regolabile - adjustable  
33x33 h 60÷180 v. B2

Gf SA ST CM



776



Piedino d'angolo  
Angle foot



776R

776  
33x33 55x55 flangia/flange h60÷180

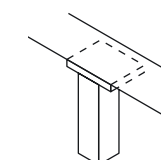
Gf SA ST CM

776R regolabile - adjustable  
33x33 55x55 flangia/flange h60÷180

Gf SA ST CM



778



Piedino intermedio  
Intermediate foot



778R

778  
33x33 77x55 flangia/flange h60÷180

Gf SA ST CM

778R regolabile - adjustable  
33x33 77x55 flangia/flange h60÷180

Gf SA ST CM





**720**  
 Ø 70 v. B2  
 h 25-30-35-40-50-60  
 70-80-90-100-110-120  
 130-140-150-160-170  
 180-190-200-210-220  
 230-240-250

Gff ST SA K CM

**710-12**  
 Ø 59/69 h 120 v. B2

Gff ST SA K CM

**720W** Con ruota - With wheel v. B2  
 Ø 70 v. B2  
 h 70-80-90-100-110-120  
 130-140-150-160-170  
 180-190-200-210-220  
 230-240-250-260-270

Gff ST SA K CM



**709** v. B2  
 Ø 50 h 55÷215

Gff ST SA CM

**709R** regolabile - adjustable v. B2  
 Ø 50 h 65÷225

Gff ST SA CM

ST Solo grigio / Only in Grey



709



709R

720

710-12

720W



707



707R

**707** v. B2  
 40x40/64x64 flangia/flange h 60÷200

Gff ST SA CM

**707R** regolabile - adjustable v. B2  
 40x40/64x64 flangia/flange h 60÷205

Gff ST SA CM

ST Solo grigio / Only in Grey

**710** v. B2  
 Ø 69/79 h 30-35-40-45-55-65  
 75-85-95-105-115-125  
 135-145-155-165-175  
 185-195-205-215-225  
 235-245-255

Gff ST SA K CM

**711** v. B2  
 Ø 60/70 h 195

Gff ST SA K CM



710



711



**730**  
 45x90 h 106 v. B2  
 Gff ST SA K CM



**701B**  
 Ø 60/90 h 210 v. B2  
 Gff ST SA K CM



**701A**  
 Ø 60/90 h 120 v. B2  
 Gff ST SA K CM



**701C**  
 Ø 60/80 h 100 v. B2  
 Gff ST SA K CM



**1538**  
 Ø 40/70 h 60 v. B1  
 Gff ST SA K CM



**765B**  
 Ø 40 h 80 v. B2  
 Gff ST SA K CM



**765**  
 Ø 40 h 98 v. B2  
 Gff ST SA K CM



**770** *regolabile - adjustable*  
 Ø 45 h 120 v. B2  
 Gff ST SA K CM  
 SA CM



**761** *regolabile - adjustable*  
 Ø 45/50 h120 v.B2  
 LA ST SA K  
 SA CM



**761S**  
 Ø 70 h 8 v. 8Max20  
 ST Solo grigio / Only in Grey



**770B**  
 Ø 40 h 21 v. 10Max20  
 SA CM



**761B**  
 Ø 50 h 21 v. 10Max20  
 SA CM



**769B**  
 Ø 75 h 30 v. 8Max20  
 Gff ST SA CM



**769A**  
 Ø 130 h 33 v. 10Max20  
 Gff ST SA CM

**PIEDINIFEET**



## Ogni novità è uno spettacolo

Each innovation is a veritable showpiece

La ricerca di nuove forme è un lavoro che Poliplast svolge costantemente, un impegno continuo per fornire nuove idee e nuovi prodotti per l'arredamento contemporaneo e del futuro.

Ogni prima di un nuovo pomolo, maniglia o piedino è uno spettacolo, un momento nel quale godiamo con i nostri partner del frutto di un lavoro impegnativo ma al contempo entusiasmante.

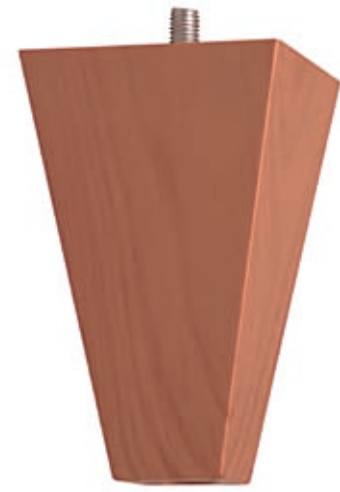
Vi invitiamo già da oggi a vivere con noi lo spettacolo di ogni novità Poliplast, non mancate.

*For Poliplast, the quest for new shapes is a constant driving force: a continuous effort to provide new ideas and innovative products for the contemporary, as well as future, home furnishing sector.*

*Whenever a knob, handle or foot makes its debut, it becomes a show: a moment during which the rewards of a demanding but at the same time satisfying work gets shared with our partners.*

*As of now, we would like to invite you to share with us the spectacle provided by each Poliplast innovation. Not to be missed.....*





**758**  
30x30/70x70 h 110 v. A2  
Gff ST SA K



**758R** regolabile - adjustable  
30x30/70x70 h 115 v. A2  
Gff ST SA K CM



**717**  
61/61 h 125 v. B2  
Gff ST SA K  
Vite autofilettante oppure v. B2 a richiesta  
Screw Self-threading or v. B2 to request



**744**  
Ø 50 h 100 v. B2  
Gff ST SA K CM



**716**  
Ø 35 44x60 flangia/flange h 120  
Gff ST SA K



**703**  
Ø 58 h 140 vite autofilettante  
ST



**740**  
Ø 80 h 227 v. B2  
Gff ST SA K CM



**740 A**  
Ø 80/83 h 247 v. B2  
Gff ST SA K CM



**740 B**  
Ø 101/80 h 233 v. B2  
Gff ST SA K CM  
GA Gff ST SA K



**757**  
Ø 60/80 h 247 v. B2  
Gff ST SA K CM



**756**  
Ø 56/80 h 245 v. B2  
Gff ST SA K



**729** Con dado - *With noodle*  
Ø 36/60 h 25 v. B2

Gff LA ST SA K CM

**729A** Vite autofilettante - *Screw Self-threading*  
Ø 36/60 h 25

Gff LA ST SA K CM



**1663**  
Ø 35 h 10

ST



**1560-5**  
Ø 47/60 h 30 v. B2

Gff LA ST SA K CM



**1560-6**  
Ø 60/80 h 42 v. B2

Gff LA ST SA K CM



**1593**  
Ø 62 h 15 v. A2

LA GF Gff SA ST K CM



**753**  
60x60 h 36 regolabile - *adjustable*

ST



**767B**  
Ø 25/45 h 40 v.10MA sp.20

Gff LA ST SA CM



**760**  
Ø 25/40 h 50 v. A1

Gff LA ST SA CM



**759**  
Ø 20/34/50 h 62 v. A2

Gff LA ST SA CM



**763**  
Ø 25/60 h 60 v. A1

Gff LA ST SA CM



**733**  
Ø 36/90 h 260 v. B2

Gff ST SA K CM  
Reversibile / *Reversible*



**700B**  
Ø 50/90 h 210 v. B2

Gff ST SA K CM



**700A**  
Ø 50/90 h 120 v. B2

Gff ST SA K CM



**741**  
Ø 70/50 h 80 v. B2

Gff ST SA K CM

**752**  
Ø 40/64 h 223 v. B2

Gff ST SA K CM  
Reversibile / *Reversible*

PLANETPOLIPLAST

## SISTEMA **ATLANTE**

Una serie completa di piedini robusti, dalle forme morbide e disponibili in svariate colorazioni per portare vivacità in arredamento.

*A complete series of strong feet with soft forms and available in various colours to bring liveliness to furniture.*



1550

Ø 100 h 29

Gf ST SA K



755

Ø 50 h 60 v. B1

Gf ST SA K CM



747

Ø 70/37 h 40 v. A2

Gf ST SA K CM



750

Ø 70 h 80 v. B1

Gf ST SA K CM



743

Ø 70 h 60 v. B1

Gf ST SA K CM



PIEDINI**FEET**



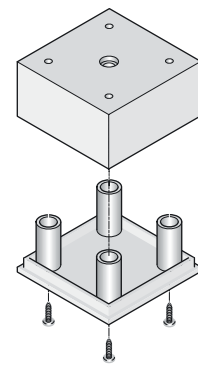
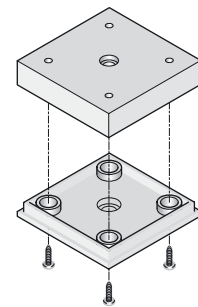
## SISTEMA **KUBE**

Disponibili in svariate altezze, il piedino Kube è caratterizzato dal design razionale e dalle forme rigorose.

*Available in various heights, the Kube foot features a rational design and perfect shape.*



**724**  
60x60 h 20  
Gff LA ST GF SA CM



**706**  
75x75 v. B2 / Vite autofilettante  
h 17-20-25-30-35-40-45-50-55-60  
Gff ST SA K CM

Vite autofilettante oppure v. B2 a richiesta  
Screw Self-threading or v. B2 to request



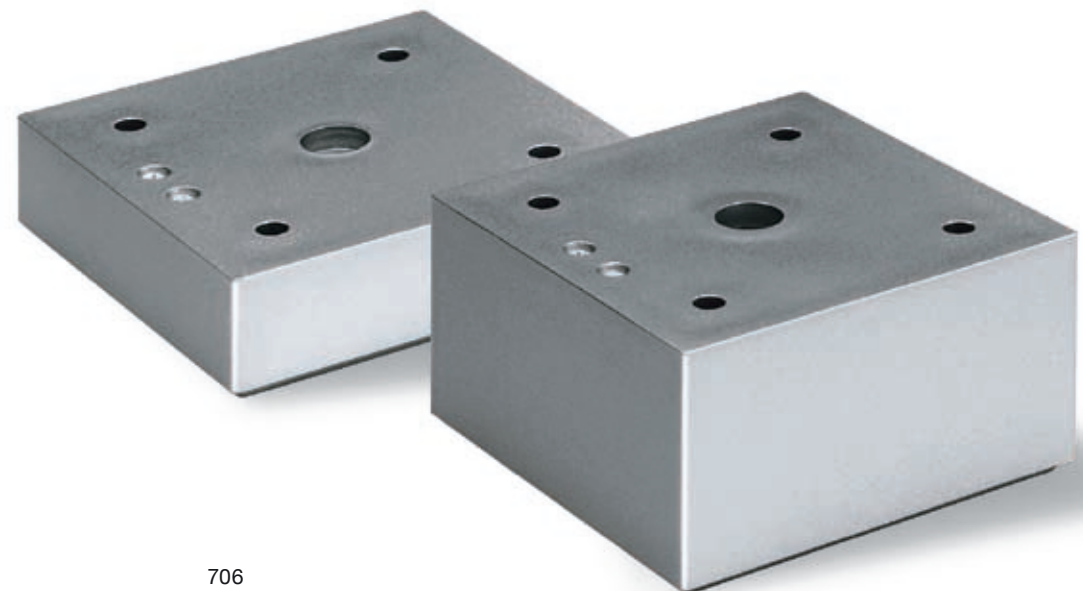
**704R** regolabile - adjustable  
100x100 con spina Ø 14 h 14  
h 25-30-35-40-45-50-55-60-65  
Gff ST SA K CM

**706R** regolabile - adjustable  
75x75 v. B2 / Vite autofilettante  
h 17-20-25-30-35-40-45-50-55-60  
Gff ST SA K CM

Vite autofilettante oppure v. B2 a richiesta  
Screw Self-threading or v. B2 to request



706R



706



**762** regolabile - adjustable  
Ø 35 h 20 Spina/Pin Ø14 h18  
ST



**718** regolabile - adjustable  
Ø 34/50 h35 Spina/Pin Ø15 h12  
Gff LA ST SA K CM



**145A**  
Ø 38 v. A1-A2-B1-B2  
h 20-25-30-35-40-45-50-55-60-65-70-75-80-85  
Gff LA ST SA K CM

**145AR** regolabile - adjustable  
Filetto 8MA anche sotto  
Screw 8MA in the bottom



**725**  
Ø 28 h 42 v. A2  
Gff LA ST SA K CM



**905**  
Ø 74/55 h 11-26-38  
Gff LA ST SA CM

## PIEDINI **FEET**

## SISTEMA COMBI

Combi è un sistema componibile mediante il quale è possibile generare piedini di varie altezze.

Combi è costituito da 6 elementi realizzati in materiale plastico di alta qualità e sono disponibili nella finitura alluminio RAL 9006

Combi offre il vantaggio di risolvere in modo agevole tutte le problematiche legate alla variabilità delle quote presenti nei "programmi" degli arredamenti moderni. Combi è regolabile.

*"Combi" is a modular system for the realisation of adjustable feet of various heights.*

*Combi consists of 6 pieces made of high quality plastic with an aluminium RAL 9006 finish.*

*With Combi the difficulties related to the varying heights of the modern furniture ranges are overcome with the greatest ease.*



764

GF SA CM



774

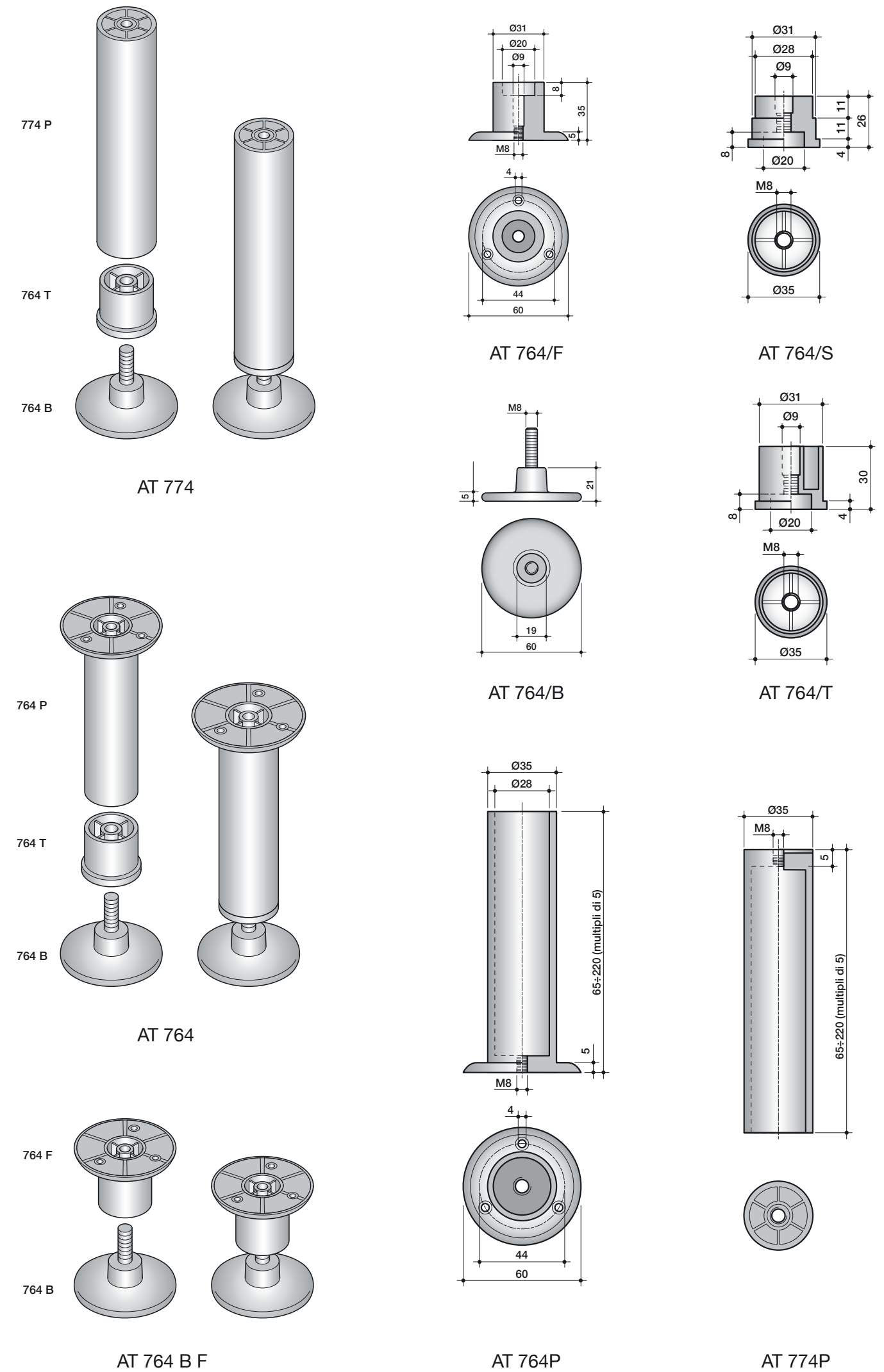
SA



764

SA

PIEDINI FEET





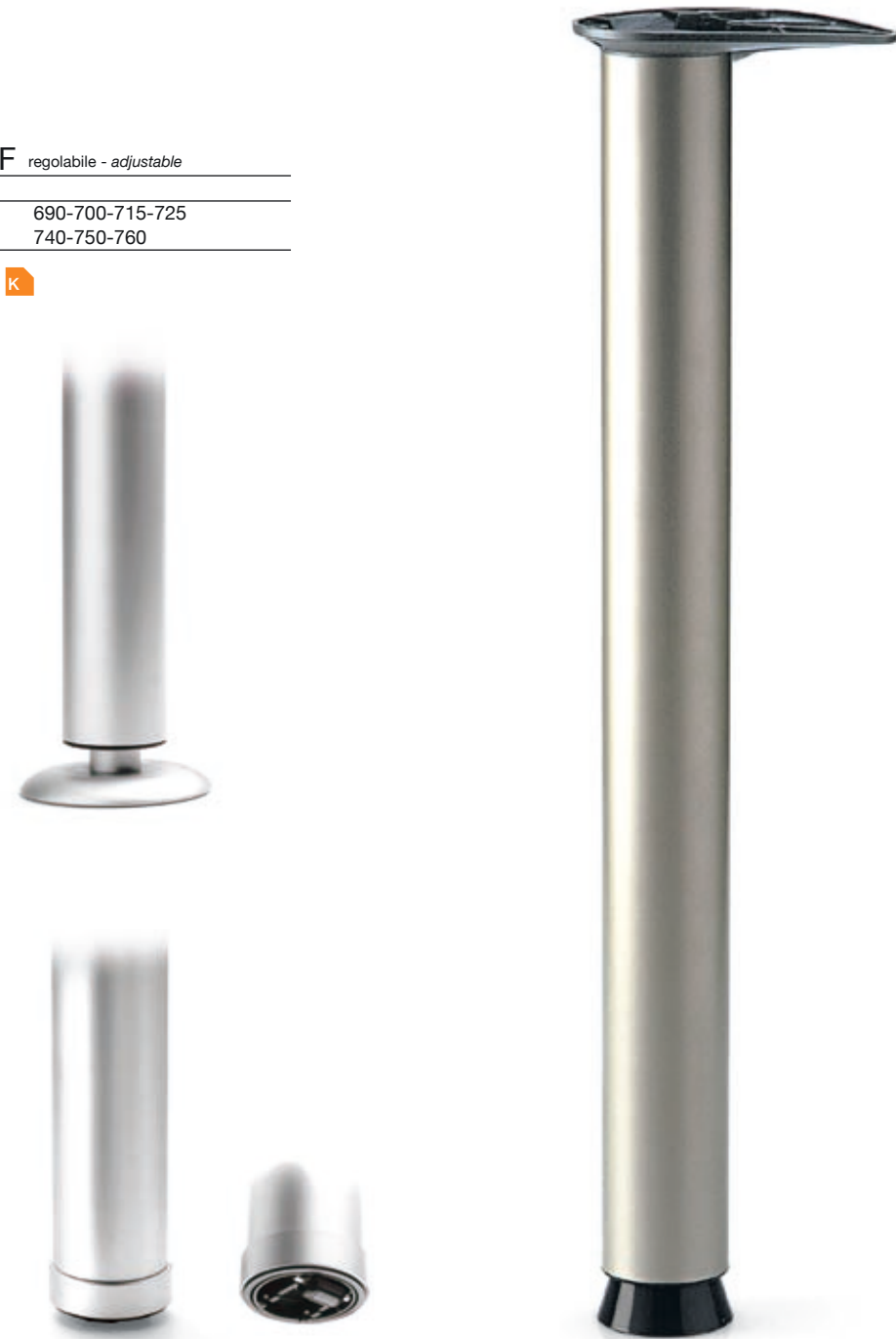


**900F** regolabile - adjustable

Ø 71

h 690-700-715-725  
740-750-760

LA SA K



**900W**

Ø 71

h 690-700-715-725  
740-750-760

LA SA K

Con ruota piroettante / With wheel

**900** regolabile - adjustable

Ø 71

h 690-700-715-725  
740-750-760

LA SA K

**1005**

Ø 80 h 125/130 spess. 20

Piastra - Plate: 48x48  
Piastra - Plate: 60x60  
Perno - Screw: M10x15  
Portata - Capacity: 50 Kg



**1004/1004F\***

Ø 100 h 106/113 spess. 47

Piastra - Plate: 60x60  
Perno - Screw: M12x20



**1003/1003F\***

Ø 75 h 96/105 spess. 40

Piastra - Plate: 48x48  
Perno - Screw: M10x20



**1002/1002F\***

Ø 60 h 76/87 spess. 30

Piastra - Plate: 48x48  
Perno - Screw: M10x15



**1001**

Ø 40 h 50/55 spess. 28

Piastra - Plate: 26x26  
Perno - Screw: M8x15

\* = con freno / with brake

**PIEDINI FEET**

## INDICE DEI PRODOTTI PRODUCT LIST

### POMOLIDOOORCKNOBS

Art. 001..... 12	Art. 015M.... 8	Art. 025..... 10	Art. 406P... 28	Art. 418..... 12	Art. 602C... 28
Art. 002..... 12	Art. 016..... 10	Art. 026..... 17	Art. 407..... 12	Art. 419..... 16	Art. 1665... 25
Art. 003..... 12	Art. 017..... 14	Art. 026E... 17	Art. 407B... 12	Art. 421..... 15	Art. 1666... 25
Art. 004..... 21	Art. 018..... 17	Art. 027..... 11	Art. 408..... 12	Art. 422..... 10	Art. 1667... 25
Art. 005..... 21	Art. 019..... 12	Art. 028..... 17	Art. 409..... 15	Art. 423..... 22	Art. 1669... 25
Art. 006..... 11	Art. 020..... 11	Art. 028B... 17	Art. 410..... 10	Art. 424..... 14	Art. 1600S... 25
Art. 007..... 21	Art. 021..... 17	Art. 029..... 17	Art. 410SB... 10	Art. 425..... 22	Art. 1600F... 25
Art. 008..... 22	Art. 021A... 17	Art. 060S... 28	Art. 411..... 14	Art. 426T... 21	Art. 902.... 15
Art. 009..... 14	Art. 021B... 17	Art. 073..... 27	Art. 412..... 14	Art. 426X... 21	Art. 1705L... 15
Art. 010..... 14	Art. 022..... 10	Art. 097..... 22	Art. 412B... 11	Art. 427E... 26	Art. 1879P... 10
Art. 010B... 14	Art. 022Q... 10	Art. 342..... 28	Art. 413..... 15	Art. 427F... 26	
Art. 011..... 11	Art. 023..... 11	Art. 356..... 15	Art. 414..... 8	Art. 427P... 26	
Art. 012..... 21	Art. 023C... 11	Art. 401..... 12	Art. 414Q... 8	Art. 427G... 26	
Art. 013..... 8	Art. 024..... 21	Art. 402..... 12	Art. 415..... 20	Art. 428..... 13	
Art. 013M... 8	Art. 024M... 21	Art. 403..... 15	Art. 416..... 28	Art. 429..... 23	
Art. 014..... 14	Art. 024Q... 21	Art. 404..... 14	Art. 416M... 28	Art. 440..... 9	
Art. 015..... 8	Art. 024QM... 21	Art. 406..... 28	Art. 417..... 15	Art. 602..... 28	

### MANIGLIEHANDLES

Art. 025C... 48	Art. 058B... 47	Art. 081..... 48	Art. 302..... 51	Art. 350..... 81	Art. 389..... 46
Art. 030..... 67	Art. 059..... 72	Art. 082..... 48	Art. 303..... 56	Art. 352..... 50	Art. 389B... 46
Art. 031..... 67	Art. 060B... 71	Art. 083..... 48	Art. 303D... 32	Art. 355..... 66	Art. 389C... 46
Art. 032..... 67	Art. 060C... 71	Art. 084..... 57	Art. 303Q... 32	Art. 359..... 49	Art. 389D... 46
Art. 033..... 67	Art. 062..... 40	Art. 085..... 74	Art. 304..... 34	Art. 360..... 49	Art. 390..... 43
Art. 035..... 50	Art. 062B... 40	Art. 085G... 74	Art. 304B... 34	Art. 361A... 60	Art. 394..... 51
Art. 036..... 44	Art. 064..... 73	Art. 085L... 74	Art. 305..... 62	Art. 361B... 60	Art. 395..... 70
Art. 036B... 44	Art. 065..... 43	Art. 086..... 37	Art. 307..... 47	Art. 361C... 60	Art. 396A... 49
Art. 036D... 44	Art. 066..... 37	Art. 087..... 73	Art. 308..... 70	Art. 362..... 73	Art. 396B... 49
Art. 036E... 44	Art. 066B... 37	Art. 088..... 51	Art. 309..... 51	Art. 363..... 60	Art. 396C... 49
Art. 037B... 53	Art. 067..... 66	Art. 089B... 42	Art. 313..... 66	Art. 363B... 60	Art. 397..... 70
Art. 039..... 51	Art. 068..... 47	Art. 089C... 42	Art. 316..... 56	Art. 364..... 56	Art. 399..... 54
Art. 040..... 42	Art. 069..... 72	Art. 091A... 71	Art. 319..... 56	Art. 365..... 66	Art. 405..... 30
Art. 041..... 66	Art. 070..... 42	Art. 091B... 71	Art. 322..... 62	Art. 365B... 66	Art. 406D... 32
Art. 042..... 57	Art. 071..... 50	Art. 092..... 51	Art. 324..... 47	Art. 366..... 49	Art. 406Q... 32
Art. 043..... 57	Art. 071B... 50	Art. 092B... 51	Art. 325..... 50	Art. 366B... 49	Art. 430..... 36
Art. 044..... 37	Art. 072..... 69	Art. 094..... 52	Art. 326..... 66	Art. 366C... 49	Art. 500..... 59
Art. 045B... 57	Art. 074..... 68	Art. 094M... 52	Art. 326PL... 66	Art. 366E... 47	Art. 501..... 59
Art. 048..... 57	Art. 075R... 50	Art. 095..... 73	Art. 327..... 50	Art. 372..... 47	Art. 502..... 59
Art. 049..... 57	Art. 076..... 38	Art. 096..... 52	Art. 328..... 56	Art. 374A... 60	Art. 503..... 59
Art. 050..... 71	Art. 076A... 38	Art. 096M... 52	Art. 337..... 68	Art. 374B... 60	Art. 504..... 59
Art. 050B... 71	Art. 076B... 38	Art. 098..... 70	Art. 338..... 42	Art. 374C... 60	Art. 505..... 59
Art. 051..... 74	Art. 076C... 38	Art. 099..... 68	Art. 339B... 52	Art. 375..... 74	Art. 506..... 59
Art. 052..... 43	Art. 076E... 38	Art. 100..... 73	Art. 339M... 52	Art. 376..... 66	Art. 507..... 59
Art. 052B... 43	Art. 077..... 63	Art. 300A... 61	Art. 341..... 56	Art. 380..... 42	Art. 508..... 59
Art. 053..... 73	Art. 078A... 73	Art. 300B... 61	Art. 343..... 56	Art. 381..... 70	Art. 509..... 59
Art. 054..... 72	Art. 078B... 73	Art. 300C... 61	Art. 344..... 72	Art. 385..... 70	
Art. 055..... 56	Art. 078C... 73	Art. 300D... 61	Art. 345..... 72	Art. 386..... 70	
Art. 056..... 73	Art. 079..... 50	Art. 300E... 61	Art. 346..... 70	Art. 387..... 43	
Art. 057..... 72	Art. 080..... 50	Art. 301..... 56	Art. 348..... 56	Art. 388..... 43	

### PIEDINI FEET

Art. 145A... 91	Art. 711..... 79	Art. 743..... 88	Art. 763..... 86	Art. 778..... 77	Art. 1560-6... 86
Art. 145AR... 91	Art. 716..... 84	Art. 744..... 84	Art. 764..... 92	Art. 778R... 77	Art. 1593... 86
Art. 700A... 87	Art. 717..... 84	Art. 747..... 88	Art. 765..... 80	Art. 900..... 94	Art. 1663... 86
Art. 700B... 87	Art. 718..... 91	Art. 750..... 88	Art. 765B... 80	Art. 900W... 94	
Art. 701A... 81	Art. 720..... 78	Art. 752..... 87	Art. 766..... 77	Art. 900F... 94	
Art. 701B... 81	Art. 720W... 78	Art. 753..... 86	Art. 766R... 77	Art. 905..... 91	
Art. 701C... 81	Art. 724..... 88	Art. 755..... 88	Art. 767..... 77	Art. 1001... 95	
Art. 703..... 84	Art. 725..... 91	Art. 756..... 85	Art. 767B... 86	Art. 1002... 95	
Art. 704R... 88	Art. 727R... 76	Art. 757..... 85	Art. 769A... 81	Art. 1002F... 95	Combi
Art. 706..... 88	Art. 729..... 86	Art. 758..... 84	Art. 769B... 81	Art. 1003... 95	Art. AT 764... 93
Art. 706R... 88	Art. 729A... 86	Art. 758R... 84	Art. 770..... 80	Art. 1003F... 95	Art. AT 764T... 93
Art. 707..... 78	Art. 730..... 80	Art. 759..... 86	Art. 770B... 81	Art. 1004... 95	Art. AT 764B... 93
Art. 707R... 78	Art. 733..... 87	Art. 760..... 86	Art. 774..... 92	Art. 1004F... 95	Art. AT 764BF... 93
Art. 709..... 79	Art. 740..... 85	Art. 761..... 80	Art. 776..... 77	Art. 1005... 95	Art. AT 764S... 93
Art. 709R... 79	Art. 740A... 85	Art. 761B... 81	Art. 776R... 77	Art. 1538... 81	Art. AT 764F... 93
Art. 710..... 79	Art. 740B... 85	Art. 761S... 81	Art. 777..... 77	Art. 1550... 88	Art. AT 774... 93
Art. 710-12... 78	Art. 741..... 87	Art. 762..... 91	Art. 777R... 77	Art. 1560-5... 86	Art. AT 774P... 93

## COLORI E FINITURE COLORS AND FINISHING

### LA LACCATI LACQUERED

Gli articoli Poliplast possono essere laccati con tutta la gamma di colori RAL.  
*Poliplast's items can be lacquered in the complete RAL colour range.*

### ST STAMPATI PRESSED

Gli articoli vengono realizzati con plastiche colorate all'origine.  
Ordine minimo 5.000 pz.

*The items are produced with originally coloured plastic. Minimum order 5.000 pcs.*

### SV SATINATI VETRO MATT GLASS

Sono disponibili 13 colorazioni satinare vetro.

*Available in 13 matt glass finishings.*

### SA SATINATI MATT

Sono disponibili 5 colorazioni satinare:  
*Available in 5 matt finishings:*

### GO GOMMA SOFT LACQUERED

Disponibile in un'unica colorazione nera opaca.

*Available only in matt black finishing.*

### GA GALVANICI PLATED

Finiture a specchio disponibili in 2 cromie.  
*Glass finishings available in two chromies.*

### K CUBICATO KUBIC FINISHING

8 tinte base per 5 varianti di venatura più 2 colorazioni speciali danno la possibilità di ottenere 37 "finiture legno" diverse per soddisfare qualsiasi tipo di esigenza.

*8 basic colours in 5 different grain variants added to 2 special colourings from which it is possible to obtain 37 kubic finishings to satisfy each requirement.*

### GF GOFFRATI EMBOSS

4 colorazioni in tessuto liquido.  
*4 velvet lacquered colourings.*

### Gff GOFFRATO FINE FINE EMBOSS

Sono disponibili 20 colorazioni goffrato fine.  
*Available in 20 colors.*

### MO GOMMA MORBIDA SOFT MATERIAL

Sono disponibili 8 colorazioni.  
*Available in 8 colors.*

### TR POLIMERO TRASPARENTE TRANSPARENT POLYMER

### CM CROMO METALLIZATO METALLIZED CHROME

**LA** LACCATI  
LACQUERED

Bianco 01 <i>White 01</i>	Bianco 03 <i>White 03</i>	Avorio 01 <i>Ivory 01</i>	Avorio 04 <i>Ivory 04</i>	Giallo 01 <i>Yellow 01</i>
Giallo 02 <i>Yellow 02</i>	Giallo 03 <i>Yellow 03</i>	Giallo 04 <i>Yellow 04</i>	Giallo 05 <i>Yellow 05</i>	Rosa 01 <i>Pink 01</i>
Rosa 02 <i>Pink 02</i>	Rosa 03 <i>Pink 03</i>	Rosa 04 <i>Pink 04</i>	Rosso 01 <i>Red 01</i>	Rosso 02 <i>Red 02</i>
Rosso 03 <i>Red 03</i>	Rosso 04 <i>Red 04</i>	Rosso 05 <i>Red 05</i>	Azzurro 01 <i>Azure 01</i>	Azzurro 02 <i>Azure 02</i>
Azzurro 04 <i>Azure 04</i>	Blu 01 <i>Blue 01</i>	Blu 02 <i>Blue 02</i>	Blu 03 <i>Blue 03</i>	Blu 04 <i>Blue 04</i>
Blu 05 <i>Blue 05</i>	Blu 06 <i>Blue 06</i>	Blu 09 <i>Blue 09</i>	Blu 10 <i>Blue 10</i>	Verde 01 <i>Green 01</i>
Verde 02 <i>Green 02</i>	Verde 03 <i>Green 03</i>	Verde 04 <i>Green 04</i>	Verde 05 <i>Green 05</i>	Verde 06 <i>Green 06</i>
Verde 07 <i>Green 07</i>	Verde 11 <i>Green 11</i>	Verde 12 <i>Green 12</i>	Verde 13 <i>Green 13</i>	Verde 14 <i>Green 14</i>
Grigio 01 <i>Grey 01</i>	Grigio 02 <i>Grey 02</i>	Grigio 04 <i>Grey 04</i>		

**LA** LACCATI  
LEGNO  
LACQUERED  
WOOD

Faggio 1 <i>Beech 1</i>
Rovere 2 <i>Oak 2</i>
Noce chiaro 15 <i>Light Walnut 15</i>
Ciliegio 1 <i>Cherry 1</i>
Noce 1 <i>Walnut 1</i>
Noce scuro 2 <i>Dark Walnut 2</i>

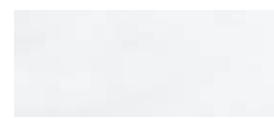
**Gff** GOFFRATO FINE  
FINE EMBOSS

Bianco Z <i>White Z</i>	Magnolia B <i>Magnolia B</i>	Giallo Cedro B <i>Yellow Cedro B</i>
Giallo Z <i>Yellow Z</i>	Arancio Z <i>Orange Z</i>	Rosso B <i>Red B</i>
Rosso Z <i>Red Z</i>	Rosa B <i>Pink B</i>	Viola B <i>Violet B</i>
Fuxia B <i>Fuxia B</i>	Azzurro Z <i>Azure Z</i>	Azzurro B <i>Azure B</i>
Blu B <i>Blue B</i>	Verde Pistacchio Z <i>Pistachio nut Green Z</i>	Verde Prato B <i>Field Green B</i>
Rovere sbiancato S <i>White Oak S</i>	Moka Z <i>Moca Z</i>	Moka S <i>Moca S</i>
Rovere Grigio S <i>Grey Oak S</i>	Rovere Moro M <i>Moor Oak M</i>	

**MO** GOMMA MORBIDA  
SOFT MATERIAL

Bianco <i>White</i>
Giallo <i>Yellow</i>
Arancio <i>Orange</i>
Rosso <i>Red</i>
Verde <i>Green</i>
Azzurro <i>Azure</i>
Grigio <i>Grey</i>
Nero <i>Black</i>

**SV SATINATI VETRO**  
MATT GLASS



Opalino  
*Opale*



Azzurro 01  
*Azure 02*



Azzurro 02  
*Azure 02*



Azzurro 03  
*Azure 03*



Rosa  
*Rose*



Verde 01  
*Green 01*



Verde 02  
*Green 02*



Verde 03  
*Green 03*



Arancio 01  
*Orange 01*



Arancio 02  
*Orange 02*



Giallo  
*Yellow*



Lilla  
*Violet*



Rosso  
*Red*

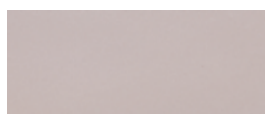


Fuxia  
*Fuxia*

**SA SATINATI**  
MATT



Satinato alluminio  
*Matt aluminium*



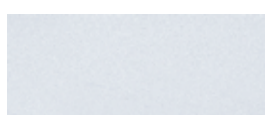
RAL 9007\*\* metallizzato  
*Metallic\*\* RAL 9007*



Champagne\*satinato  
*Matt champagne*



Oro satinato\*  
*Matt gold*



9006

\* Solo maniglie e pomoli

\*\* Solo piedini

\* *Only handle and doorknob*

\*\* *Only feet*

**GF GOFFRATI**  
EMBOSS



Verde  
*Green*



Blu  
*Blue*



Grigio  
*Grey*



Nero  
*Black*

**GA GALVANICI**  
PLATED



Cromo  
*Chrome*



Oro  
*Gold*



Cromo metallizzato  
*Metallized Chrome*

**GO GOMMA**  
SOFT  
LACQUERED



Nero  
*Black*

**ST STAMPATI**  
PRESSED



Bianco  
*White*



Nero  
*Black*



Giallo  
*Yellow*



Rosso  
*Red*



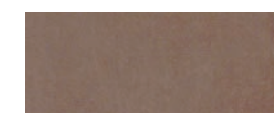
Celeste  
*Sky blue*



Grigio  
*Grey*



1



3



13



13 A

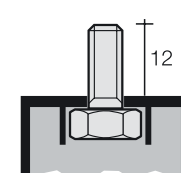


13 B



15

**VITERIE PIEDINI**  
FEET SCREWS



A1= Vite Screw 6 MA x 16  
Sporgente 12  
A2= Vite Screw 8 MA x 16  
Sporgente 12

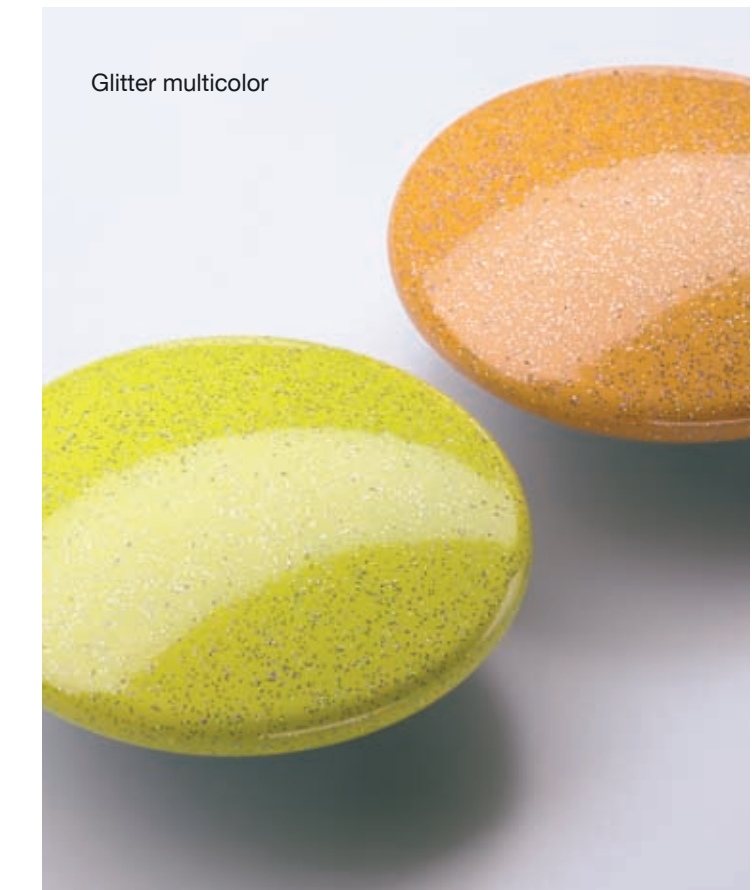
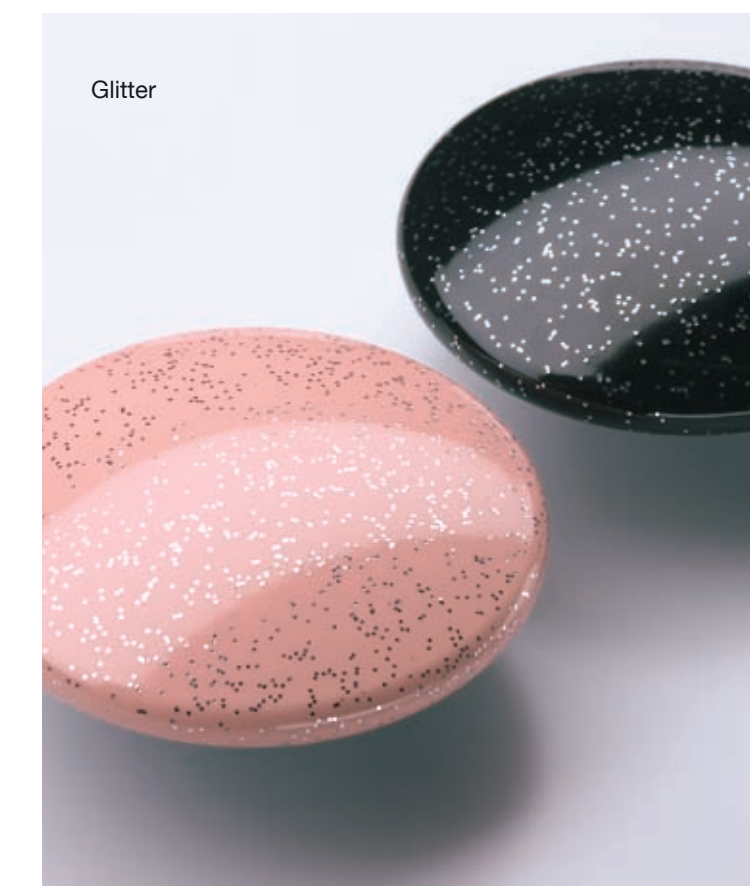


B1= Dato nut 6 MA  
B2= Dado nut 8 MA

**GLITTER E GLITTER MULTICOLOR**  
GLITTER AND MULTICOLOR GLITTER

A richiesta è disponibile la finitura Glitter e Glitter multicolor applicabile su tutti i prodotti Poliplast.

*On request i avaiable the glitter finishing on all Poliplast items.*



Radica <i>Briar</i>	Palissandro <i>Palisander</i>	Fibra di carbonio <i>Carbon fiber</i>	Aritmetico <i>Arithmetical</i>	Retinato alluminio <i>Aluminium texture</i>	Cielo con nuvole <i>Sky with clouds</i>		
Aragosta 15	Noce <i>Walnut</i>	Rovere <i>Bay oak</i>	Frassino <i>Ash</i>	Ciliegio <i>Cherry</i>	Faggio <i>Beech</i>	Rovere sbiancato <i>Bleched oak</i>	Acero <i>Maple-tree</i>
Aragosta 1							
13 B / 15							
13 B							
13 A							
Sabbia chiaro / <i>Light sand</i>							
Bianco / <i>White</i>							
1							

Le colorazioni del prodotto potranno avere leggere variazioni rispetto alle tabelle / The colourings of the product might have slight differences respect the indicated tables





Via Roma, 118 - 31024 Ormelle (TV) - Italy  
Tel. +39.0422.815408 - 815426 - Fax +39.0422.814123  
[www.poliplast.net](http://www.poliplast.net) - [info@poliplast.net](mailto:info@poliplast.net)

Le illustrazioni, i dati e le colorazioni riportate in questo catalogo sono indicative. La Poliplast si riserva di apportare, senza obbligo di preavviso, tutte le modifiche che riterrà più opportune per l'evoluzione del prodotto.  
Listed pictures, details and finishing are indicative. M/s Poliplast reserve the right to apply without any advanced obligation all the opportune changes for products evolution.

**P** studio.it